

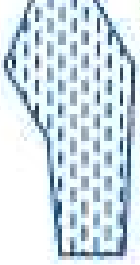

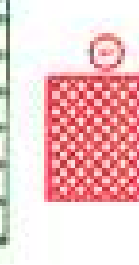
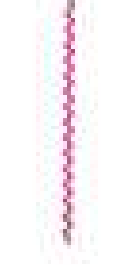


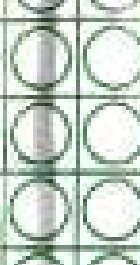
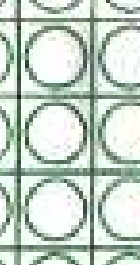
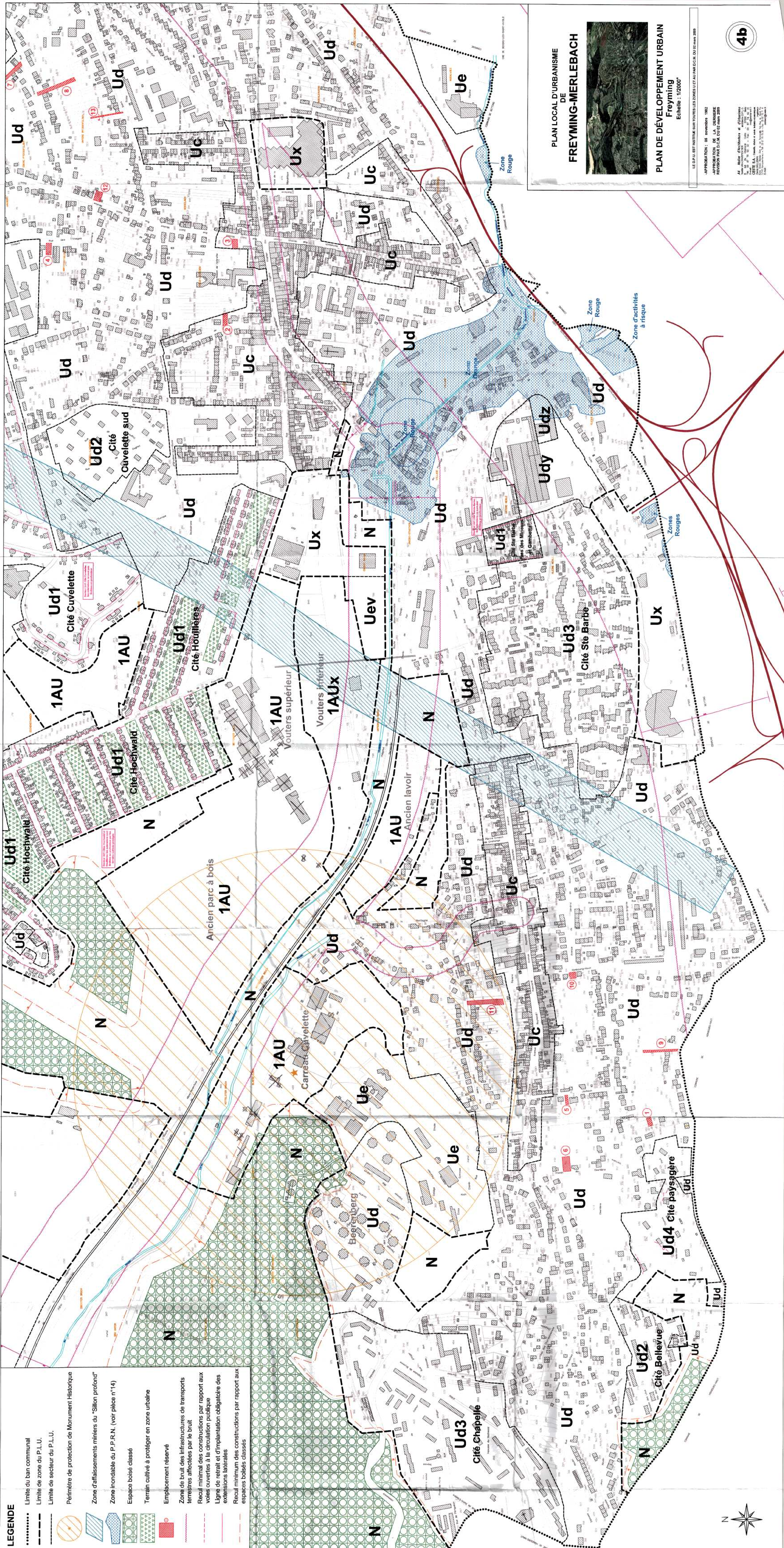
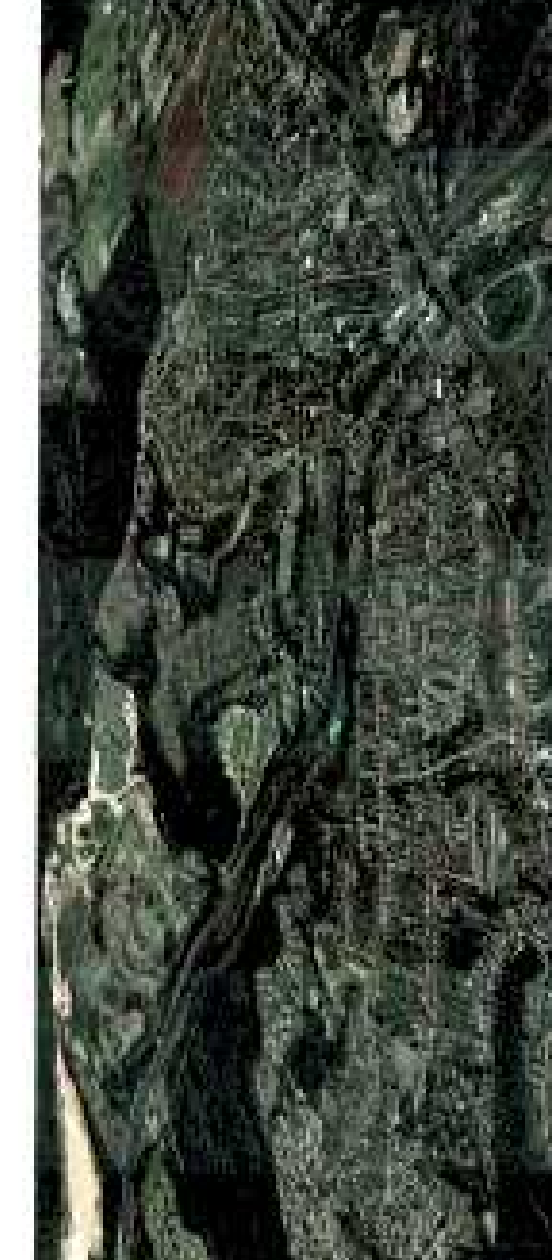


**LEGENDE**

- ..... Limite du ban communal
- Limite de zone du P.L.U.
- Limite de secteur du P.L.U.
-  Périmètre de protection de Monument Historique
-  Zone d'affaissements miniers du "Sillon profond"
-  Zone inondable du P.P.R.N. (voir pièce n°14)
-  Espace boisé classé
-  Terrain cultivé à protéger en zone urbaine
-  Emplacement réservé
-  Zone de bruit des infrastructures de transports terrestres affectées par le bruit
-  Recul minimal des constructions par rapport aux voies ouvertes à la circulation publique
-  Ligne de retrait et d'implantation obligatoire des extensions latérales
-  Recul minimum des constructions par rapport aux espaces boisés classés



**PLAN LOCAL D'URBANISME DE FREYMING-MERLEBACH**



**PLAN DE DÉVELOPPEMENT URBAIN Freyming Echelle : 1/2000'**

LE D.P.U. EST NOTIFIÉ SUR TOUTES LES ZONES U.I.T AU PAROISSIAL DU 02 Mars 2008

APPROBATION : 08 novembre 1982  
 APPROBATION DE LA DERNIÈRE RÉVISION PAR D.C.M. DU 02 Mars 2008

**4b**

A4: Mairie de Freyming-Merlebach  
 M. le Maire  
 M. le 1er Adjoint  
 M. le 2nd Adjoint  
 M. le 3rd Adjoint  
 M. le 4th Adjoint  
 M. le 5th Adjoint  
 M. le 6th Adjoint  
 M. le 7th Adjoint  
 M. le 8th Adjoint  
 M. le 9th Adjoint  
 M. le 10th Adjoint  
 M. le 11th Adjoint  
 M. le 12th Adjoint  
 M. le 13th Adjoint  
 M. le 14th Adjoint  
 M. le 15th Adjoint  
 M. le 16th Adjoint  
 M. le 17th Adjoint  
 M. le 18th Adjoint  
 M. le 19th Adjoint  
 M. le 20th Adjoint

