

PLAN LOCAL D'URBANISME DE SARRREINSMING

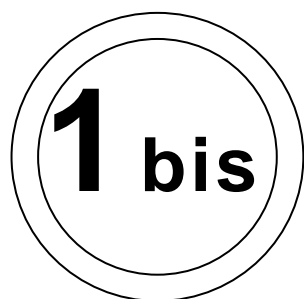


TABLEAU DES SURFACES CARTE RETRAIT- GONFLEMENT DES ARGILES

Approbation du P.O.S. : 06 juin 1986

Approbation du P.L.U. par D.C.M. du :
11 mai 2007

Approbation de la 1^{ère} modification du
P.L.U. par D.C.M. du : 08 avril 2014

Atelier A4 architecture et urbanisme durables

Noëlle VIX-CHARPENTIER architecte DPLG
8, rue du Chanoine Collin - 57000 Metz
Tél : 03 87 76 02 32 - Fax : 03 87 74 82 31
E-mail : nvc@atelier-a4.fr - Web : www.atelier-a4.fr

PLAN LOCAL D'URBANISME DE LA COMMUNE DE SARREINSMING

CHRONOLOGIE DE LA PROCEDURE

PROCEDURE D'ELABORATION DU P.O.S.

<i>PRESCRIPTION</i>	<i>ARRET</i>	<i>ENQUETE PUBLIQUE</i>	<i>APPROBATION</i>
			06/06/1986

PROCEDURE D'ELABORATION DU P.L.U.

<i>PRESCRIPTION</i>	<i>ARRET</i>	<i>ENQUETE PUBLIQUE</i>	<i>APPROBATION</i>
27/05/2003	02/06/2006	02/01/2007 - 02/02/2007	11/05/2007

APPROBATION DE DECLARATION DE PROJET

APPROBATION DE MODIFICATION

1	08/04/2014						

ARRETE DE MISE A JOUR

1	22/03/2013						

TABLEAU DES SURFACES

Tableau des surfaces des zones du P.L.U. sur le ban communal de Sarreinsming

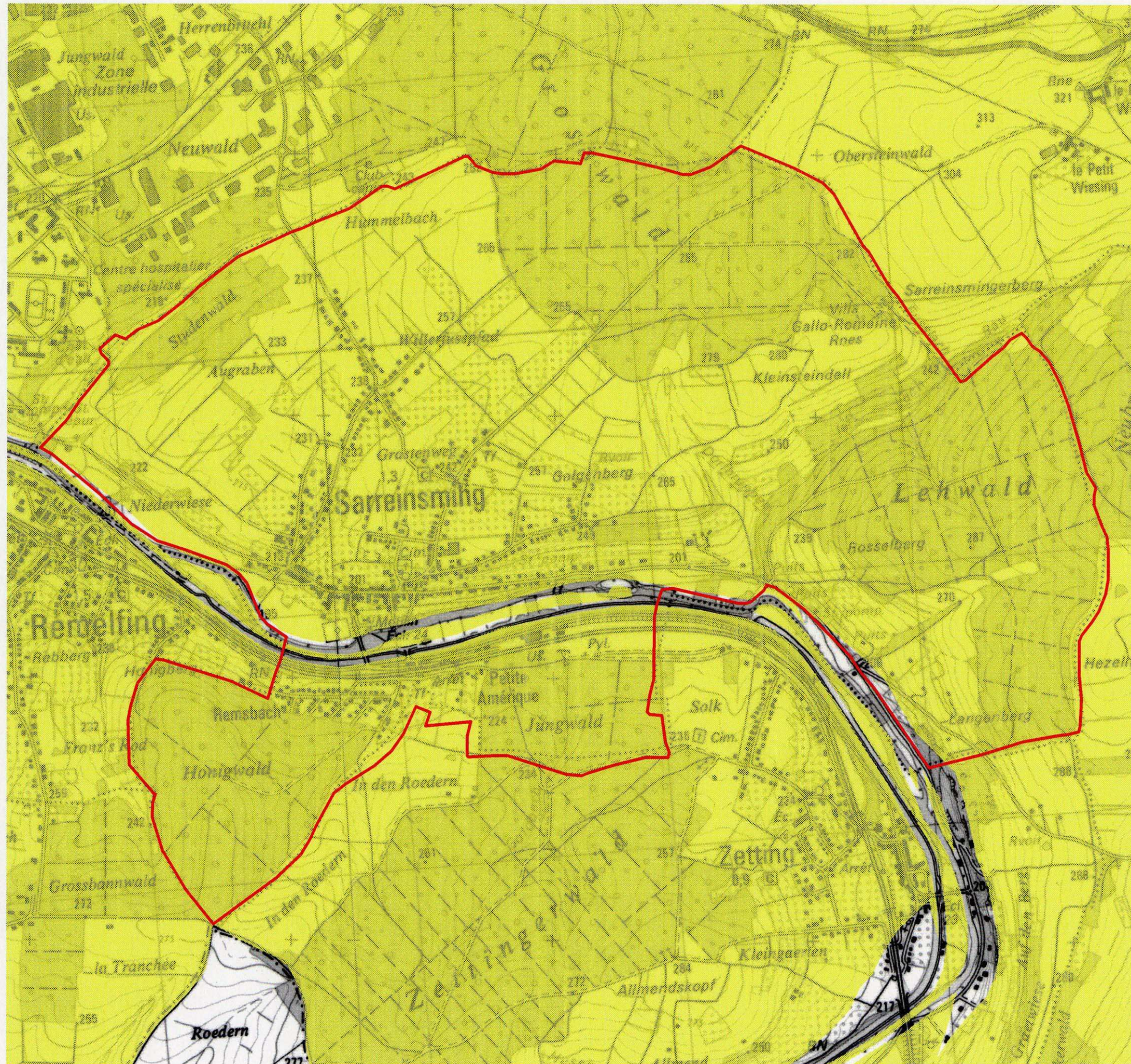
Zone Uc/Ud/Udt		Zone Ue		Zone Ua							
village	53,55 ha	salle communale	0,68 ha	Grand'rue	0,29 ha						
Petite Amérique	13,50 ha			rue des Vergers	0,61 ha						
Total zone Uc/Ud/Udt	67,05 ha	Total zone Ue	0,68 ha	Total zone Ua	0,90 ha						
Total zones U... : 68,63 ha											
Zone 1AU		Zone 1AUe									
ouest	5,43 ha	centre	2,35 ha								
est	4,93 ha										
Total zone 1AU	10,36 ha	Total zone 1AUe	2,35 ha								
Total zones 1AU... : 12,71 ha											
Zone 2AU											
ouest	2,42 ha										
est	2,81 ha										
Total zone 2AU	5,23 ha										
Total zones 2AU... : 5,23 ha											
Zone N		Zone Ne		Zone Nap		Zone Na		Zone Nc		Zone Nx	
rues Croix/Neunkirch	1,96 ha	Sarre	5,64 ha	rues du Moulin/Vignes	5,41 ha	nord	2,37 ha	est	18,57 ha	Petite Amérique	2,26 ha
zones N hors agglo.	344,52 ha			rue de la Libération	0,52 ha						
				rues Croix/Neunkirch	3,42 ha						
				rues Paix/Neunkirch	1,40 ha						
				rues des Bleuets/Paix	2,17 ha						
				rue Bitche est	0,18 ha						
				rue de Neunkirch est	1,23 ha						
				rue du Château d'Eau	0,61 ha						
				Petite Amérique	0,36 ha						
Total zone N	346,48 ha	Total zone Ne	5,64 ha	Total zone Nap	15,30 ha	Total zone Na	2,37 ha	Total zone Nc	18,57 ha	Total zone Nx	2,26 ha
Total zones N... : 390,62 ha											
Zone A		Zone Aa		Zone Axp							
sud-est	24,07 ha	ouest	7,05 ha	ouest	0,47 ha						
sud	1,55 ha										
nord	141,49 ha										
ouest	46,15 ha										
Total zone A	213,26 ha	Total zone Aa	7,05 ha	Total zone Axp	0,47 ha						
Total zones A... : 220,78 ha											
Surface totale du ban communal : 697,97 ha arrondis à : 698 ha											

TABLEAU RECAPITULATIF DES SURFACES DES ZONES

ZONES AVANT MODIFICATION PLU (en hectares)			ZONES APRES MODIFICATION PLU (en hectares)		
Uc/Ud/Ue	66,74	ha	Uc/Ud/Udt/Ue	67,73	ha
Ux	3,20	ha			
Ua	0,91	ha	Ua	0,90	ha
70,85 ha			68,63 ha		
1AU/1AUe	13,70	ha	1AU/1AUe	12,71	ha
Ne	5,64	ha	Ne	5,64	ha
			Nx	2,26	ha
2AU	5,23	ha	2AU	5,23	ha
A/Aa	220,31	ha	A/Aa/Axp	220,78	ha
N/Na/Nc	367,05	ha	N/Na/Nc	367,42	ha
Nap	15,21	ha	Nap	15,30	ha
627,15 ha			629,34 ha		
698 ha			697,97 ha arrondis à : 698 ha		

CARTE DES ALEAS RETRAIT ET GONFLEMENT DES ARGILES




SARREINSMING



Cartographie de l'aléa retrait-gonflement des argiles dans le département de Moselle

LÉGENDE

Source : BRGM

-  Aléa moyen
-  Aléa faible
-  Zone à priori non argileuse, non sujette au phénomène de retrait-gonflement sauf en cas de lentille ou de placage argileux local non repéré sur les cartes géologiques actuelles

Echelle 1 / 15000

AVRIL 2009



IGN scan 25 - 2006