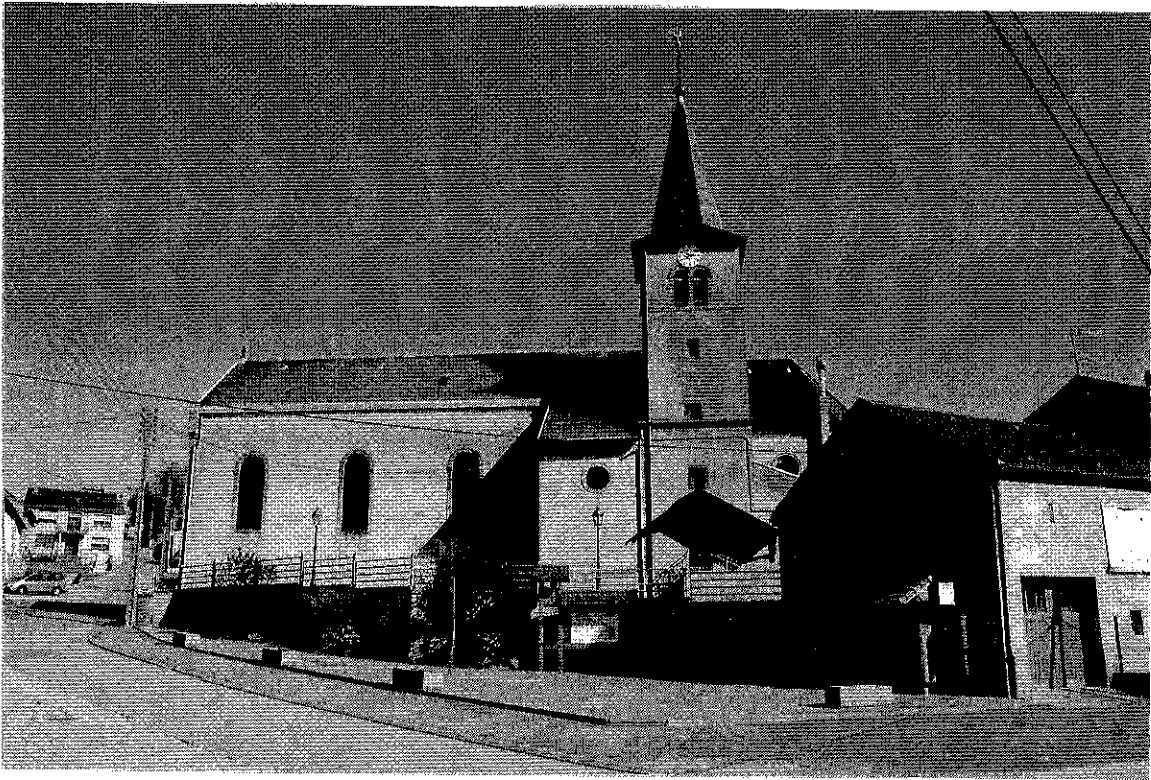


Département de la Moselle

KIRSCH-LES-SIERCK

CARTE COMMUNALE



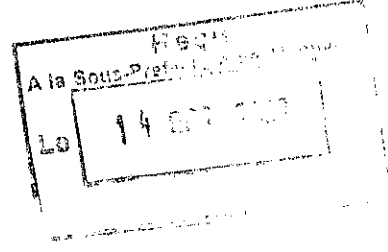
3

servitudes

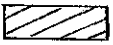
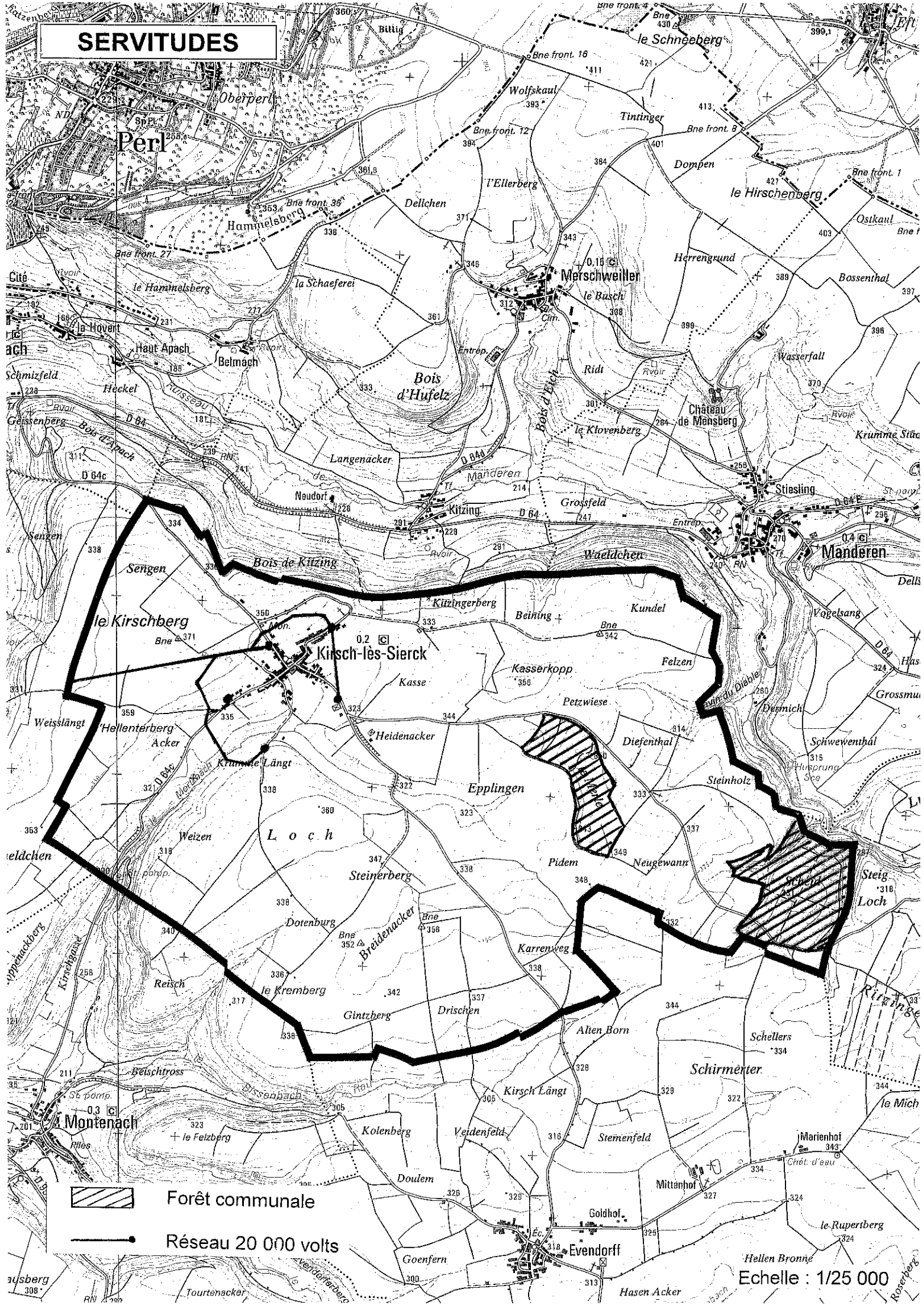
KIRSCH LES SIERCK

Tableau des Servitudes d'utilité Publique affectant l'occupation du sol

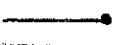
CODE	NOM OFFICIEL	TEXTES LEGISLATIFS	ACTE L'INSTITUANT	SERVICE RESPONSABLE
A1	Servitudes relatives à la protection des bois et forêts soumis au régime forestier.	Article L.151.1 à L.151.6, L.342.2, R.151.3 à R.151.5 du code forestier.	Forêt communale de KIRSCH LES SIERCK	Office National des Forêts (O.N.F.) Service Départemental 3, Boulevard Paixhans 57000 METZ
I4	Servitudes relatives à l'établissement des canalisations électriques.	Article 12 modifié de la loi du 15 juin 1906. Art. 298 de la loi de finances du 13 Juillet 1925. Art. 35 de la loi n° 46-628 du 8 Avril 1946 modifiée, Décret n° 67-886 du 6 Octobre 1967, Décret n° 70-492 du 11 juin 1970, Circulaire 70-13 du 24 Juin 1970.	Lignes M.T. 20 KV Conventions.	E.D.F. - G.D.F. - Services Metz-Lorraine, allée Philippe Lebon, 57954 MONTIGNY-LES-METZ CEDEX



SERVITUDES



Forêt communale



Réseau 20 000 volts

Echelle : 1/25 000