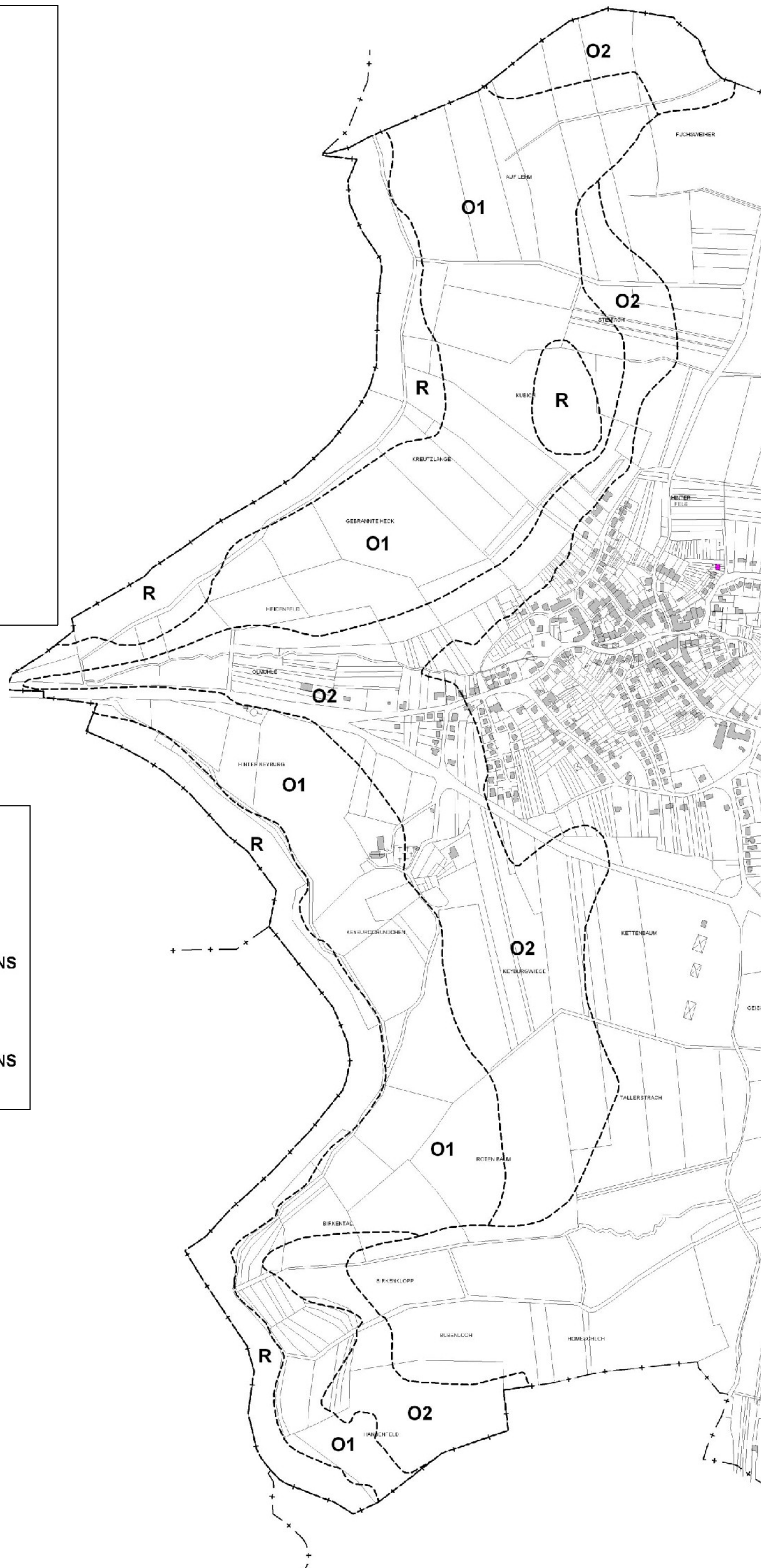


Commune de
KANFEN

**PLAN DE PREVENTION
DES RISQUES NATURELS**

MOUVEMENTS de TERRAIN

PRESCRIPTION A.P. du 27 novembre 2007
ENQUETE PUBLIQUE du 11 mai au 12 juin 2009
APPROBATION A.P. du



LEGENDE

- R** ZONE ROUGE - RISQUE FORT
PRINCIPE D'INCONSTRUCTIBILITE
- O1** ZONE ORANGE N°1 - RISQUE MOYEN
CONSTRUCTIBLE SOUS CONDITIONS
→ étude géotechnique
- O2** ZONE ORANGE N°2 - RISQUE FAIBLE
CONSTRUCTIBLE SOUS CONDITIONS
→ étude géotechnique

PREFECTURE DE LA MOSELLE
Vu pour être annexé à mon arrêté modificatif n°1
du 20 août 2009 modifiant l'arrêté DDE/SAH
n° 2007-062 du 27/11/2007

LE PREFET,
Pour le Préfet,
Le secrétaire Général par intérim
signé
Chantal CASTELNOT