

Auverè à la DCM d'approbation de la modification
du PLU de Faulquemont en date du 29/09/2014. (piat. n° 07)

LE MAIRE
Bruno BRANCHIN



Architecture Urbanisme & Paysage Lorraine
Jacky MONCUIT - Benjamin FEDELI - Architectes Urbanistes

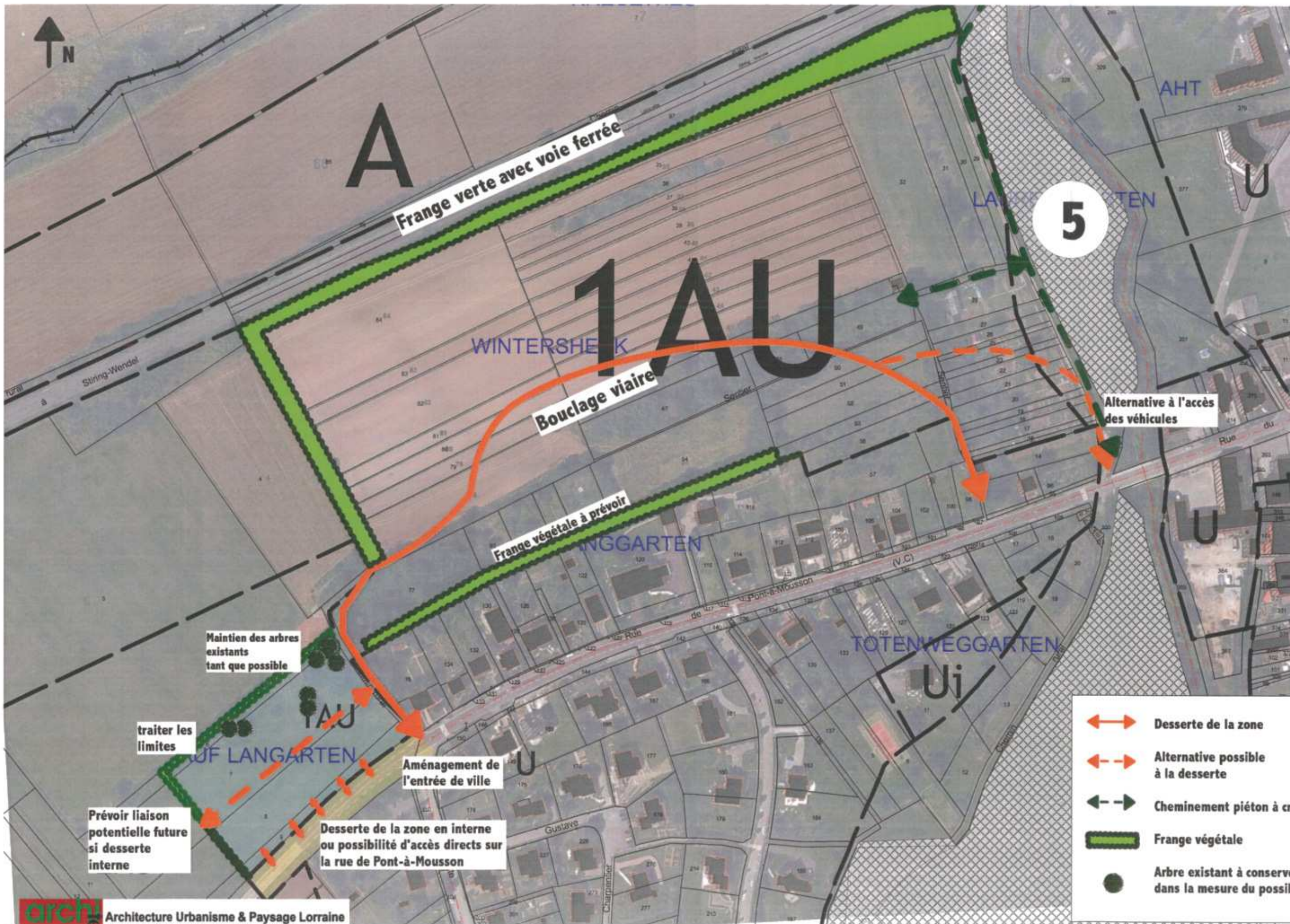
256 Avenue de Strasbourg - 54000 Nancy
Tél : 03 83 85 60 60 - Email : agence@auplorraine.com

2

Orientations d'Aménagement et de Programmation

Modification du Plan Local d'Urbanisme COMMUNE DE FAULQUEMONT

Approbation de la révision du PLU par DCM du 31/09/2014



Maintien des arbres existants tant que possible

traiter les limites

Prévoir liaison potentielle future si desserte interne

Desserte de la zone en interne ou possibilité d'accès directs sur la rue de Pont-à-Mousson

Aménagement de l'entrée de ville

Bouclage viaire

Frangée végétale à prévoir

Frangée verte avec voie ferrée

Alternative à l'accès des véhicules

- Desserte de la zone
- Alternative possible à la desserte
- Cheminement piéton à créer
- Frangée végétale
- Arbre existant à conserver dans la mesure du possible.