

DEPARTEMENT DE LA MOSELLE

**COMMUNE D'EV RANGE**



# PLAN LOCAL D'URBANISME

## 6.d - Eléments de paysage à protéger



sodevam



**l'AdT**

**l'Atelier des Territoires**

BUREAU D'ETUDES

57000 METZ  
Tél : 03.87.63.02.00



Document conforme à celui annexé à la délibération du Conseil Municipal d'EV RANGE en date du 17 juin 2011

**APPROUVANT**  
**le Plan Local d'Urbanisme**

Le Maire  
**Jacques TORMEN**

**APPROBATION DE L'ÉLABORATION DU PLU**  
**PAR DCM DU 17/06/11**

# ELEMENTS DU PATRIMOINE ET DU PAYSAGE A PROTEGER

Vingt-six éléments du patrimoine local et paysager sont repérés sur les plans de zonage au 1/2000<sup>e</sup> et au 1/5000<sup>e</sup> du Plan Local d'Urbanisme de MONTOIS-LA-MONTAGNE en tant qu'éléments à protéger (*cinq éléments du patrimoine local, les autres étant des éléments de paysage*). Ils sont **soumis à des prescriptions particulières**.

cf. article L.123-1-7 du Code de l'Urbanisme : "identifier et localiser les éléments de paysage et délimiter les quartiers, îlots, immeubles, espaces publics, monuments, sites et secteurs à protéger, à mettre en valeur ou à requalifier pour des motifs d'ordre culturel, historique ou écologique et définir, le cas échéant, les prescriptions de nature à assurer leur protection".

## 1 Calvaire

**Localisation** : RD153h, à l'angle avec la *chaussée Robert Schuman*

**Intérêt** : préservation du patrimoine local

**Prescriptions particulières** : inscrites au P.L.U. à l'article 11 du règlement de la zone U



## 2 et 3 Arbres remarquables

**Localisation** : *rue Principale* (élément n°2) ; au bout de *l'impasse des Champs* (élément n°3)

**Intérêt** : protection du patrimoine paysager, écologique et biologique

**Prescriptions particulières** : inscrites au P.L.U. à l'article 13 du règlement des zones U et 2AU



< n°3

n°2 >





## 4 Calvaire

**Localisation** : *chaussée Robert Schuman* (à l'angle avec la *rue du Puits*)

**Intérêt** : préservation du patrimoine local

**Prescriptions particulières** : inscrites au P.L.U. à l'article 11 du règlement de la zone U

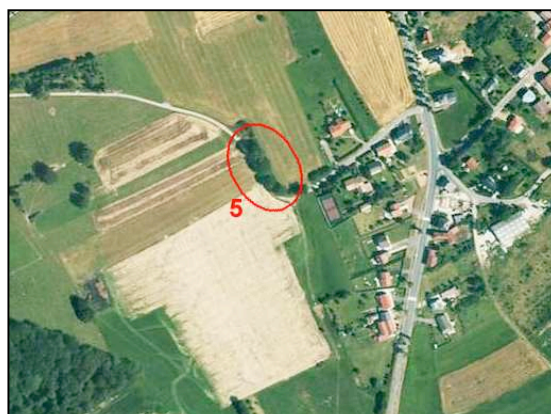


## 5 Alignement d'arbres

**Localisation** : prolongement de la *rue de Hagen*

**Intérêt** : protection du patrimoine paysager, écologique et biologique

**Prescriptions particulières** : inscrites au P.L.U. à l'article 13 du règlement des zones U et A



## 6 à 14 Alignements d'arbres et arbres isolés remarquables

**Localisation** : à l'Est du village, prolongement *rue d'Aspelt*, *route de Preisch* et bord du fossé

**Intérêt** : protection du patrimoine paysager, écologique et biologique

**Prescriptions particulières** : inscrites au P.L.U. à l'article 13 du règlement des zones A et N



## 15 Calvaire

**Localisation** : *chaussée Robert Schuman*

**Intérêt** : préservation du patrimoine local

**Prescriptions particulières** : inscrites au P.L.U. à l'article 11 du règlement de la zone U

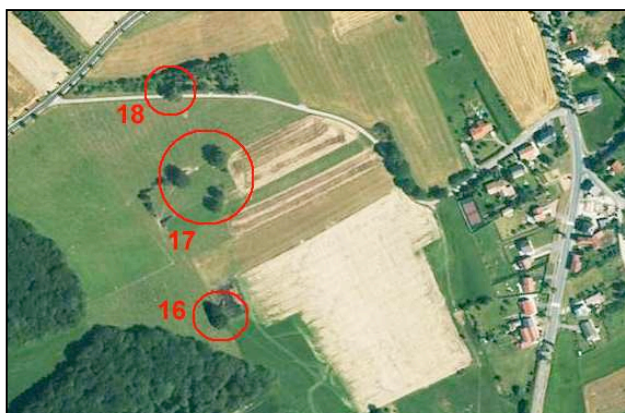


## 16 à 18 Arbres remarquables

**Localisation** : au Sud-Ouest du village

**Intérêt** : protection du patrimoine paysager, écologique et biologique

**Prescriptions particulières** : inscrites au P.L.U. à l'article 13 du règlement des zones A et N



## 19 Calvaire

**Localisation** : au bord de la RD153h

**Intérêt** : préservation du patrimoine local

**Prescriptions particulières** : inscrites au P.L.U. à l'article 11 du règlement de la zone N





## 20 Calvaire

**Localisation** : au bord d'un chemin rural, au Nord-Est du village

**Intérêt** : préservation du patrimoine local

**Prescriptions particulières** : inscrites au P.L.U. à l'article 11 du règlement de la zone A

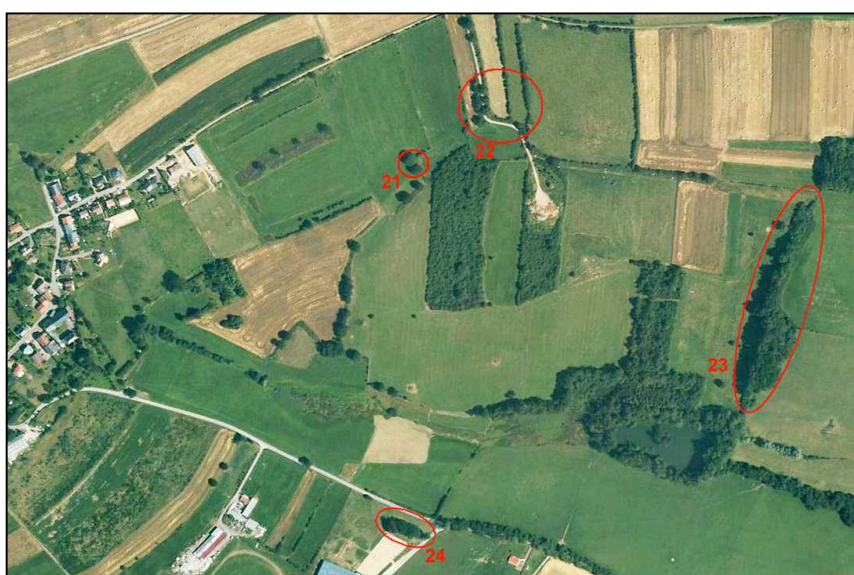


## 21 à 24 Alignements d'arbres et arbres isolés remarquables

**Localisation** : à l'Est du territoire, d'un chemin rural, de la *route de Preisch*, ...

**Intérêt** : protection du patrimoine paysager, écologique et biologique

**Prescriptions particulières** : inscrites au P.L.U. à l'article 13 du règlement de la zone A

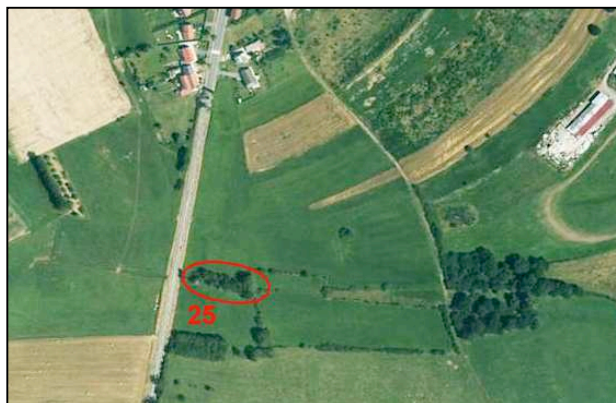


## 25 Alignement d'arbres

**Localisation** : au Sud du village, au bord de la RD653

**Intérêt** : protection du patrimoine paysager, écologique et biologique

**Prescriptions particulières** : inscrites au P.L.U. à l'article 13 du règlement de la zone A



## 26 Alignement d'arbres

**Localisation** : au Nord-Ouest du territoire

**Intérêt** : protection du patrimoine paysager, écologique et biologique

**Prescriptions particulières** : inscrites au P.L.U. à l'article 13 du règlement de la zone A

