

ANCY SUR MOSELLE

Plan Local d'Urbanisme

ÉLÉMENTS REMARQUABLES

Pièce n°1.3 - Document approuvé par délibération du Conseil Municipal, le :

Préambule

- Dans le cadre de l'élaboration de son plan local d'urbanisme, la commune d'ANCY SUR MOSELLE s'engage dans une démarche pour la conservation des éléments remarquables du paysage.
- Ce document présente l'ensemble des éléments paysagers préservés sur le territoire communal.

Réglementation :

- Article **L.123-1-5 alinéa « 7° »** du Code de l'Urbanisme relatif aux document d'urbanisme :

« Le règlement fixe, en cohérence avec le projet d'aménagement et de développement durables, les règles générales et les servitudes d'utilisation des sols permettant d'atteindre les objectifs mentionnés à l'article L. 121-1, qui peuvent notamment comporter l'interdiction de construire, délimitent les zones urbaines ou à urbaniser et les zones naturelles ou agricoles et forestières à protéger et définissent, en fonction des circonstances locales, les règles concernant l'implantation des constructions.

A ce titre, le règlement peut :

7° Identifier et localiser les éléments de paysage et délimiter les quartiers, îlots, immeubles, espaces publics, monuments, sites et secteurs à protéger, à mettre en valeur ou à requalifier pour des motifs d'ordre culturel, historique ou écologique et définir, le cas échéant, les prescriptions de nature à assurer leur protection ;

- Article **R.421-17 alinéa « d »** du Code de l'Urbanisme relatif aux travaux et changements de destination soumis à déclaration préalable :

« Doivent être précédés d'une déclaration préalable lorsqu'ils ne sont pas soumis à permis de construire en application des articles R. 421-14 à R. 421-16 les travaux exécutés sur des constructions existantes, à l'exception des travaux d'entretien ou de réparations ordinaires, et les changements de destination des constructions existantes suivants :

d) Les travaux exécutés sur des constructions existantes ayant pour effet de modifier ou de supprimer un élément que le plan local d'urbanisme ou un document d'urbanisme en tenant lieu a identifié, en application du 7° de l'article L. 123-1, comme présentant un intérêt patrimonial ou paysager ; »

- Article **R.421-23 alinéa « h »** du Code de l'Urbanisme, relatif aux Travaux, installations et aménagements soumis à déclaration préalable :

« Doivent être précédés d'une déclaration préalable les travaux, installations et aménagements suivants :

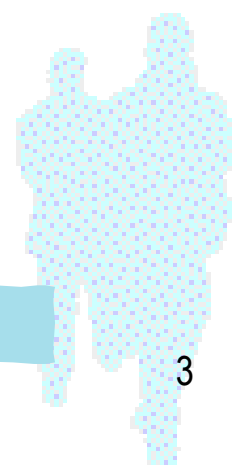
h) Les travaux ayant pour effet de modifier ou de supprimer un élément que le plan local d'urbanisme ou un document d'urbanisme en tenant lieu a identifié, en application du 7° de l'article L. 123-1, comme présentant un intérêt patrimonial ou paysager ; »

Élément remarquable n°1

Localisation : 2, Place de la République



Source : TOPOS

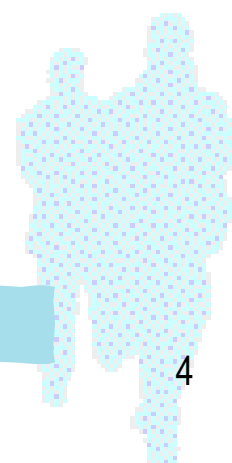




Source : Données communales

Élément repéré:

- Encadrement de porte



Élément remarquable n°2

Localisation : 2, rue du Goulot



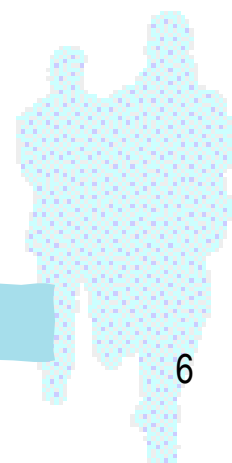
Source : TOPOS



Source : Données communales

Éléments repérés:

- Encadrement de porte
- Blason figurant sur l'encadrement

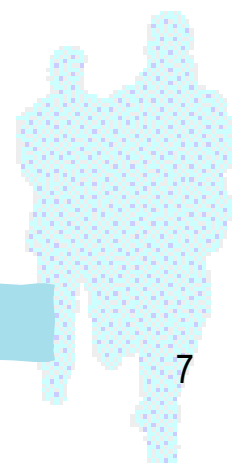


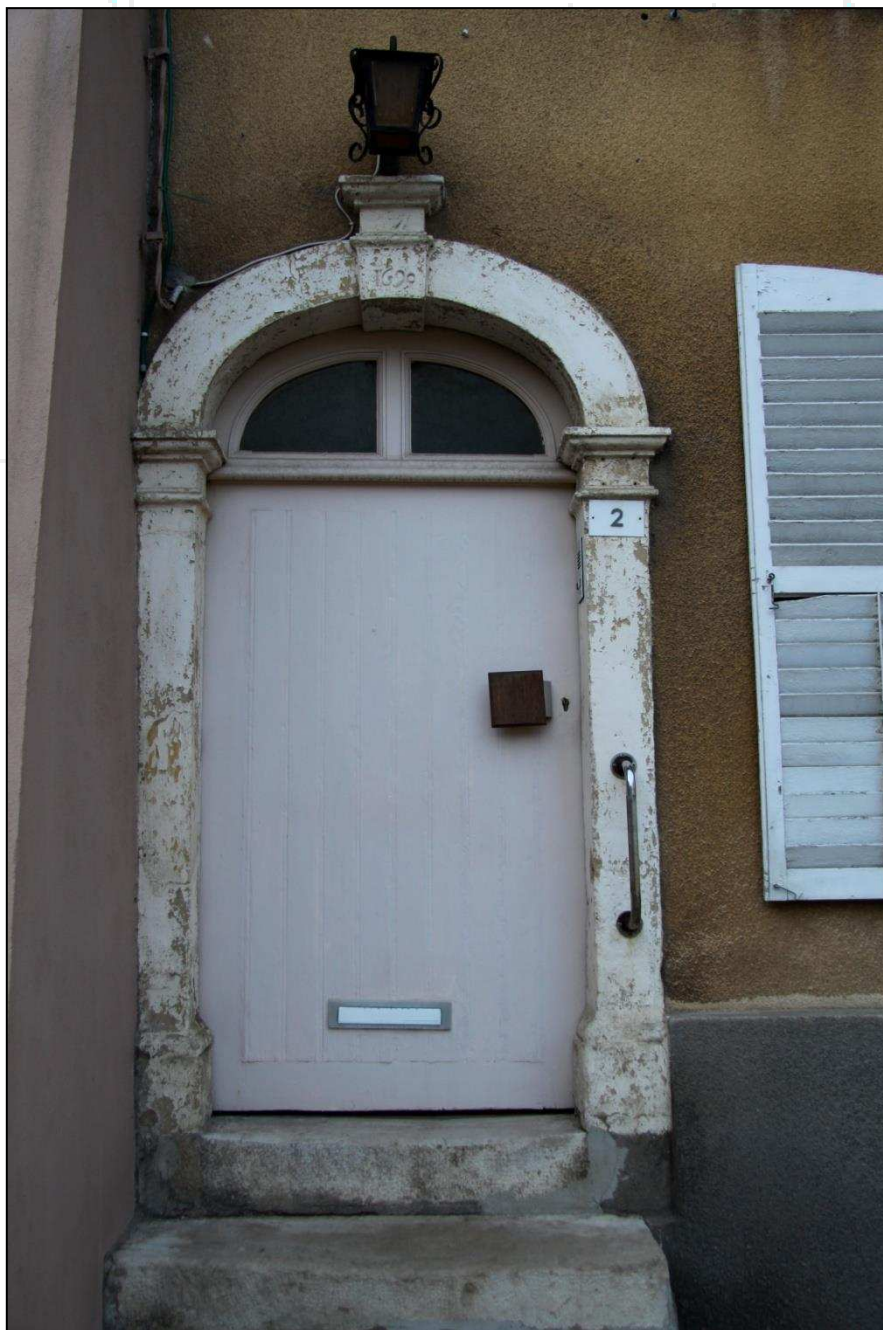
Élément remarquable n°3

Localisation : 2 bis, rue du Goulot

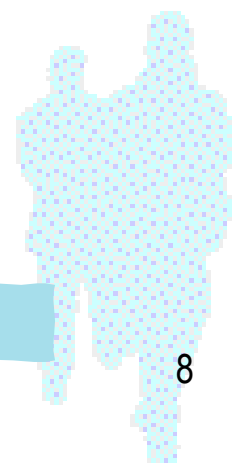


Source : TOPOS





Source : Données communales

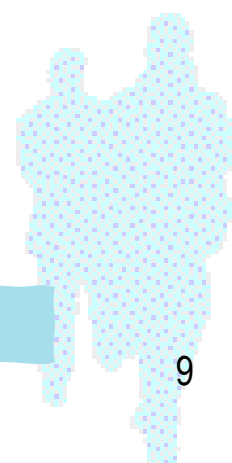




Source : Données communales

Éléments repérés:

- Encadrement de porte
- Date figurant sur l'encadrement



Élément remarquable n°4

Localisation : 14, rue Amiral Guepratte



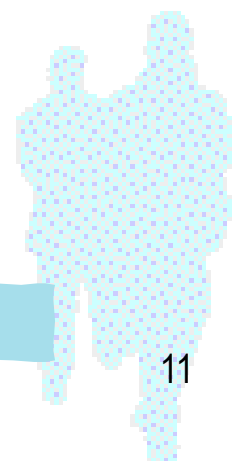
Source : TOPOS



Source : Données communales

Éléments repérés:

- Enceinte de la propriété
- Ensemble des végétaux

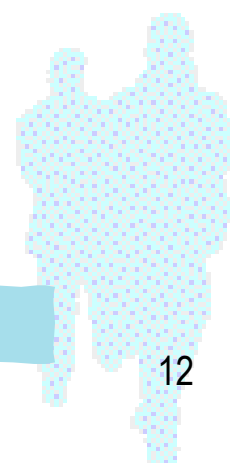


Élément remarquable n°5

Localisation : 22, rue Saint Vincent



Source : TOPOS

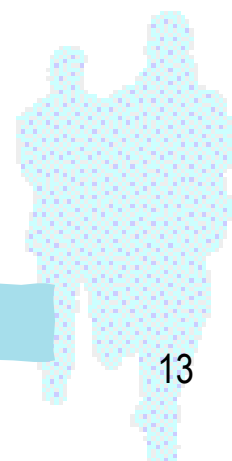




Source : Données communales

Élément repéré:

- Sculpture



Élément remarquable n°6

Localisation : 24, rue Saint Vincent



Source : Données communales

Élément repéré:

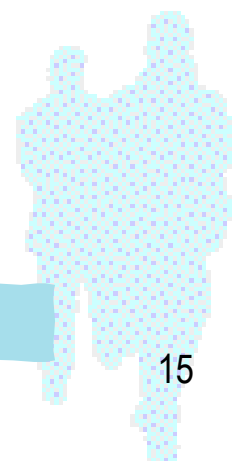
- Enceinte du jardin

Élément remarquable n°7

Localisation : 3, impasse Saint Vincent



Source : TOPOS

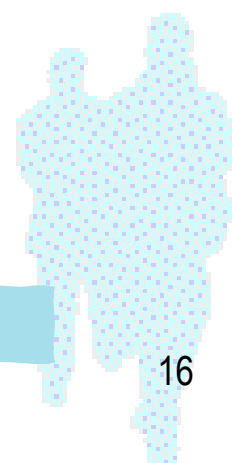




Source : Données communales

Éléments repérés:

- Encadrement arrondi de porte
- Encadrements arrondis des fenêtres

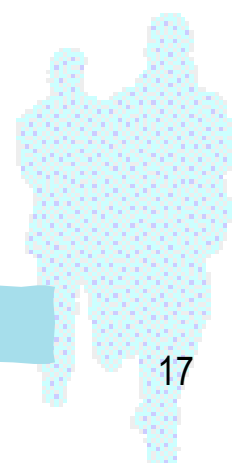


Élément remarquable n°8

Localisation : 3, rue de Lorraine



Source : TOPOS





Source : Données communales

Élément repéré:

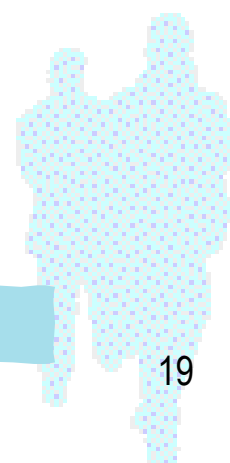
- Fronton

Élément remarquable n°9

Localisation : 3, rue Lemal Perrin



Source : TOPOS

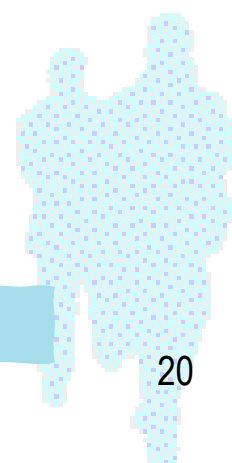




Source : Données communales

Élément repéré:

- Fronton

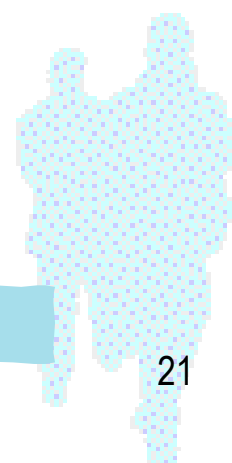


Élément remarquable n°10

Localisation : 3, rue de la Barre



Source : TOPOS

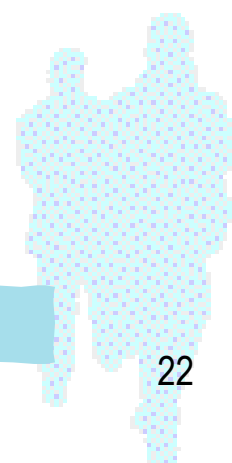




Source : Données communales

Éléments repérés:

- Encadrement de porte
- Fronton

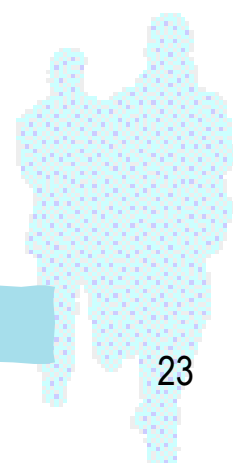


Élément remarquable n°11

Localisation : 31, rue Jean le Coullon



Source : TOPOS

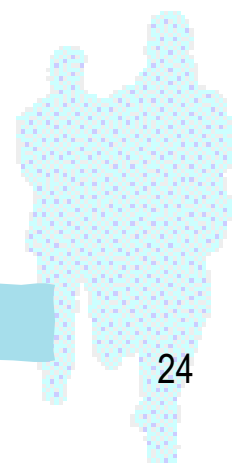




Source : Données communales

Éléments repérés:

- Encadrement des fenêtres
- Grille de fenêtre

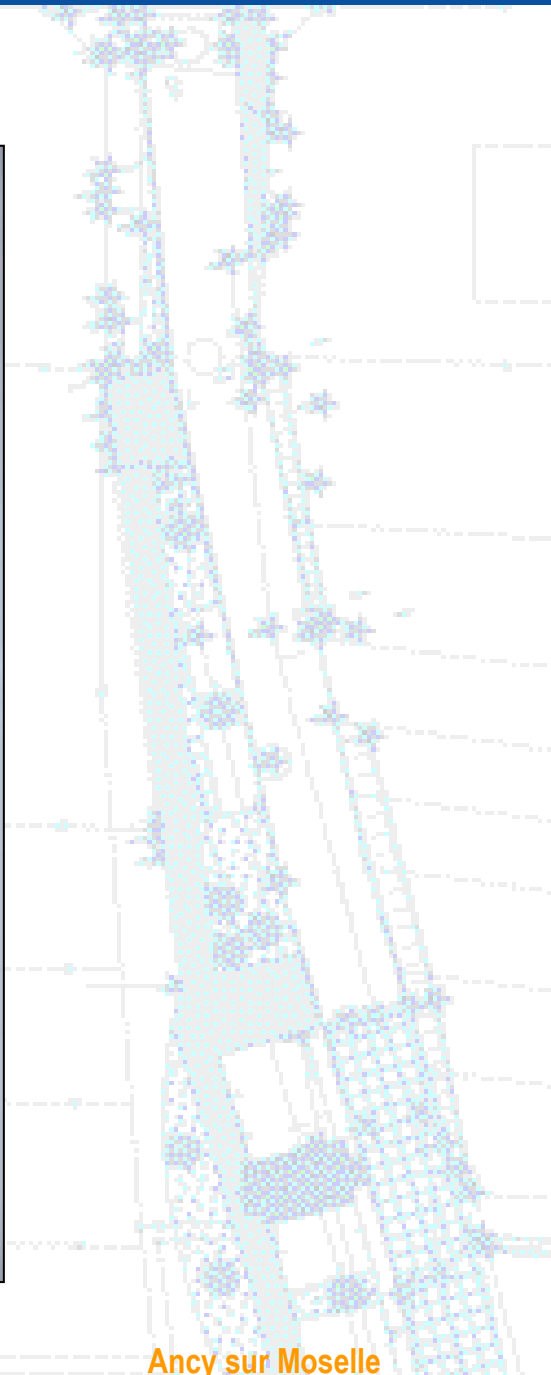


Élément remarquable n°12

Localisation : 4, Place de la République



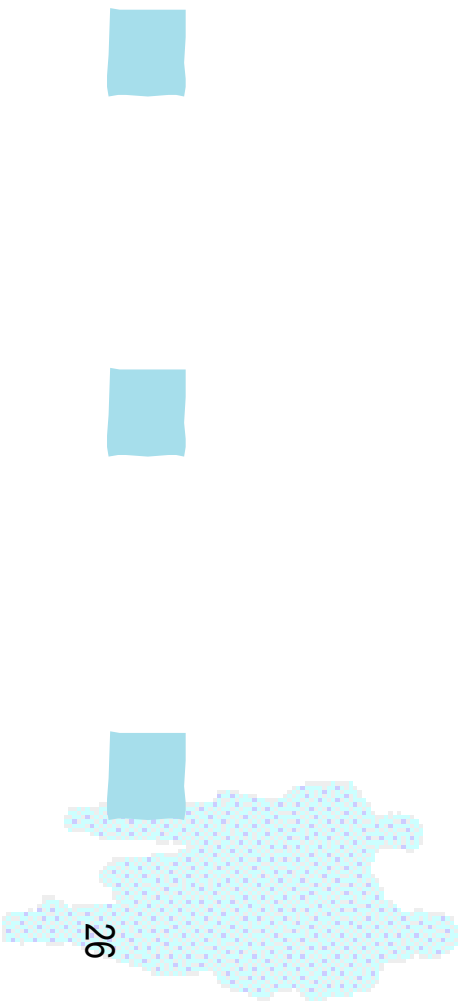
Source : TOPOS



Ancy sur Moselle
Éléments paysage à protéger



Source : Données communales

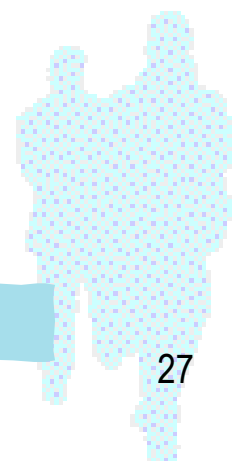




Source : TOPOS

Éléments repérés:

- Flamande
- Encadrement de porte

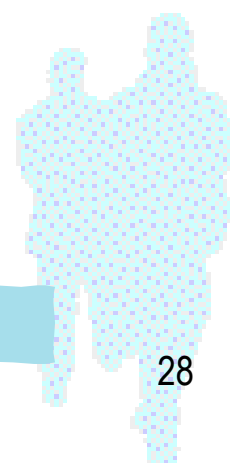


Élément remarquable n°13

Localisation : 4, rue des Gravillons



Source : TOPOS

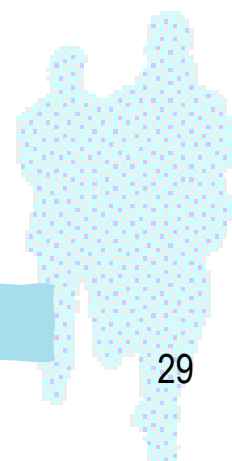




Source : Données communales

Éléments repérés:

- Portail
- Montants

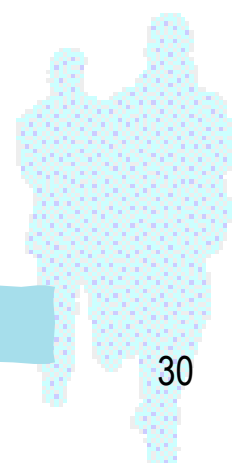


Élément remarquable n°14

Localisation : 55, rue Jean le Coullon



Source : Données communales

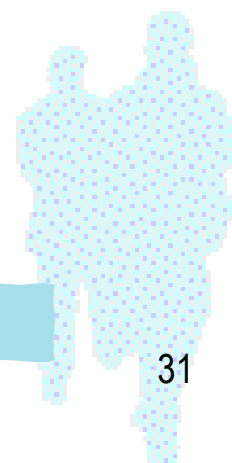




Source : Données communales

Éléments repérés:

- Encadrement de porte
- Fronton

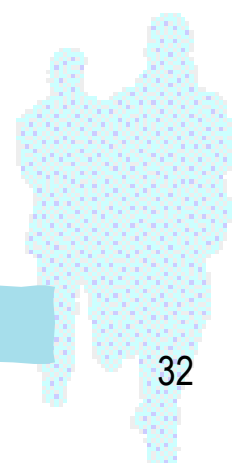


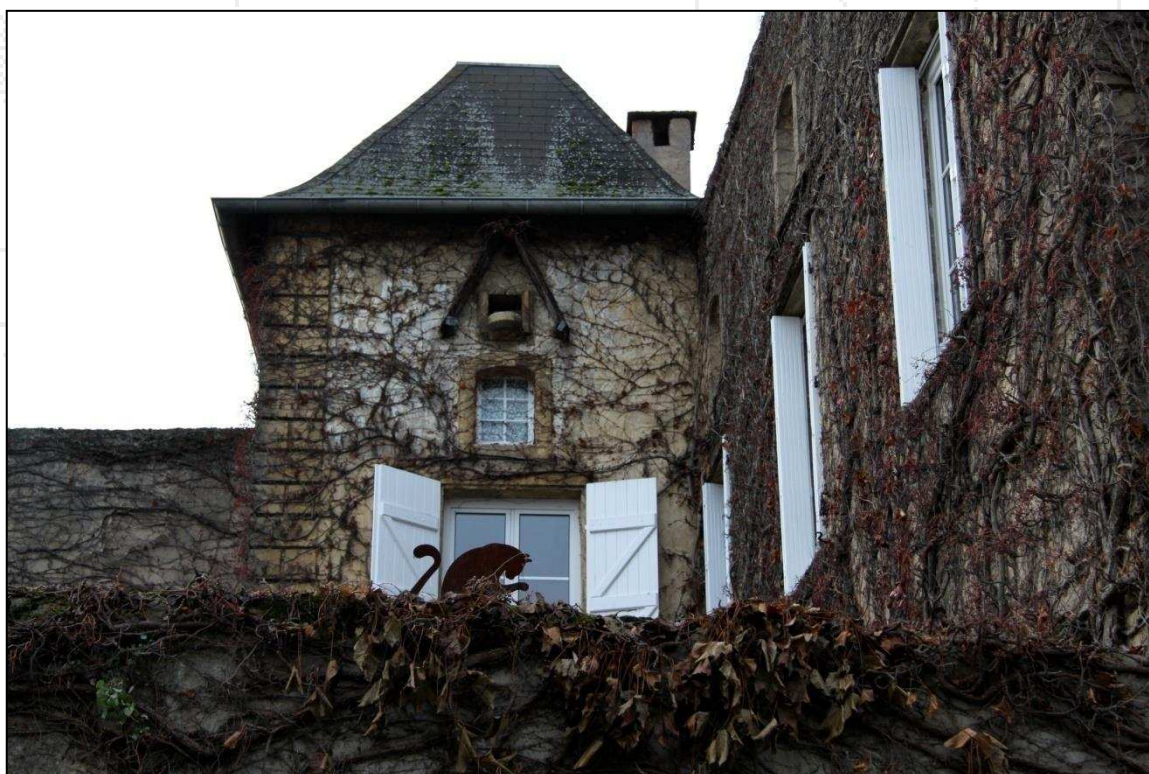
Élément remarquable n°15

Localisation : 55, rue Jean le Coullon



Source : TOPOS

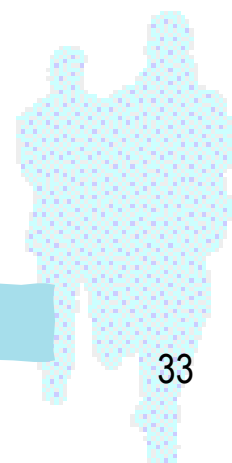




Source : Données communales

Élément repéré:

- Pigeonnier

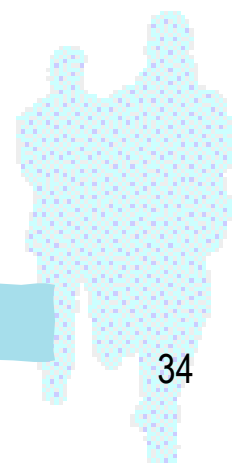


Élément remarquable n°16

Localisation : 6, rue Amiral Guepratte



Source : TOPOS

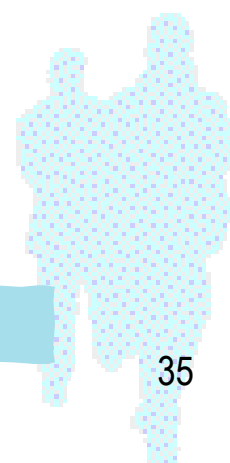




Source : Données communales

Éléments repérés:

- Portail
- Montants



Élément remarquable n°17

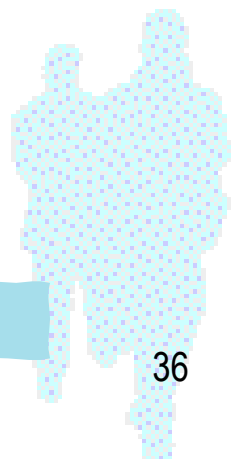
Localisation : 6, rue de Lorraine



Source : Données communales

Éléments repérés:

- Portail
- Grilles
- Encadrement de porte

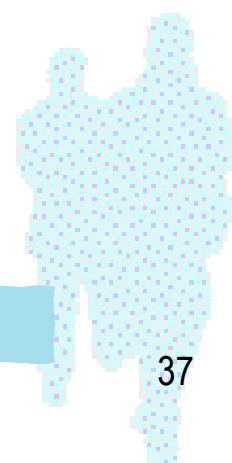


Élément remarquable n°18

Localisation : 7, rue Amiral Guepratte



Source : TOPOS



Élément remarquable n°18

Localisation : 7, rue Amiral Guepratte



Source : Données communales

Éléments repérés:

- Encadrement de porte
- Marquise

Élément remarquable n°19

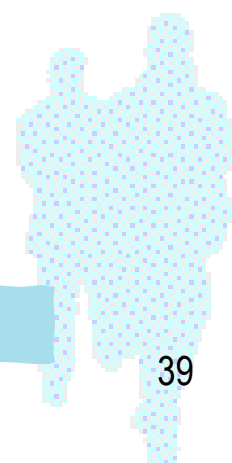
Localisation : 8, rue Abbé Jacquat



Source : Données communales

Élément repéré:

- Mur

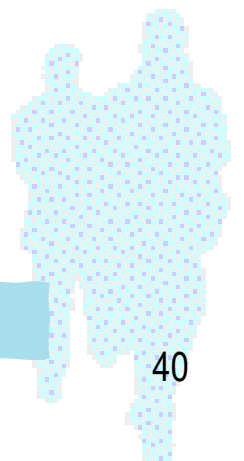


Élément remarquable n°20

Localisation : 18, rue Abbé Jacquat



Source : TOPOS

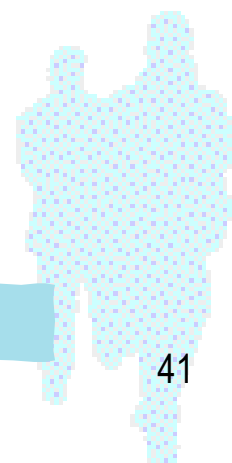




Source : Données communales

Éléments repérés:

- Encadrement de porte
- Grilles de fenêtre



Élément remarquable n°21

Localisation :Lieu-dit Bergivaux



Source : Données communales

Élément repéré:

- Bac à eau

Élément remarquable n°22

Localisation : Lieu-dit Magnivaux



Source : Données communales

Élément repéré:

- Bac à eau

Élément remarquable n°23

Localisation : Chemin des Bergivaux



Source : Données communales

Élément repéré:

- Banc

Élément remarquable n°24

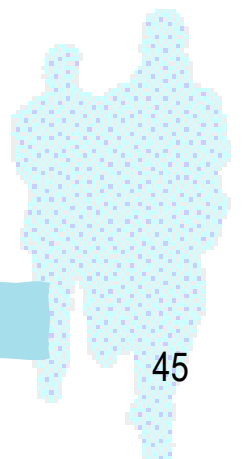
Localisation : Lieu-dit Magnivaux



Source : Données communales

Élément repéré:

- Borne ancienne



Élément remarquable n°25

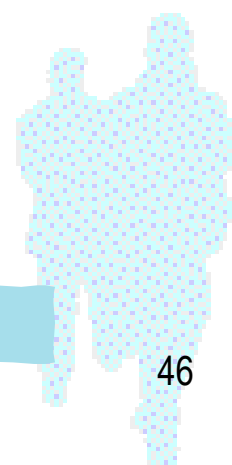
Localisation : Lieu-dit Magnivaux



Source : Données communales

Élément repéré:

- Chambre d'eau



Élément remarquable n°26

Localisation : A l'Est de la rue du
Moulin Bas



Source : Données communales

Élément repéré:

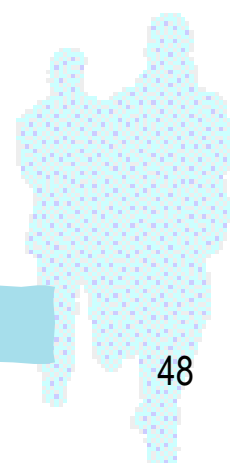
- Chambre d'eau

Élément remarquable n°27

Localisation : Château Reinhartz ,
Impasse de la Gloriette



Source : TOPOS

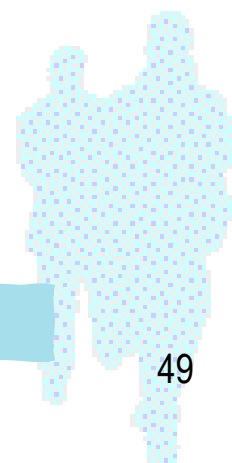




Source : Données communales

Éléments repérés:

- Enceinte du château
- Ensemble des végétaux



Élément remarquable n°28

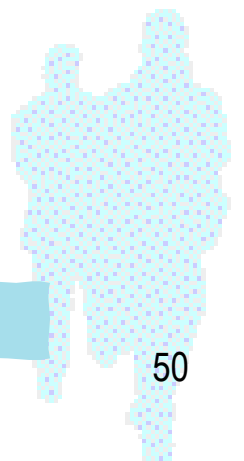
Localisation : A l'Est de la rue du Moulin Bas, lieu-dit en Petit Ru



Source : Données communales

Élément repéré:

- Cimetière Pilot



Élément remarquable n°29

Localisation : Croix rue Lemal Perrin



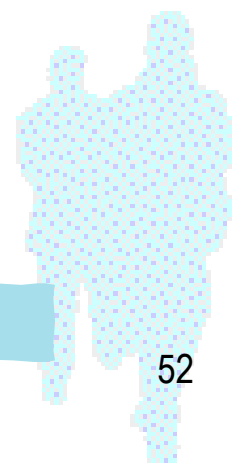
Source : TOPOS



Source : Données communales

Élément repéré:

- Croix encastrée dans le mur



Élément remarquable n°30

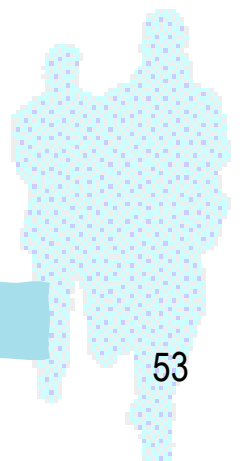
Localisation : Rue Lemal Perrin



Source : TOPOS

Élément repéré:

- Tour



Élément remarquable n°31

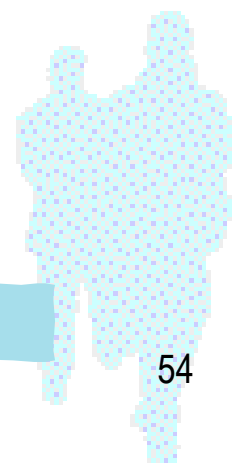
Localisation : 13, rue Amiral Guepratte



Source : Données communales

Élément repéré:

- Fontaine du Breuil



Élément remarquable n°32

Localisation : Impasse Saint Vincent



Source : Données communales

Éléments repérés:

- Fronton
- Encadrement porte de garage

Élément remarquable n°33

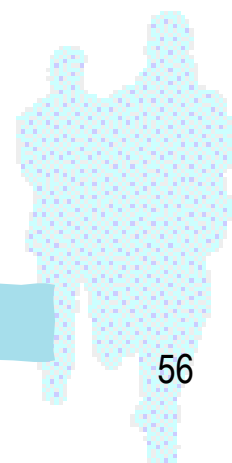
Localisation : Impasse de la Gloriette



Source : TOPOS

Élément repéré:

- Murs



Élément remarquable n°34

Localisation : Haut de la rue du
Goulot



Source : Données communales

Élément repéré:

- Lavoir

Élément remarquable n°35

Localisation : Rue du Moulin Haut



Source: Données communales

Élément repéré:

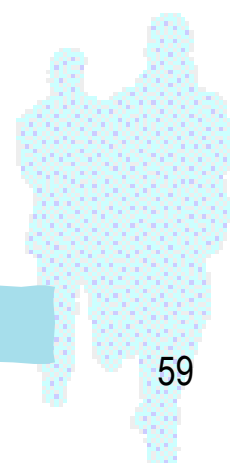
- Lavoir

Élément remarquable n°36

Localisation : Place de Gaulle



Source: TOPOS

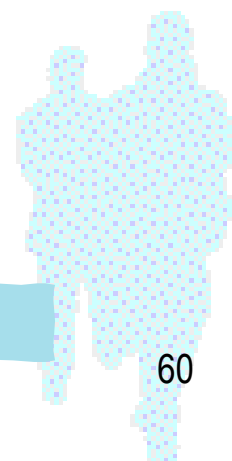




Source: TOPOS

Éléments repérés:

- Portail
- Montants
- Murs
- Ensemble végétaux

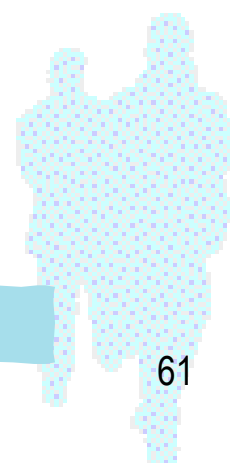


Élément remarquable n°37

Localisation : Parc Didelot



Source: Données communales

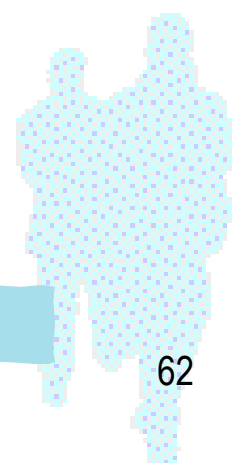




Source: Données communales

Éléments repérés:

- Enceinte du parc
- Gloriette
- Grille
- Encadrement de porte



Élément remarquable n°38

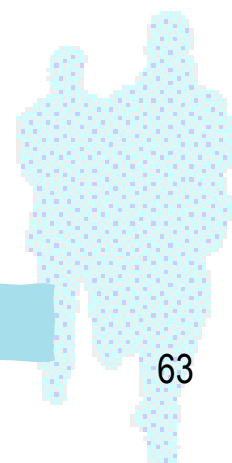
Localisation : rue Amiral Guepratte



Source : Données communales

Éléments repérés:

- Portail
- Montants
- Murs



Élément remarquable n°39

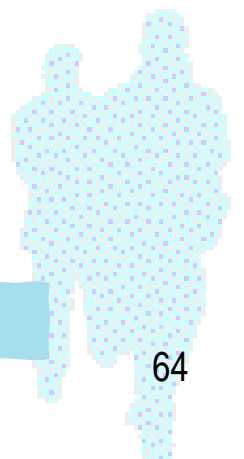
Localisation : rue Amiral Guepratte



Source : TOPOS

Élément repéré :

- Croix



Élément remarquable n°40

Localisation : rue Amiral Guepratte



Source : TOPOS

Éléments repérés :

- Enceinte du château du Breuil
- Arbres

Élément remarquable n°41

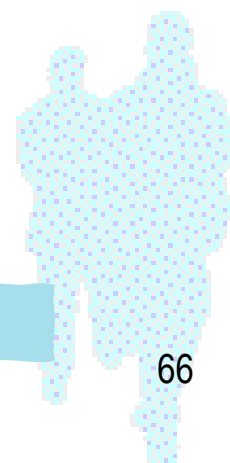
Localisation : A l'Est de la rue du
Moulin Bas



Source : TOPOS

Élément repéré :

- Mur



Élément remarquable n°42

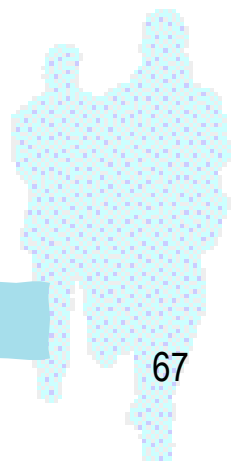
Localisation : Route de Gorze



Source : TOPOS

Élément repéré :

- Bassin source



Élément remarquable n°43

Localisation : Route de Gorze



Source : TOPOS

Élément repéré :

- Croix Caillou

Élément remarquable n°44

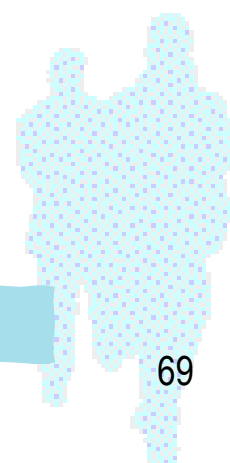
Localisation : Route de Gorze



Source : TOPOS

Élément repéré :

- Fontaine Balieu



Élément remarquable n°45

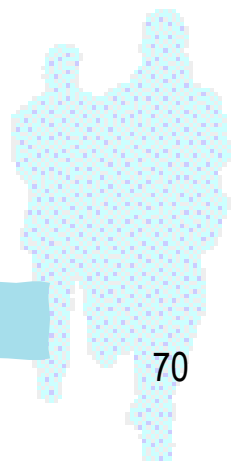
Localisation : Route de Gorze



Source : TOPOS

Élément repéré :

- Source Noyer



Élément remarquable n°46

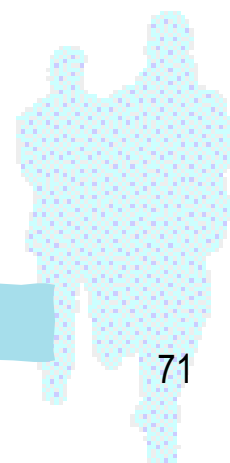
Localisation : rue de Cheneau



Source : TOPOS

Élément repéré :

- Lavoir



Élément remarquable n°47

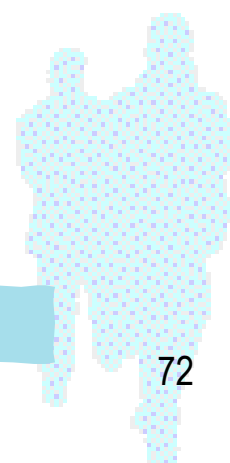
Localisation : 14, rue de Lorraine



Source TOPOS

Élément repéré :

- Arche



Élément remarquable n°48

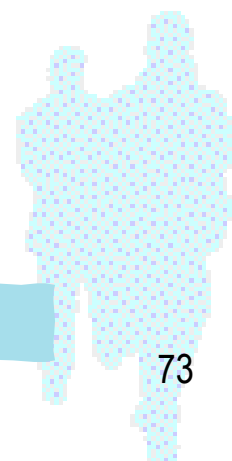
Localisation : rue Jean le Coullon



Source : TOPOS

Éléments repérés :

- Arbres



Élément remarquable n°49

Localisation : rue Jean le Coullon



Source : TOPOS

Élément repéré :

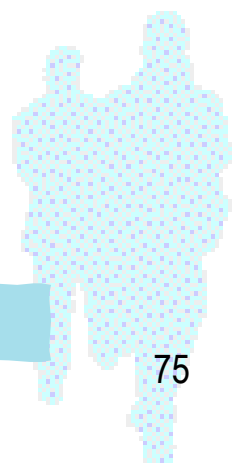
- Croix

Élément remarquable n°50

Localisation : A l'Est de la rue
Jean le Couillon

Élément repéré :

- Conduite aqueduc romain



Élément remarquable n°51

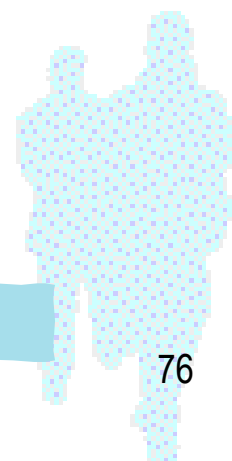
Localisation : En Pierreaux



Source : TOPOS

Élément repéré :

- Croix



Élément remarquable n°52

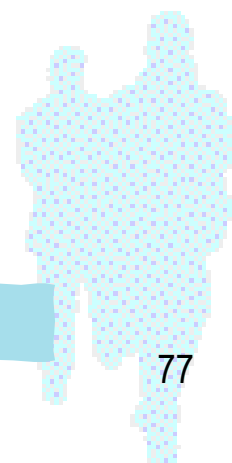
Localisation : Source de la Joyeuse



Source : TOPOS

Élément repéré :

- Source Joyeuse



Élément remarquable n°53

Localisation : Chemin de la Taie



Source : TOPOS

Élément repéré :

- Croix de Chevreau

Élément remarquable n°54

Localisation : rue de la Fontaine



Source : Données communales

Élément repéré :

- Ancienne fontaine

Élément remarquable n°55

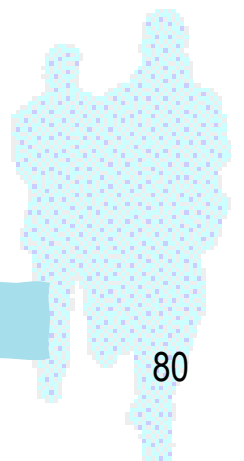
Localisation : rue des Quarrés



Source : TOPOS

Élément repéré :

- Bassin rouge eau



Élément remarquable n°56

Localisation : rue Raymond Mondon



Source : TOPOS

Élément repéré :

- Calvaire

Élément remarquable n°57

Localisation : 5, rue Raymond Mondon



Source : TOPOS

Éléments repérés :

- Parc Brech
- Enceinte

Élément remarquable n°58

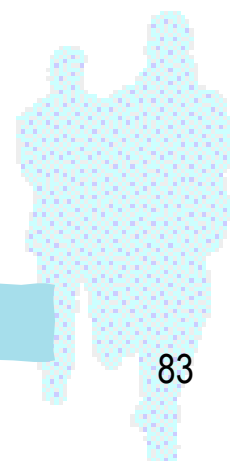
Localisation : 15, rue de la Barre



Source : Données communales

Éléments repérés :

- Encadrement de porte
- Fronton
- Fenêtres



Élément remarquable n°59

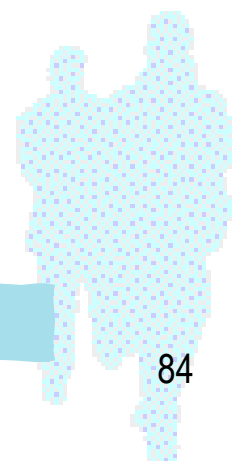
Localisation : 10, rue Amiral Guepratte



Source : Données communales

Élément repéré :

- Sculpture



Élément remarquable n°60

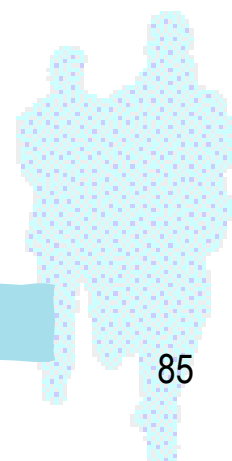
Localisation : 11, rue Saint Vincent



Source : Données communales

Éléments repérés :

- Portail
- Murs



Élément remarquable n°61

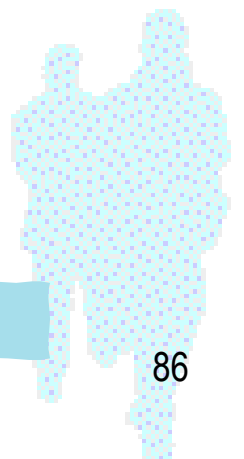
Localisation : 15, rue Amiral Guepratte



Source : Données communales

Éléments repérés :

- Portail
- Murs

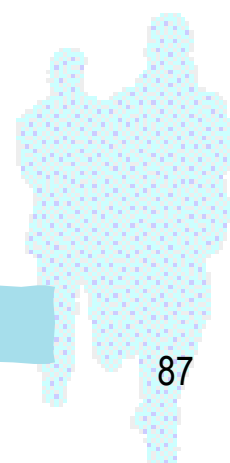


Elément remarquable n°62

Localisation : 15 bis, rue Amiral Guepratte



Source : TOPOS





Source : Données communales

Éléments repérés :

- Pigeonnier et oculus.

Élément remarquable n°63

Localisation : Rue Lemal Perrin



Source : Données communales

Élément repéré :

- Atelier Municipal

Élément remarquable n°64

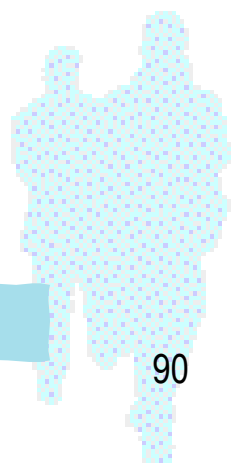
Localisation : 22, rue Moulin Haut



Source : Données communales

Élément repéré :

- Passage Ruisseau

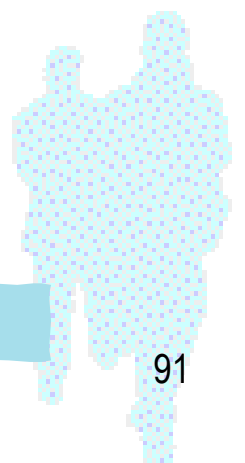


Élément remarquable n°65

Localisation : Au Sud-est du village

Élément repéré :

- Croix de la Paule



Élément remarquable n°66

Localisation : A l'est du village,
vers la route de Gorze



Source : Données communales

Élément repéré :

- Croix Saint-Clément

Élément remarquable n°67

Localisation : Route de Novéant



Source : Données communales

Élément repéré :

- Cimetière allemand

Élément remarquable n°68

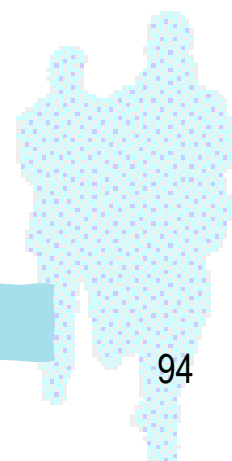
Localisation : 1, Place De Gaulle



Source : TOPOS

Élément repéré :

- Croix



Élément remarquable n°69

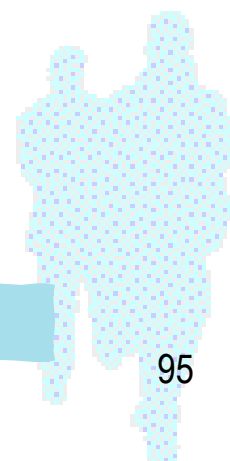
Localisation : Haut de la Route de Gorze



Source : Données communales

Élément repéré :

- Mur



Élément remarquable n°70

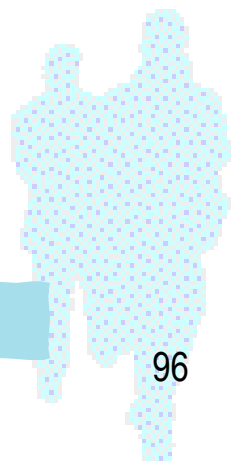
Localisation : Impasse Jean le Coullon



Source : Données communales

Élément repéré :

- Mur



Élément remarquable n°71

Localisation : 12, rue de l'Abbé Jacquat



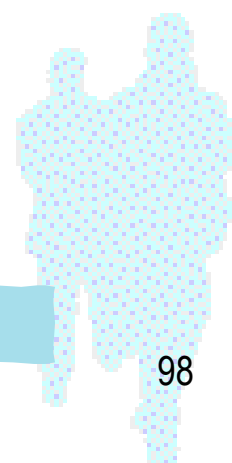
Source : Données communales



Source : Données communales

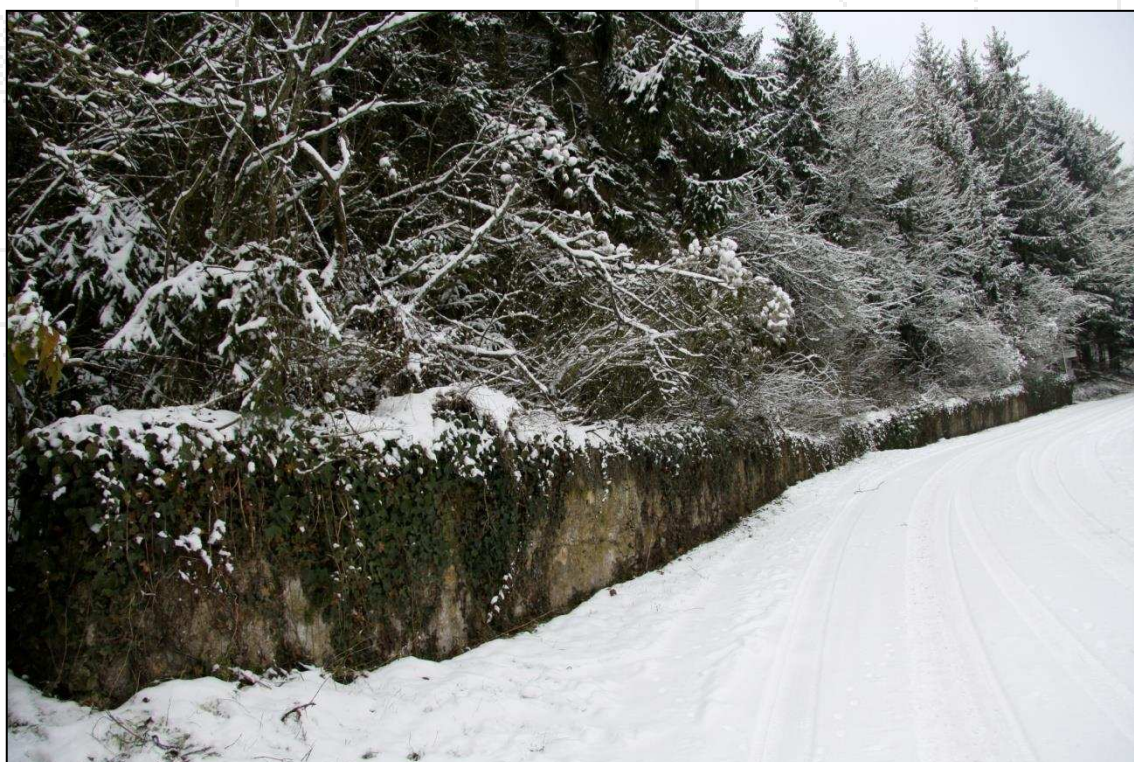
Élément repéré :

- Encadrement de fenêtre

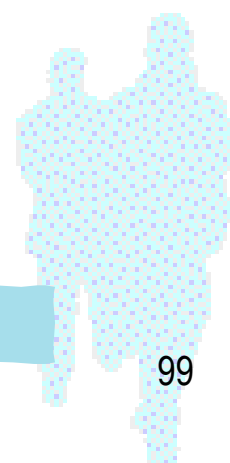


Élément remarquable n°72

Localisation : Route de Gorze



Source : Données communales

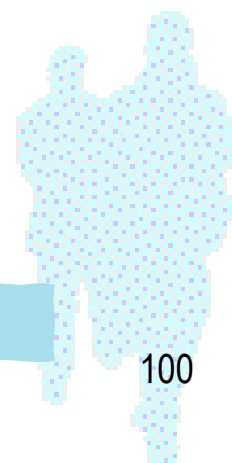




Source : Données communales

Élément repéré :

- Mur

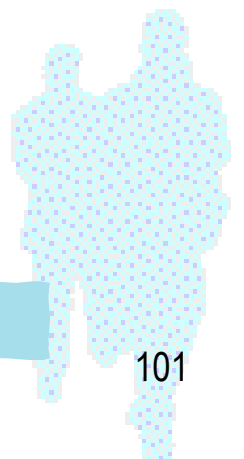


Élément remarquable n°73

Localisation : Cimetière et église

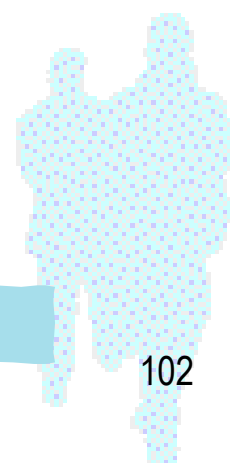


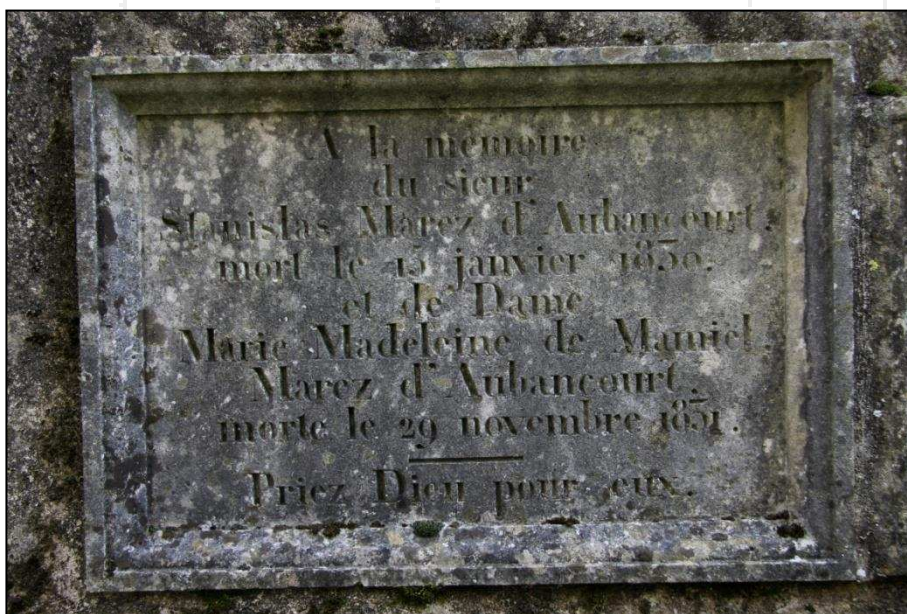
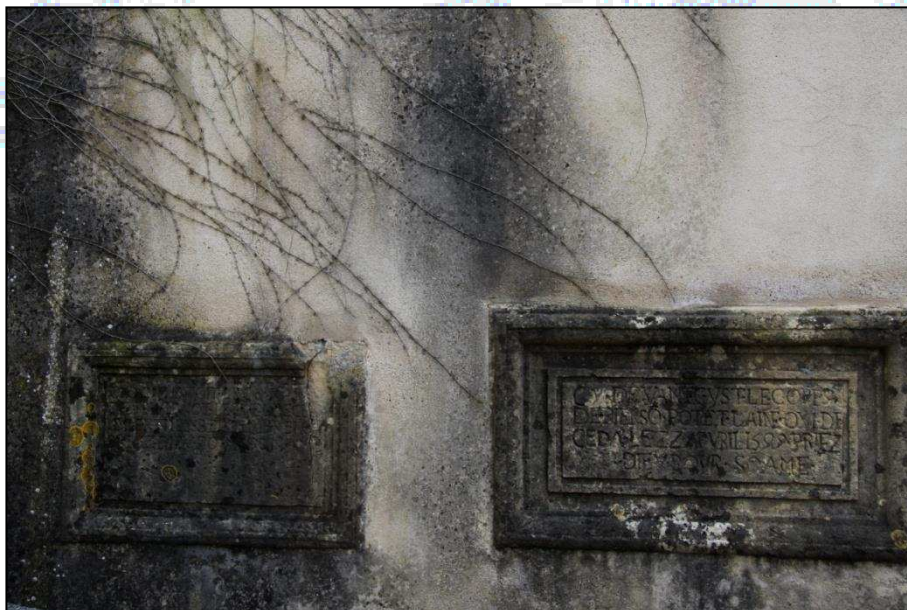
Source : Données communales





Source : Données communales

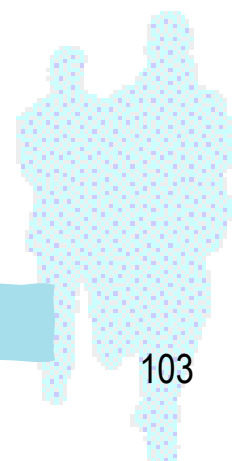




Source: Données communales

Éléments repérés :

- Epitaphes sur les murs





TOPOS

U R B A N I S M E

www.toposweb.com
mail@toposweb.com

une société



GRUPPE TOPOS INGENIERIE

