

Risque inondation de la Moselle (études du CEREMA novembre 2020)

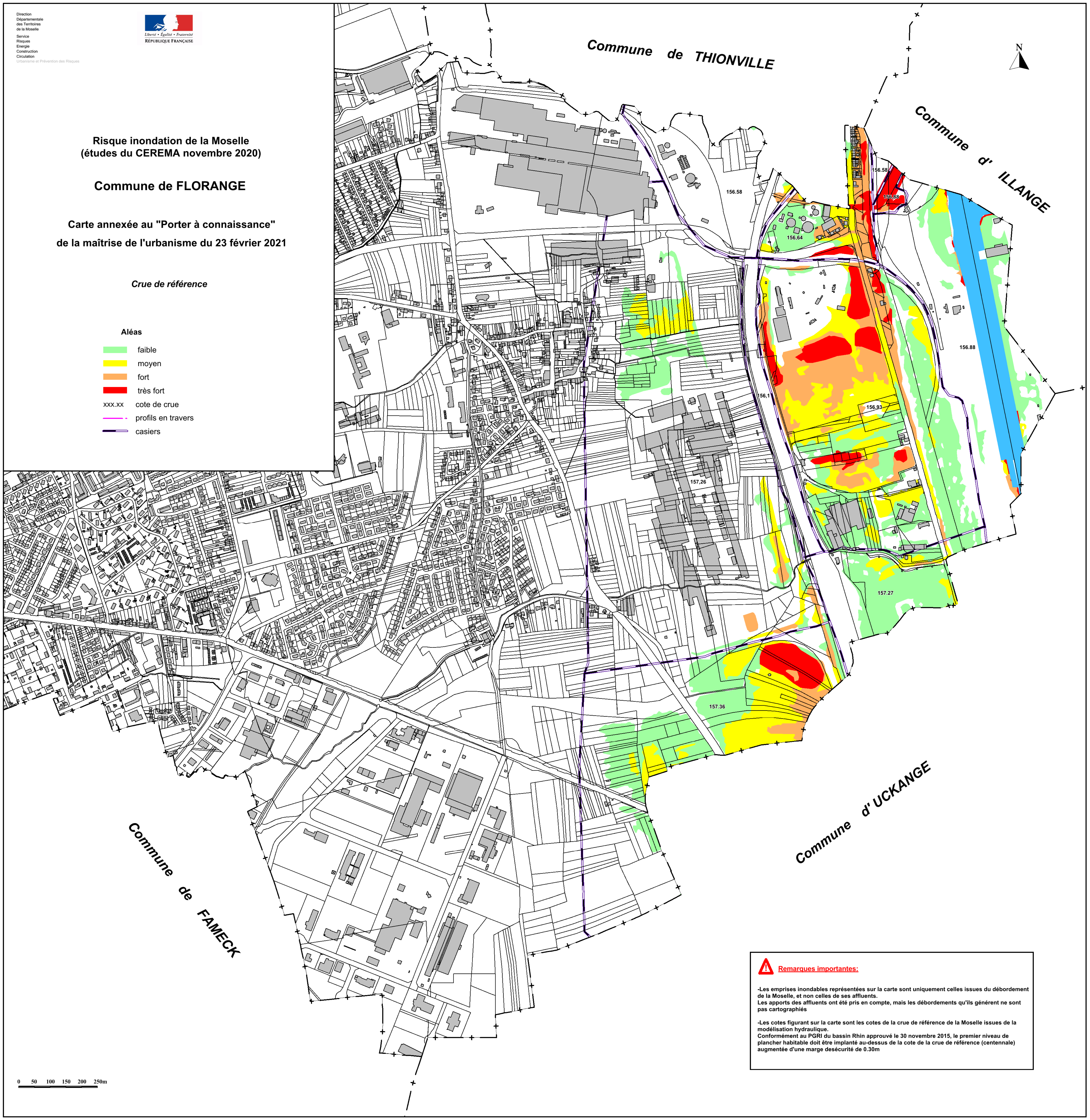
Commune de FLORANGE

Carte annexée au "Porter à connaissance"
de la maîtrise de l'urbanisme du 23 février 2021

Crue de référence

Aléas

- faible
- moyen
- fort
- très fort
- xxx.xx cote de crue
- profils en travers
- casiers



⚠ Remarques importantes:

-Les emprises inondables représentées sur la carte sont uniquement celles issues du débordement de la Moselle, et non celles de ses affluents.
Les apports des affluents ont été pris en compte, mais les débordements qu'ils génèrent ne sont pas cartographiés

-Les cotes figurant sur la carte sont les cotes de la crue de référence de la Moselle issues de la modélisation hydraulique.
Conformément au PGRI du bassin Rhin approuvé le 30 novembre 2015, le premier niveau de plancher habitable doit être implanté au-dessus de la cote de la crue de référence (centennale) augmentée d'une marge de sécurité de 0.30m