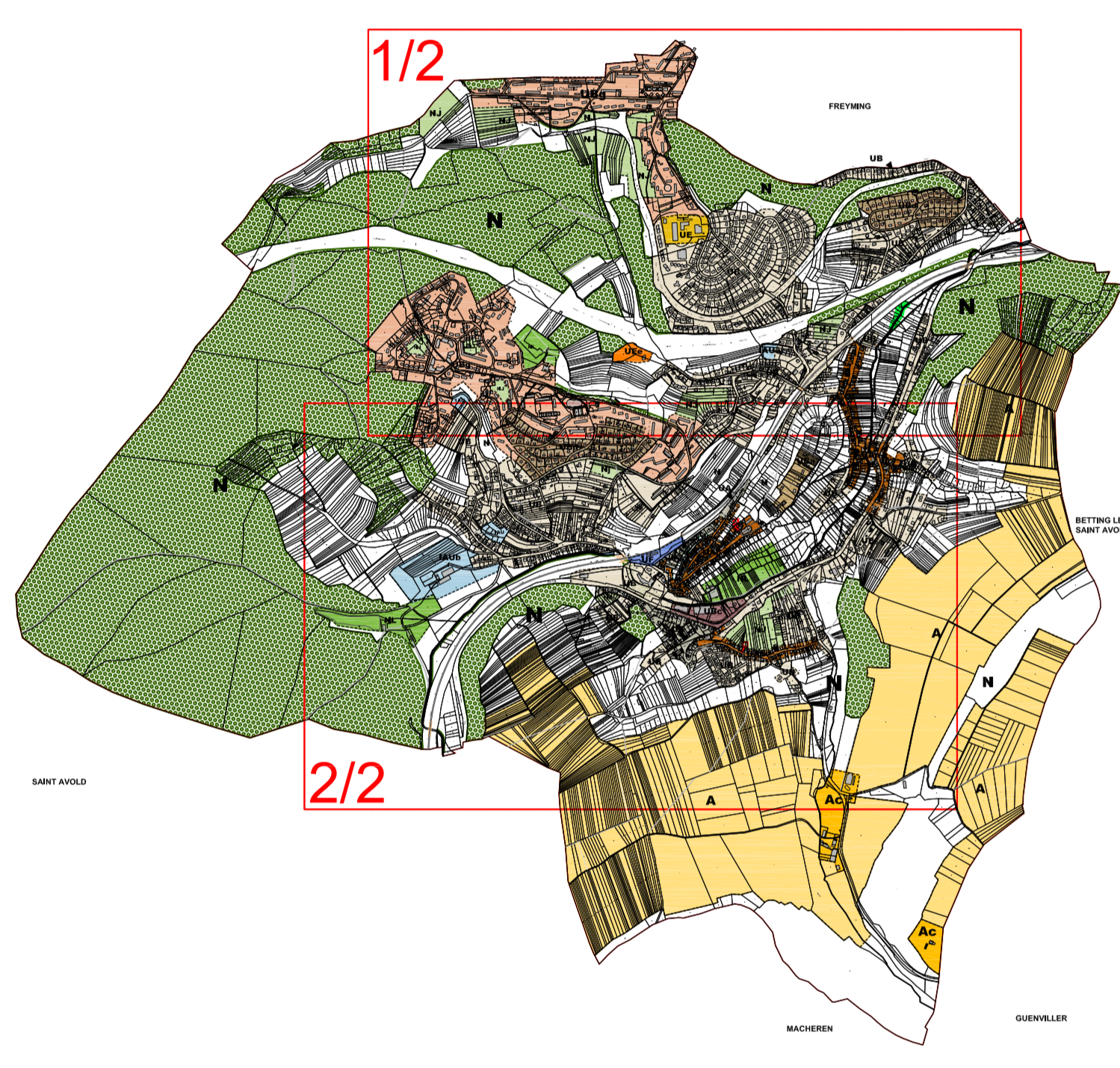


**Ville de HOMBURG-HAUT**

PLAN DE ZONAGE  
échelle: 1/2000  
PLANCHE 1/2

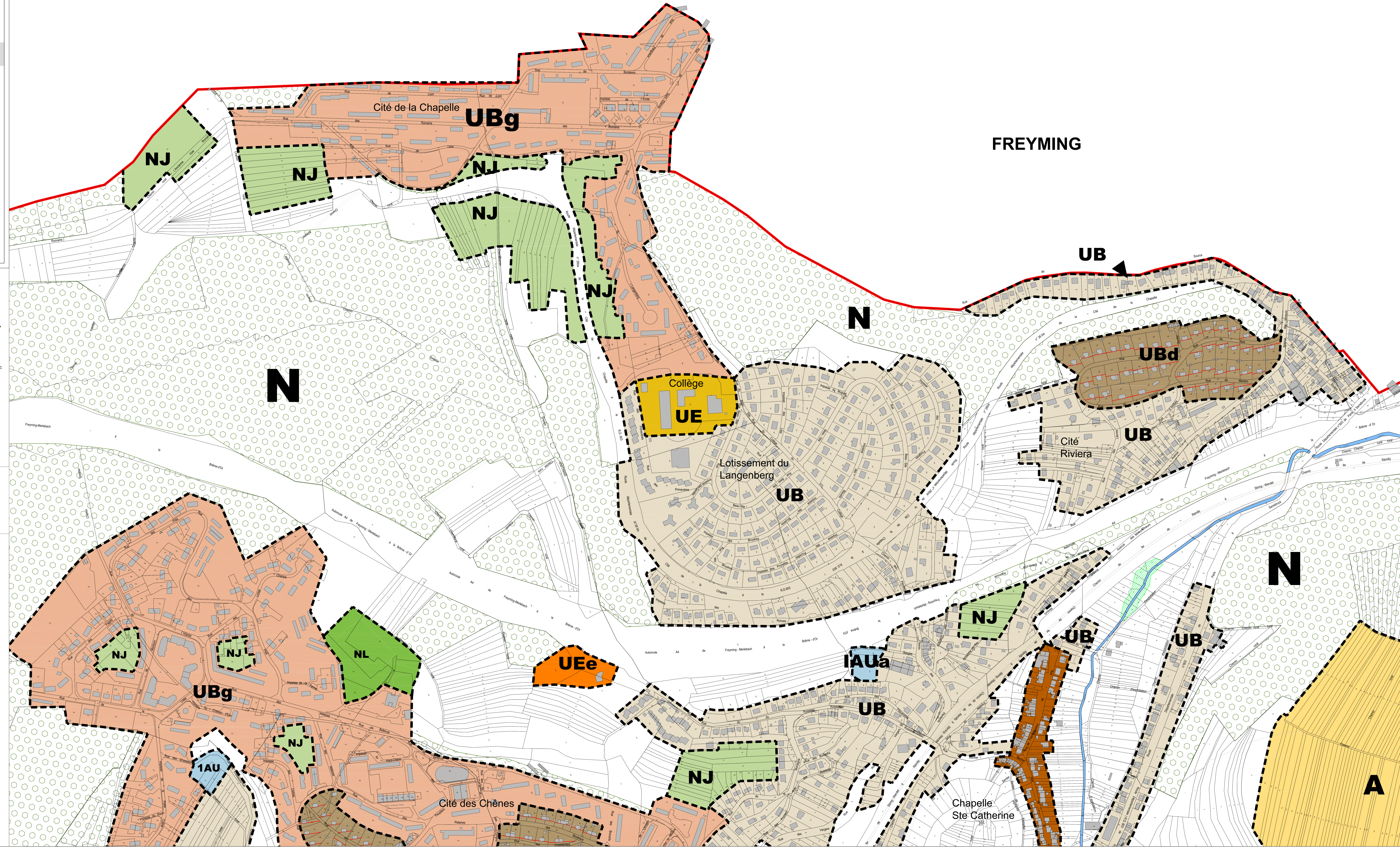
PLU APPROUVÉ par délibération du Conseil Municipal en date du 15 mai 2013.  
Le maire, Jacques FURLAN



**LEGENDE**

LE ZONAGE: ZONES ET SECTEURS  
 - - - - Limite de zone  
 N Designation de zone  
 NJ Designation de secteur de zone

- UA - Le secteur est un secteur d'habitat individuel. Les constructions sont à destination d'un seul usage et sont destinées à être utilisées par une seule personne physique ou morale.
- UAp - Le secteur est un secteur d'habitat individuel. Les constructions sont à destination d'un seul usage et sont destinées à être utilisées par une seule personne physique ou morale.
- UB - Le secteur est un secteur d'habitat collectif. Les constructions sont à destination d'un usage collectif et sont destinées à être utilisées par plusieurs personnes physiques ou morales.
- UBa - Le secteur est un secteur d'habitat collectif. Les constructions sont à destination d'un usage collectif et sont destinées à être utilisées par plusieurs personnes physiques ou morales.
- UBc - Le secteur est un secteur d'habitat collectif. Les constructions sont à destination d'un usage collectif et sont destinées à être utilisées par plusieurs personnes physiques ou morales.
- UBd - Le secteur est un secteur d'habitat collectif. Les constructions sont à destination d'un usage collectif et sont destinées à être utilisées par plusieurs personnes physiques ou morales.
- UBg - Le secteur est un secteur d'habitat collectif. Les constructions sont à destination d'un usage collectif et sont destinées à être utilisées par plusieurs personnes physiques ou morales.
- UE - Le secteur est un secteur d'habitat collectif. Les constructions sont à destination d'un usage collectif et sont destinées à être utilisées par plusieurs personnes physiques ou morales.
- UEe - Le secteur est un secteur d'habitat collectif. Les constructions sont à destination d'un usage collectif et sont destinées à être utilisées par plusieurs personnes physiques ou morales.
- UF - Le secteur est un secteur d'habitat collectif. Les constructions sont à destination d'un usage collectif et sont destinées à être utilisées par plusieurs personnes physiques ou morales.
- IAU - Le secteur est un secteur d'habitat collectif. Les constructions sont à destination d'un usage collectif et sont destinées à être utilisées par plusieurs personnes physiques ou morales.
- N - Le secteur est un secteur d'habitat collectif. Les constructions sont à destination d'un usage collectif et sont destinées à être utilisées par plusieurs personnes physiques ou morales.
- NJ - Le secteur est un secteur d'habitat collectif. Les constructions sont à destination d'un usage collectif et sont destinées à être utilisées par plusieurs personnes physiques ou morales.
- NL - Le secteur est un secteur d'habitat collectif. Les constructions sont à destination d'un usage collectif et sont destinées à être utilisées par plusieurs personnes physiques ou morales.
- A - Le secteur est un secteur d'habitat collectif. Les constructions sont à destination d'un usage collectif et sont destinées à être utilisées par plusieurs personnes physiques ou morales.
- Ac - Le secteur est un secteur d'habitat collectif. Les constructions sont à destination d'un usage collectif et sont destinées à être utilisées par plusieurs personnes physiques ou morales.



FREYMING

**A**