

Commune d'  
**ENTRANGE**

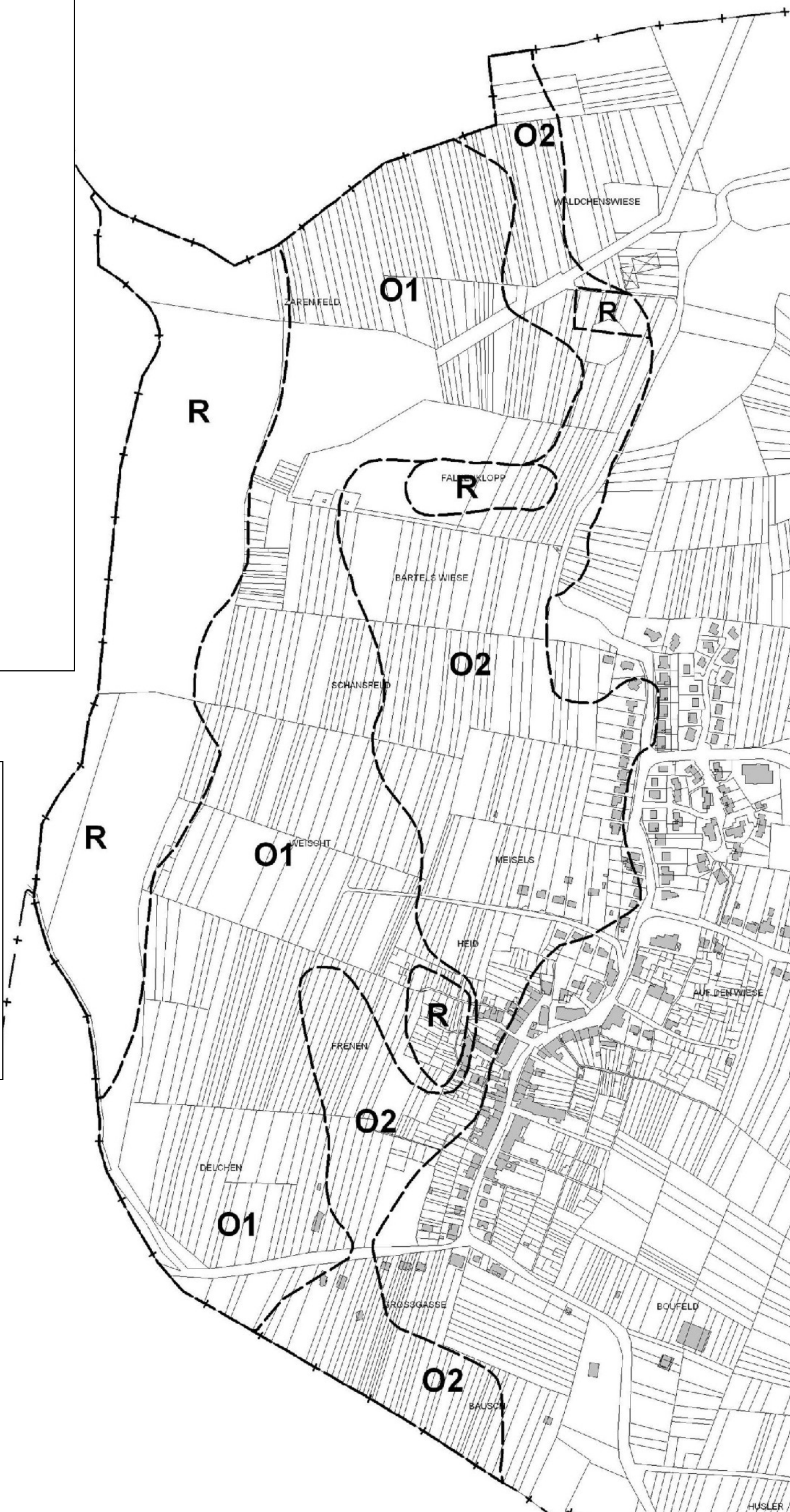
**PLAN DE PREVENTION  
DES RISQUES NATURELS**

**MOUVEMENTS de TERRAIN**

PRESCRIPTION A.P. du 27 novembre 2007  
ENQUETE PUBLIQUE du 11 mai au 12 juin 2009  
APPROBATION A.P. du

**LEGENDE**

- R** ZONE ROUGE - RISQUE FORT  
PRINCIPE D'INCONSTRUCTIBILITE
- O1** ZONE ORANGE N°1 - RISQUE MOYEN  
CONSTRUCTIBLE SOUS CONDITIONS  
→ étude géotechnique
- O2** ZONE ORANGE N°2 - RISQUE FAIBLE  
CONSTRUCTIBLE SOUS CONDITIONS  
→ étude géotechnique



PREFECTURE DE LA MOSELLE  
Vu pour être annexé à mon arrêté modificatif n°1  
du 20 août 2009 modifiant l'arrêté DDE/SAH  
n° 2007-061 du 27/11/2007

LE PREFET,  
Pour le Préfet,  
Le secrétaire Général par intérim  
signé

Chantal CASTELNOT