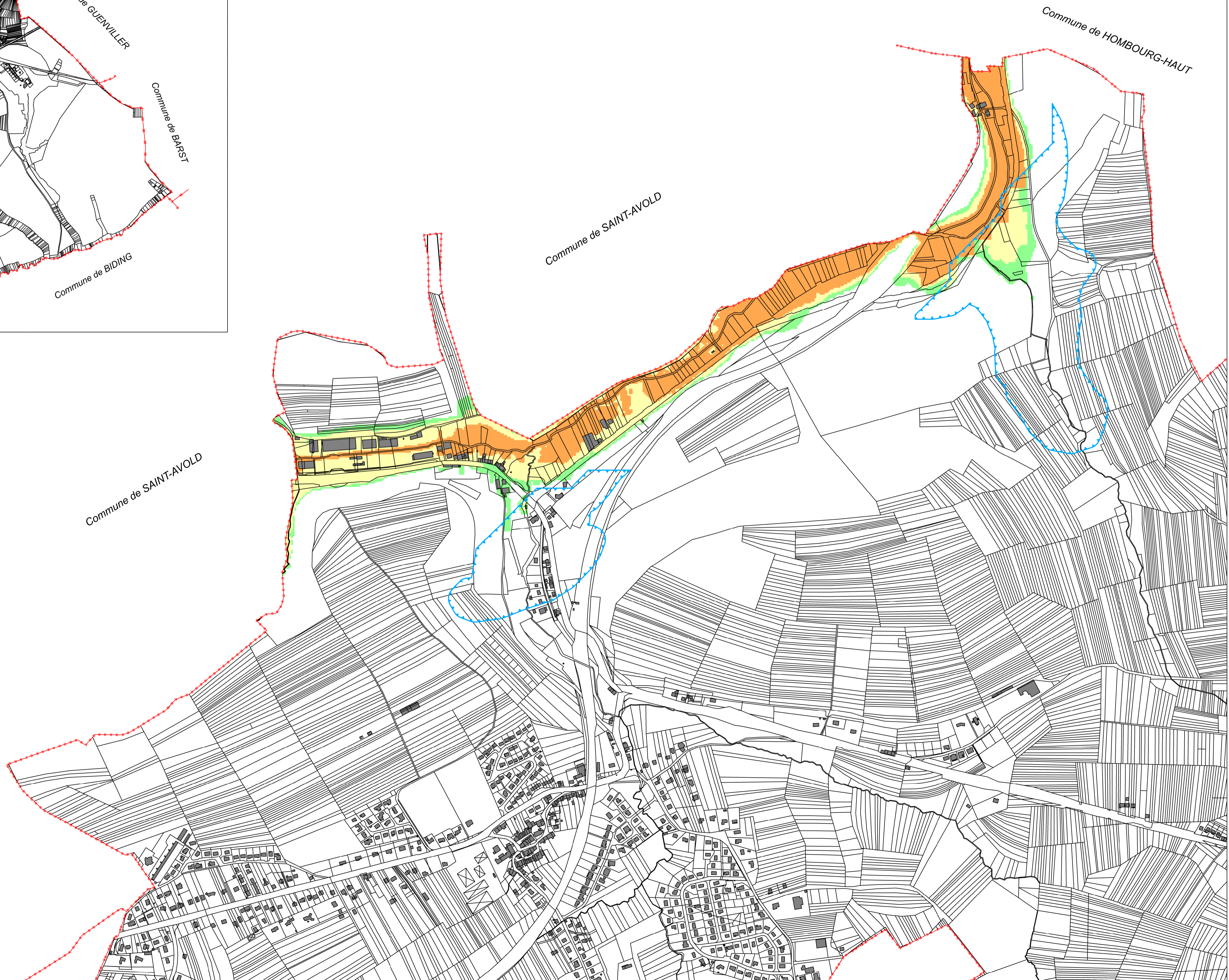



Légende

Zones soumises à la remontée de nappe

- Nappe affleurante (profondeur inférieure à 0,5 m)
- Nappe sub-affleurante (profondeur comprise entre 0,5 et 3 m)
- Nappe plus profonde (profondeur comprise entre 3 et 5 m)
- Périmètre des engagements de l'État (à titre d'information)



 **Direction Départementale des Territoires**
 Services Risques Énergie Construction Circulation
 Urbanisme et Prévention des Risques

BASSIN HOULLER LORRAIN
Remontée de nappe

Commune de MACHEREN

**Carte de la remontée de nappe (Étude 2022)
 et périmètre des engagements de l'État**

*Situation estimée nappe GTI scénario intégrant les prélèvements anthropiques connus
 et le déploiement des pompages de rabattement à long terme*

Carte n° 1 annexée au PAC de maîtrise de l'urbanisme du 23 mai 2023