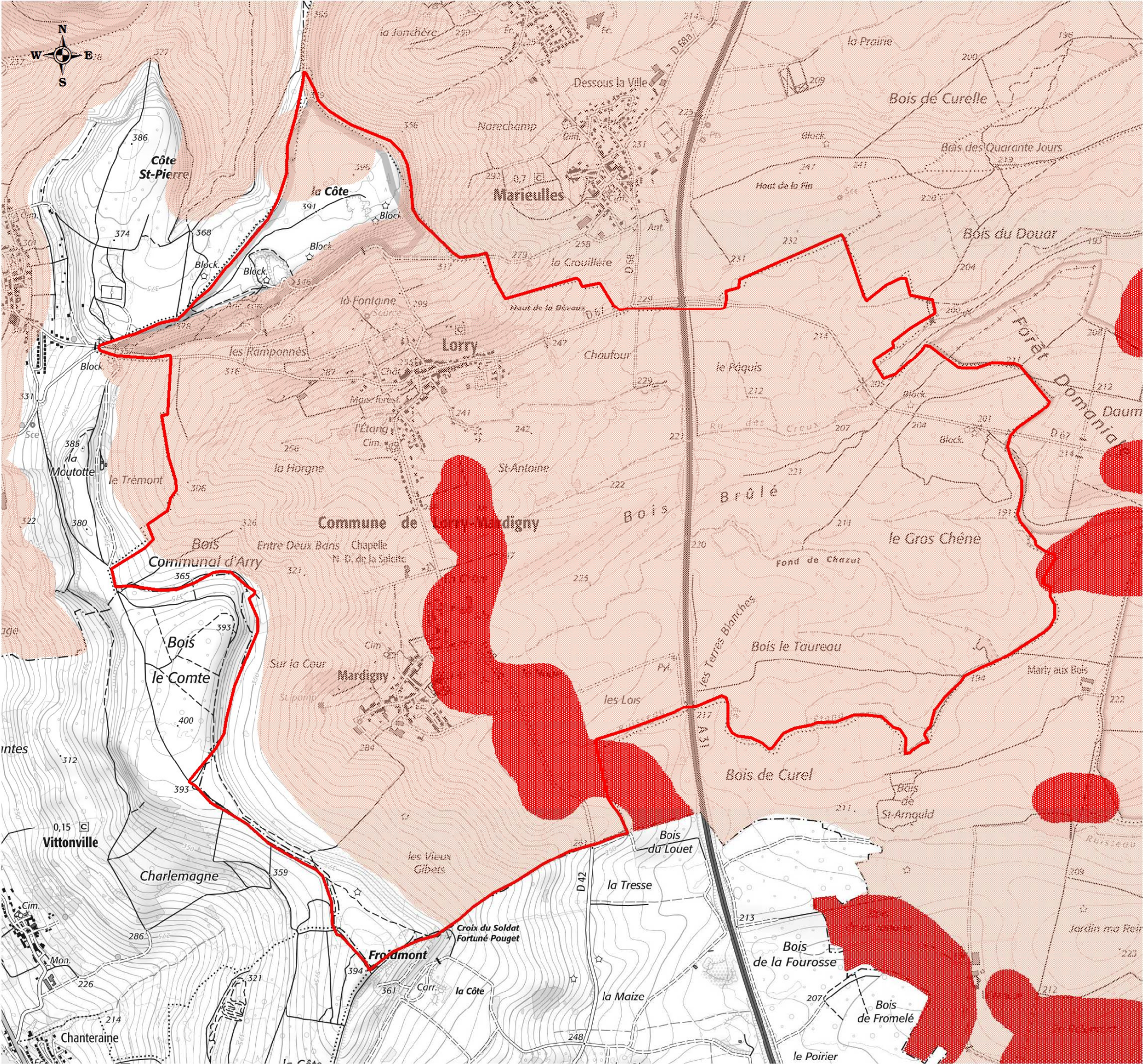


LORRY-MARDIGNY

Cartographie des risques de mouvement de terrain différentiel consécutif à la sécheresse et à la réhydratation des sols argileux .



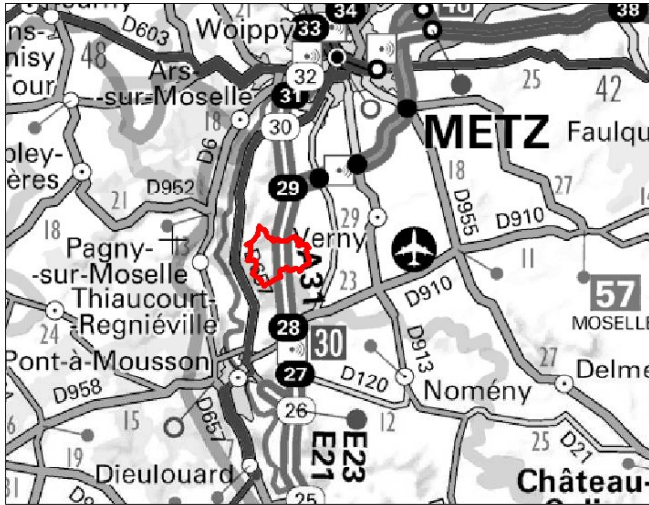
LÉGENDE

Source : BRGM

- Zones d'exposition forte
- Zones d'exposition moyenne
- Zones d'exposition faible



AOUT 2020



IGN scan 25 - 2018

