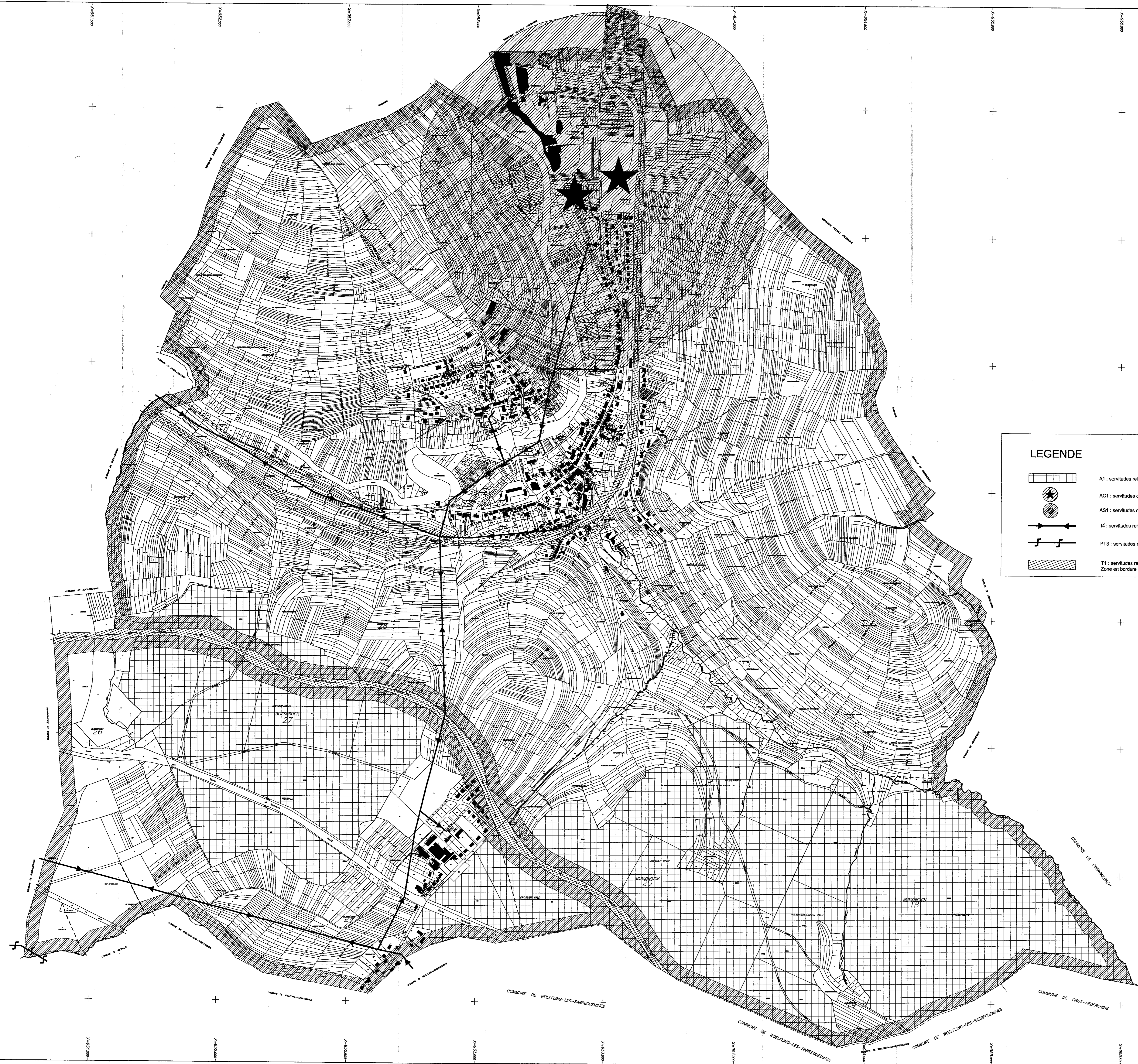
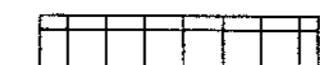




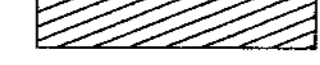


Date de prescription : 28 août 2003
Date d'arrêt : 05 octobre 2005
Date d'approbation de la 1^{ère} révision par
D.C.M. : 1^{er} mars 2007

Echelle 1/5000



LEGENDE

-  A1 : servitudes relatives à la protection des bois et forêts soumis au régime forestier
-  AC1 : servitudes de protection des monuments historiques
-  AS1 : servitudes résultant de l'instauration de périmètres de protection des eaux potables et des eaux minérales
-  I4 : servitudes relatives à l'établissement des canalisations électriques
-  PT3 : servitudes relatives aux réseaux de communications téléphoniques et télégraphiques
-  T1 : servitudes relatives aux réseaux de chemins de fer.
Zone en bordure de laquelle s'appliquent les servitudes créées au profit du domaine public ferroviaire.