



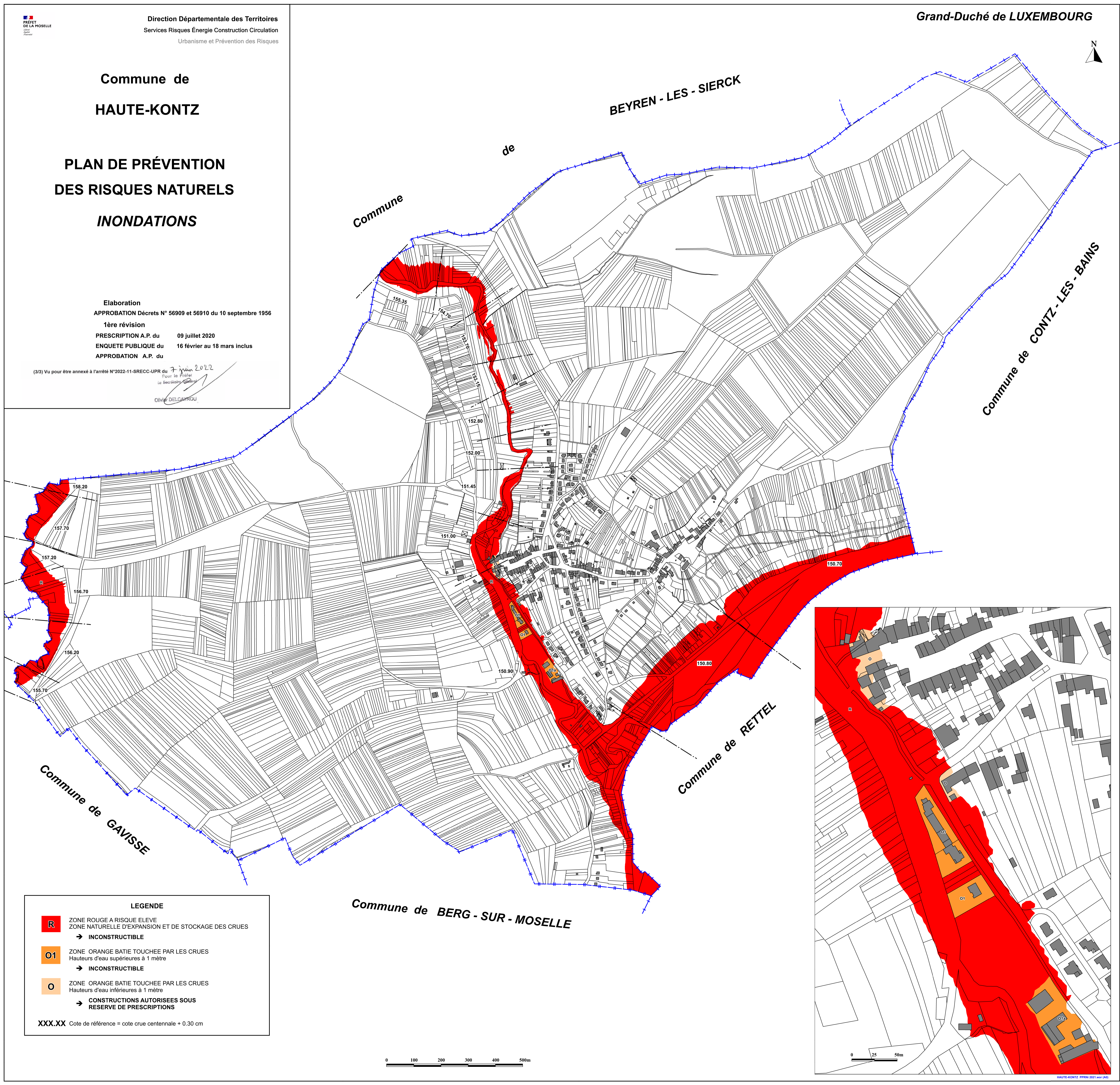
Commune de
HAUTE-KONTZ

**PLAN DE PRÉVENTION
DES RISQUES NATURELS
INONDATIONS**

Elaboration
APPROBATION Décrets N° 56909 et 56910 du 10 septembre 1956
1ère révision
PRESCRIPTION A.P. du 09 juillet 2020
ENQUETE PUBLIQUE du 16 février au 18 mars inclus
APPROBATION A.P. du

(3/3) Vu pour être annexé à l'arrêté N°2022-11-SRECC-UPR du 7 juin 2022

Le Secrétaire Général
OLIVIER DELCAMPION



LEGENDE

- R** ZONE ROUGE A RISQUE ELEVE
ZONE NATURELLE D'EXPANSION ET DE STOCKAGE DES CRUES
→ INCONSTRUCTIBLE
- O1** ZONE ORANGE BATIE TOUCHEE PAR LES CRUES
Hauteurs d'eau supérieures à 1 mètre
→ INCONSTRUCTIBLE
- O** ZONE ORANGE BATIE TOUCHEE PAR LES CRUES
Hauteurs d'eau inférieures à 1 mètre
→ CONSTRUCTIONS AUTORISEES SOUS
RESERVE DE PRESCRIPTIONS

XXX.XX Cote de référence = cote crue centennale + 0.30 cm

0 100 200 300 400 500m