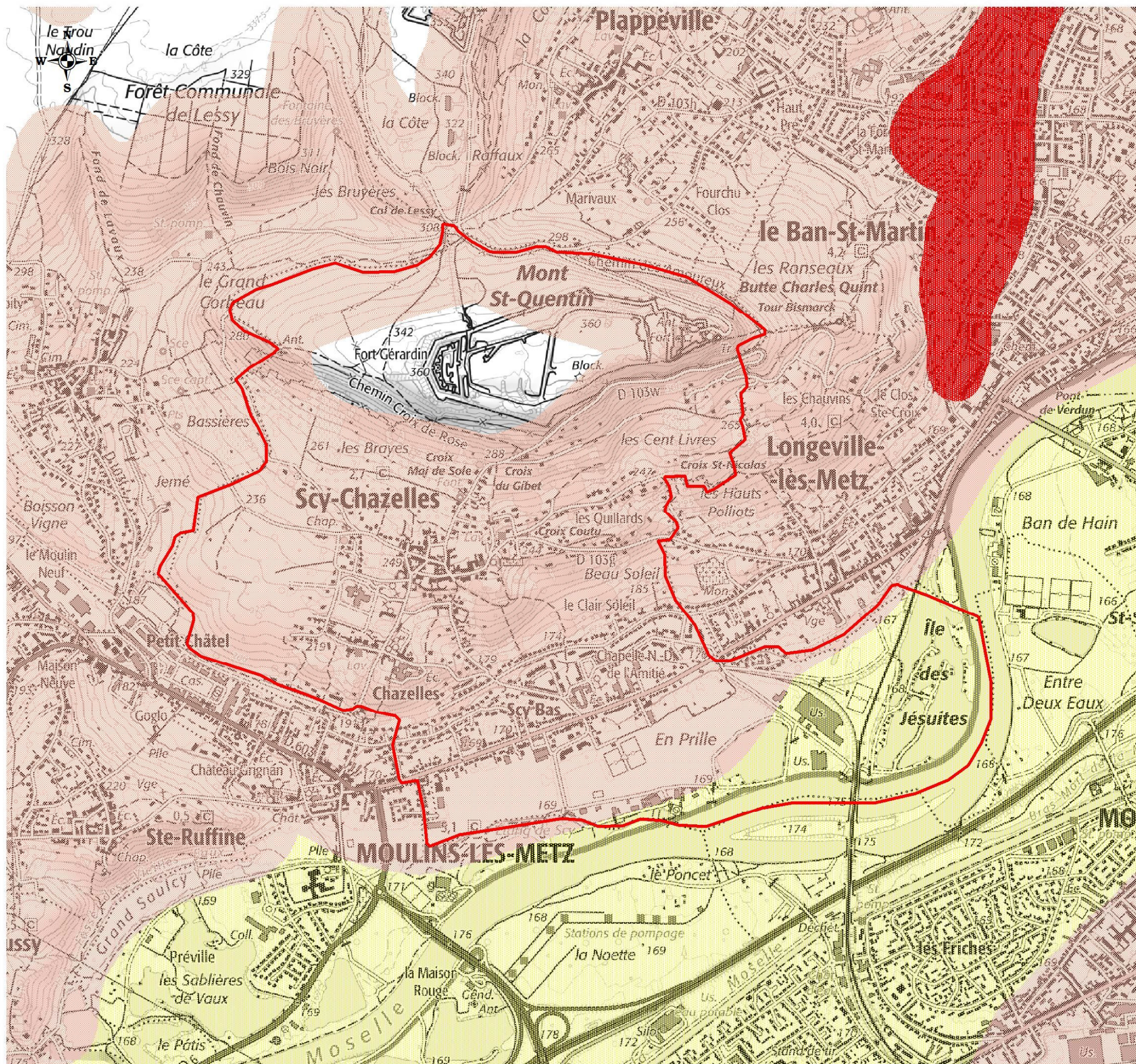


# SCY-CHAZELLES



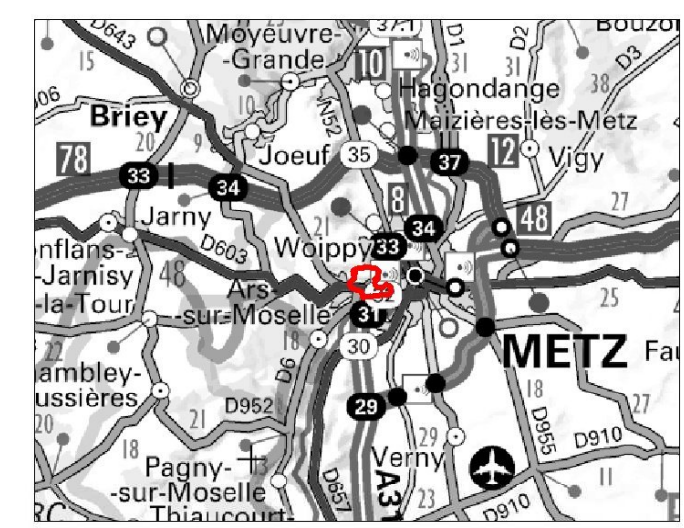
**Cartographie des risques de mouvement de terrain différentiel consécutif à la sécheresse et à la réhydratation des sols argileux**

**LÉGENDE**  
Source : BRGM

- Zones d'exposition forte
- Zones d'exposition moyenne
- Zones d'exposition faible



**AOUT 2020**



IGN scan 25 - 2018



**DDT 57/SRECC/UPR**