



PRÉFET DE LA MOSELLE

Direction Départementale des territoires
Service aménagement, biodiversité et eau

**RECEPISSE DE DEPOT DE DOSSIER DE DECLARATION
DONNANT ACCORD POUR LE COMMENCEMENT DES TRAVAUX
CONCERNANT LE PROJET D'EXTENSION D'UN BATIMENT DE MESSAGERIE SUR LA
COMMUNE DE FLEVY (57365)**

DOSSIER N° 57-2017-00031

LE PREFET DE LA MOSELLE
OFFICIER DANS L'ORDRE NATIONAL DE LA LEGION D'HONNEUR
OFFICIER DANS L'ORDRE NATIONAL DU MERITE

- VU le code de l'environnement et notamment les articles L.211-1, L.214-1 à L.214-6 et R.214-1 à R.214-56;
- VU Le schéma directeur d'aménagement et de gestion des eaux (SDAGE)
- VU le décret du 17 décembre 2015 nommant Monsieur Emmanuel BERTHIER, Préfet de la Moselle ;
- VU l'arrêté DCTAJ n°2016-A-29 du 5 janvier 2016 portant délégation de signature en faveur de Monsieur Björn DESMET Directeur Départemental des Territoires, pour le fonctionnement général de la Direction Départementale des Territoires de la Moselle ;
- VU la déclaration n°2016-DDT/SG/AJC n°1 du 11 janvier 2016 portant subdélégation de signature pour le fonctionnement général de Direction Départementale des Territoires de la Moselle ;
- VU L'arrêté de prescriptions générales du 24 juin 2008 modifié
- VU Le dossier de déclaration au titre de l'article L 214-3 du code de l'environnement considéré complet en date du 23 janvier 2017, présenté par la SCI AREFIM, enregistré sous le n° 57-2017-00031

**DONNE RECEPISSE DU DEPOT DE SON DOSSIER DE DECLARATION AU PETITIONNAIRE
SUIVANT :**

concernant : l'extension d'un bâtiment de messagerie sur la commune de FLEVY

Les ouvrages constitutifs de ces aménagements entrent dans la nomenclature des opérations soumises à déclaration au titre de l'article L. 214-3 du code de l'environnement. La rubrique concernée à l'article R. 214-1 du code de l'environnement est la suivante :

Rubrique	Intitulé	Arrêté de prescriptions générales à respecter
3.3.1.0	3.3.1.0. Assèchement, mise en eau, imperméabilisation, remblais de zones humides ou de marais, la zone asséchée ou mise en eau étant : 1° Supérieure ou égale à 1 ha (A) ; 2° Supérieure à 0,1 ha, mais inférieure à 1 ha (D).	Arrêté du 24 juin 2008 modifié

Le déclarant peut débiter les travaux dès réception du présent récépissé de déclaration ; ceux-ci devront être réalisés conformément au dossier déposé. L'inobservation des dispositions figurant dans le dossier déposé, pourra entraîner l'application des sanctions prévues à l'article R 216-12 du code de l'environnement.

Les caractéristiques principales de l'ouvrage sont précisées dans la fiche descriptive ci-jointe.

Une copie du récépissé sera affichée à la mairie de la commune de FLEVY où cette opération doit être réalisée et le dossier de déclaration sera consultable en mairie pendant une durée minimale d'un mois.

Ces documents seront mis à disposition du public sur le site internet de la préfecture de la Moselle (www.moselle.gouv.fr -Territoires – eau et pêche – Décision du domaine de l'eau – déclaration et autorisation) durant une période d'au moins six mois.

Cette décision sera alors susceptible de recours contentieux devant le tribunal administratif de Strasbourg, en application de l'article R.514-3-1 du code de l'environnement, « sans préjudice de l'application des articles L.515-27 et L.553-4, les décisions mentionnées au I de l'article L.514-6 et aux articles L.211-6, L. 214-10 et L.216-2 peuvent être déférées à la juridiction administrative :

- par les tiers, personnes physiques ou morales, les communes intéressées ou leurs groupements, en raison des inconvénients ou des dangers que le fonctionnement de l'installation présente pour les intérêts mentionnés aux articles L.211-1 et L.511-1 dans un délai d'un an à compter de la publication ou de l'affichage de ces décisions. Toutefois, si la mise en service de l'installation n'est pas intervenue six mois après la publication ou l'affichage de ces décisions, le délai de recours continue à courir jusqu'à l'expiration d'une période de six mois après cette mise en service.
- par les demandeurs ou exploitants, dans un délai de deux mois à compter de la date à laquelle la décision leur a été notifiée. »

Le service de police de l'eau devra être averti de la date de début des travaux ainsi que de la date d'achèvement des ouvrages et, le cas échéant, de la mise en service.

En application de l'article R. 214-40 du code de l'environnement, toute modification apportée aux ouvrages, installations, à leur mode d'utilisation, à la réalisation des travaux ou à l'aménagement en résultant, à l'exercice des activités ou à leur voisinage et entraînant un changement notable des éléments du dossier de déclaration initiale doit être portée, avant réalisation à la connaissance du préfet qui peut exiger une nouvelle déclaration.

Les agents mentionnés à l'article L. 216-3 du code de l'environnement et notamment ceux chargés de la police de l'eau et des milieux aquatiques auront libre accès aux installations objet de la déclaration à tout moment, dans le cadre d'une recherche éventuelle d'infraction.

Les droits des tiers sont et demeurent expressément réservés.

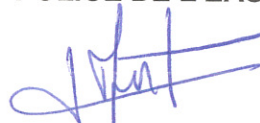
Le présent récépissé ne dispense en aucun cas le déclarant de faire les déclarations ou d'obtenir les autorisations requises par d'autres réglementations.

A Metz, le 30 janvier 2017

Pour le Préfet et par délégation,

LA RESPONSABLE DE L'UNITE

POLICE DE L'EAU



VALERIE ANTOINE-POTIER

Les informations recueillies font l'objet d'un traitement informatique destiné à l'instruction de votre dossier par les agents chargés de la police de l'eau en application du code de l'environnement. Conformément à la loi « informatique et liberté » du 6 janvier 1978, vous bénéficiez d'un droit d'accès et de rectification des informations qui vous concernent. Si vous désirez exercer ce droit et obtenir une communication des informations vous concernant, veuillez adresser un courrier au guichet unique de police de l'eau où vous avez déposé votre dossier, à défaut auprès de la direction de l'eau et de la biodiversité du ministère de l'Ecologie, du Développement durable, des Transports et du Logement.

FICHE DESCRIPTIVE

TRAVAUX SUR COURS D'EAU

Récépissé / Autorisation n° 57-2016-00381

1 - GENERALITES

Maître d'ouvrage : SCI AREFIM

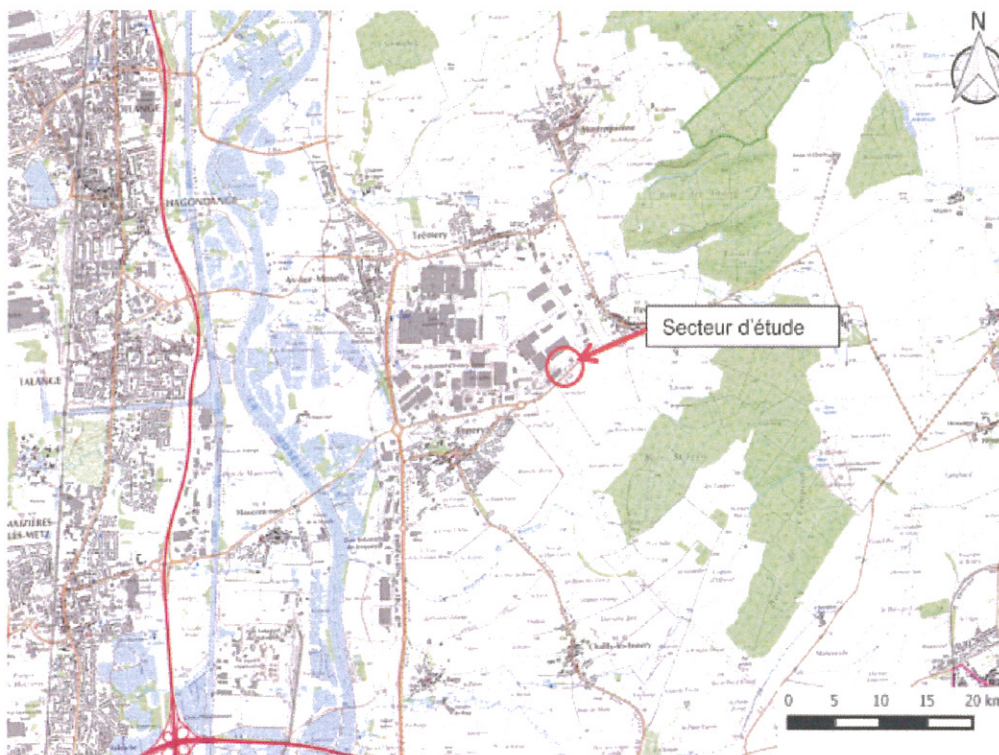
Coordonnées : 28 rue Buirette 51100 REIMS

Contact Naldeo

Tél : 03 81 52 38 38

Fax : 03 81 41 09 96

Plan de situation du IOTA

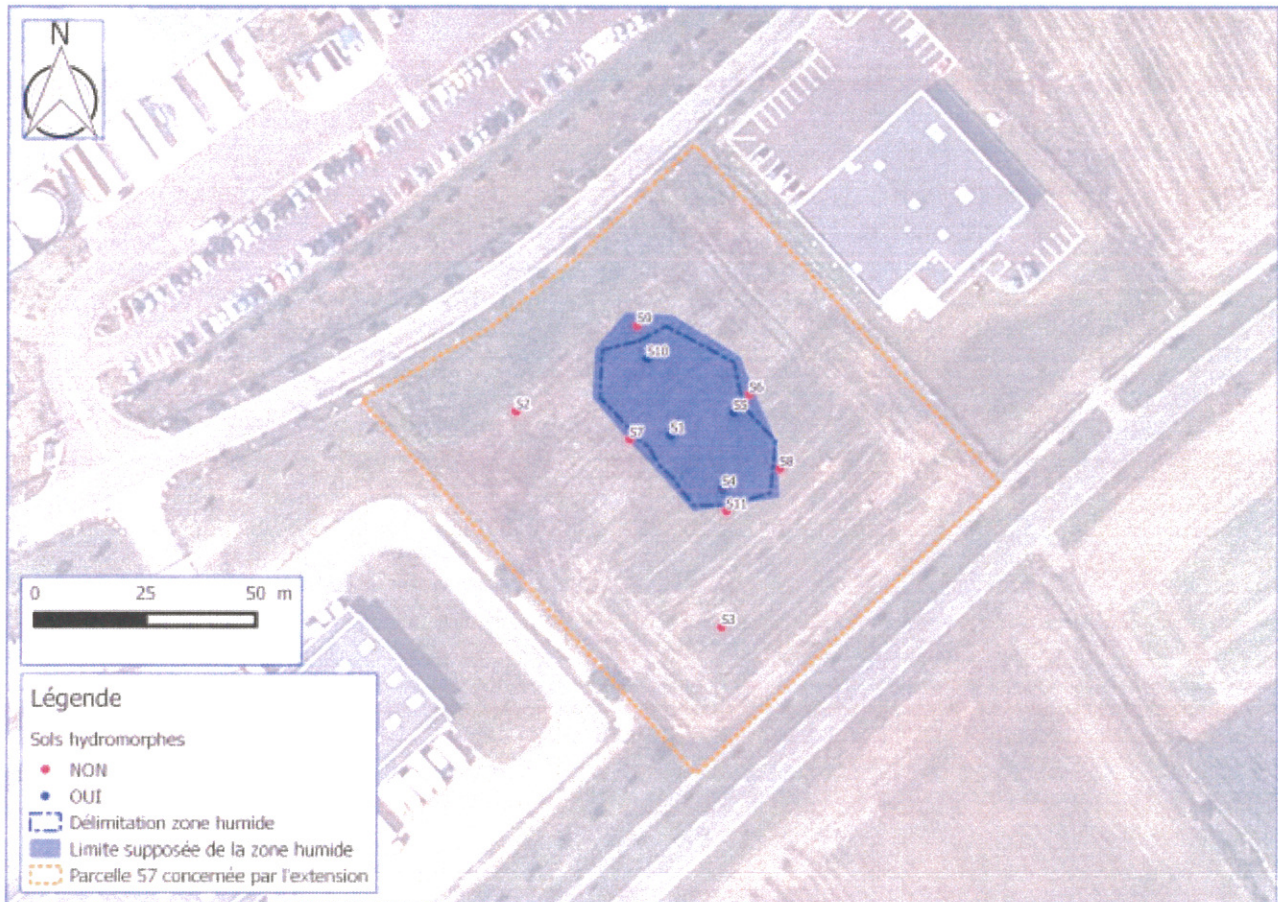


CARACTERISTIQUES DES TRAVAUX

Le projet consiste en l'extension des bâtiments de messagerie d'AREFIM sur la partie Nord-Est de leur propriété, sise dans la ZAC de la Fontaine des Saints, sur la commune de Flévy.

Le projet d'extension est prévu en continuité du bâtiment existant, le long de la vélo-route et de la Route Départementale 52C. Il est implanté sur les parcelles n° 33 (où se situe le bâtiment existant) et n°57.

La carte ci-dessous présente la délimitation de la zone humide présente sur la parcelle 57.



MESURES CORRECTRICES ET COMPENSATOIRES

Mesures correctrices

- Interdiction de tout rejet lié à l'entretien des engins sur les chantiers; Les zones de stockage (hydrocarbures, ciment, ...) devront être couvertes et isolées sur un secteur étanche éloigné des cours d'eau.
- Interdiction de tout rejet dans les cours d'eau ;
- Implantation de plate-formes spécifiques en cas de fabrication de béton sur place ;
- En cas de rejet accidentel d'hydrocarbures, ces hydrocarbures seront évacués hors des chantiers en décharges contrôlée ainsi que les terres contaminées ;
- Décaissements juste avant les terrassements et limitation de ce décapage à la stricte emprise des travaux.

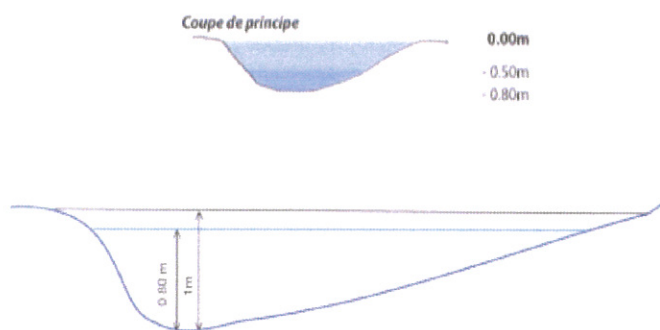
Mesures compensatoires

Création d'une zone humide, de type mare, de 1233 m² sur la parcelle 57, section UX à l'Est de l'extension du site. Les travaux seront réalisés en même temps que le projet d'extension.

Les caractéristiques de la mare sont les suivantes :

- surface de fond : 210m²
- surface haute : 312m²
- volume : 209 m³

La coupe suivante présente le principe d'aménagement de la mare.



Les espèces végétales à planter sont :

- Pour la ceinture végétale de la mare :

<i>Eupatorium cannabinum</i>	<i>Eupatoire chanvrine</i>
<i>Juncus effusus</i>	<i>Jonc épars</i>
<i>Juncus conglomeratus</i>	<i>Jonc congloméré</i>
<i>Mentha aquatica</i>	<i>Menthe aquatique</i>
<i>Myosotis palustris</i>	<i>Myosotis des marais</i>
<i>Lychnis flos-cuculi</i>	<i>Lychnis fleur de coucou</i>
<i>Lysimachia nummularia</i>	<i>Lysimaque nummulaire</i>
<i>Lycopus europaeus</i>	<i>Lycophe d'Europe</i>
<i>Filipendula ulmaria</i>	<i>Reine des prés</i>
<i>Lythrum salicaria</i>	<i>Salicaire</i>
<i>Butomus umbellatus</i>	<i>Butome ou Jonc fleuri</i>
<i>Iris pseudo-acorus</i>	<i>Iris jaune</i>
<i>Typha latifolia</i>	<i>Massette à larges feuilles</i>
<i>Alisma plantagoaquatica</i>	<i>Plantain d'eau</i>
<i>Caltha palustris</i>	<i>Populage des Marais</i>
<i>Phragmites australis</i>	<i>Roseau commun</i>
<i>Phalaris arundinacea</i>	<i>Ruban de bergère</i>
<i>Sagittaria sagittifolia</i>	<i>Sagittaire</i>
<i>Menyanthes trifoliata</i>	<i>Trèfle d'eau</i>
<i>Butomus umbellatus</i>	<i>Butome ou Jonc fleuri</i>
<i>Menyanthes trifoliata</i>	<i>Trèfle d'eau</i>
<i>Nymphaea alba</i>	<i>Nénuphar blanc</i>
<i>Potamogeton pectinatus</i>	<i>Potamot pectiné</i>
<i>Potamogeton crispus</i>	<i>Potamot crépu</i>
<i>Potamogeton perfoliatus</i>	<i>Potamot perfolié</i>
<i>Ranunculus aquatilis</i>	<i>Renoncule aquatique</i>
<i>Polygonum amphibium</i>	<i>Renouée amphibie</i>

- Pour la haie :

Espèces arborescentes

<i>Acer pseudoplatanus</i>	érable sycomore
<i>Acer platanoides</i>	érable plane
<i>Carpinus betulus</i>	charme
<i>Fagus sylvatica</i>	hêtre
<i>Fraxinus excelsior</i>	frêne élevé
<i>Malus sylvestris</i>	pommier sauvage
<i>Populus tremula</i>	peuplier tremble
<i>Prunus avium</i>	merisier

Espèces arbustives

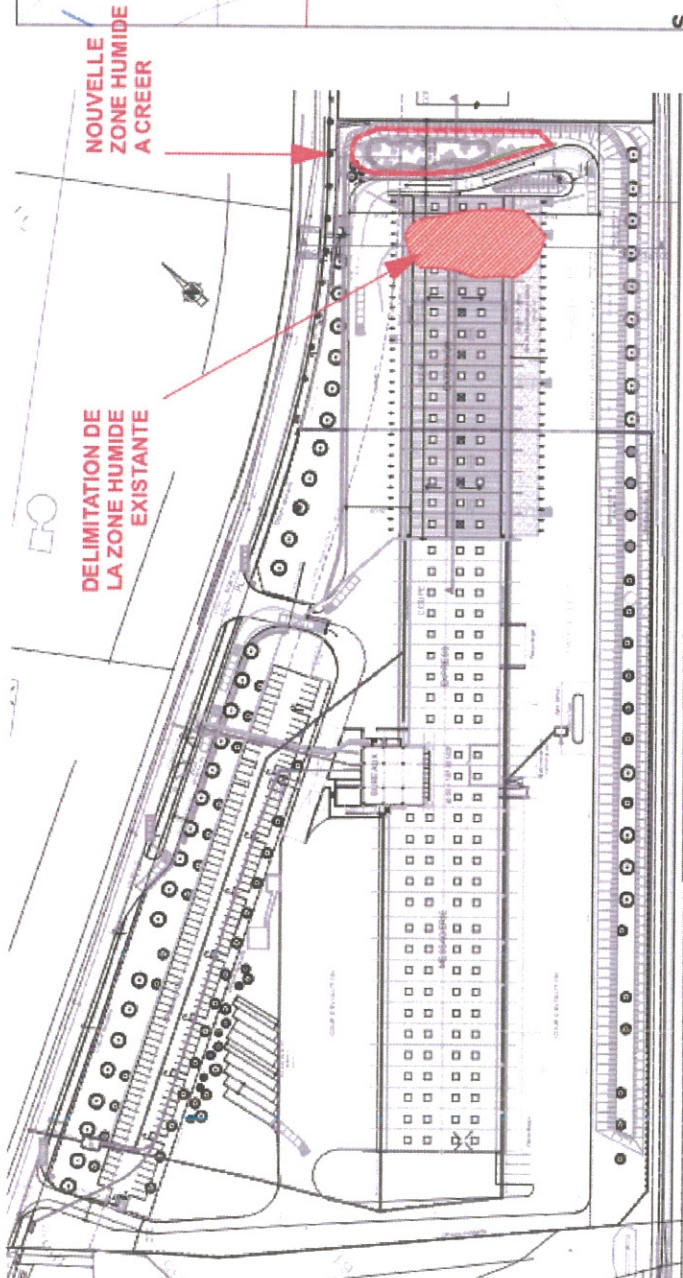
<i>Berberis vulgaris</i>	épine-vinette
<i>Cornus mas</i>	cornouiller mâle
<i>Cornus sanguinea</i>	cornouiller sanguin
<i>Corylus avellana</i>	noisetier
<i>Crataegus monogyna coll.</i>	aubépine monogyne
<i>Crataegus laevigata</i>	aubépine épineuse
<i>Evonymus europaeus</i>	fusain d'Europe

- Pour le talus compris entre haie et mare :

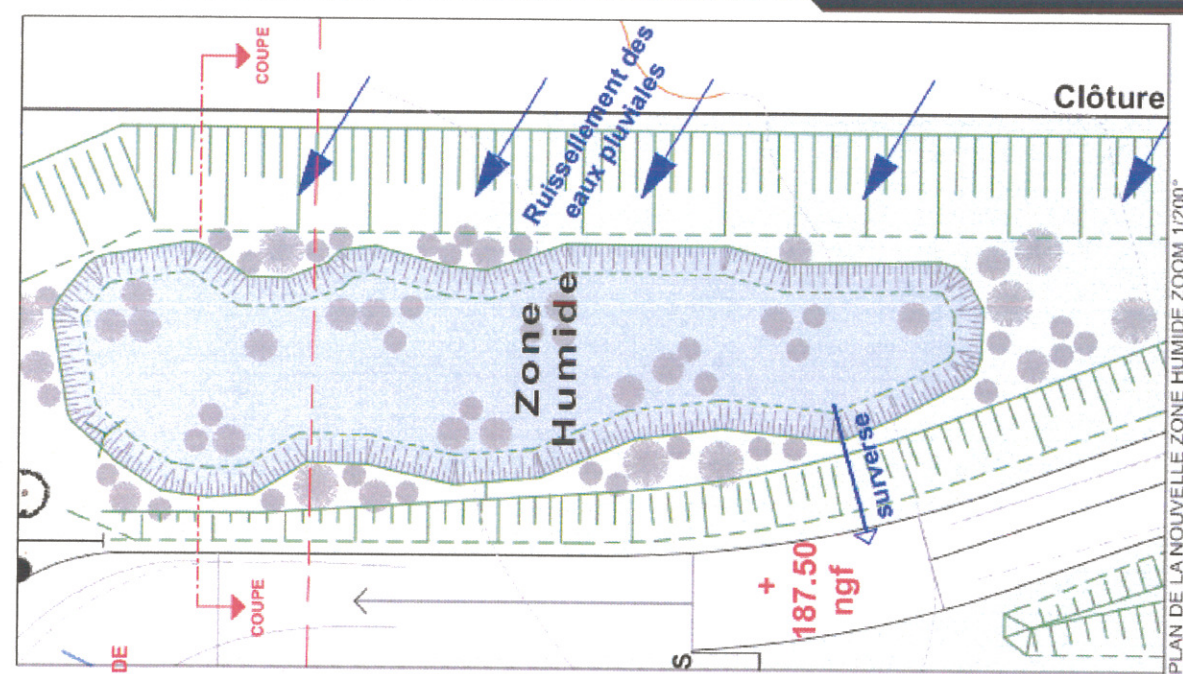
Espèces herbacées

<i>Achillea millefolium</i>	achillée millefeuilles
<i>Alliaria petiolata</i>	ailaie officinale
<i>Aithya officinalis</i>	guimauve
<i>Aquilegia vulgaris</i>	ancolie vulgare
<i>Bellis perennis</i>	pâquerette
<i>Calamintha grandiflora</i>	calament à grande fleurs
<i>Campanula latifolia</i>	campanule à larges f.
<i>Campanula persicifolia</i>	campanule à feuilles de pêcher
<i>Campanula rotundifolia</i>	campanule à f. rondes
<i>Cardamine pratensis</i>	cardamine des prés, cressonnette
<i>Centaurea cyanus</i>	bleuet des champs
<i>Centaurea jacea</i>	centauree jaccée
<i>Centaurea montana</i>	centauree des montagnes
<i>Centaurea scabiosa</i>	centauree scabieuse
<i>Cerastium arvense</i>	ceraste vulgare
<i>Cherophyllum hirsutum</i>	cherophylle doré
<i>Thlaspi cheiri</i> = <i>Erysimum ch.</i>	groflee
<i>Chelidonium majus</i>	grande chélidone
<i>Orchonium intybus</i>	chicorée sauvage
<i>Clematis vitalba</i>	clematite vigne-blanche
<i>Convallaria majalis</i>	muguet de mai
<i>Corydalis lutea</i>	corydalis jaune
<i>Daucus carota</i>	carotte sauvage
<i>Dipsacus fullonum</i>	cardère sauvage
<i>Echium vulgare</i>	viperine vulgare
<i>Epilobium angustifolium</i>	épilobe en épis
<i>Epilobium didorum</i>	épilobe à f. de romarin
<i>Eupatorium cannabinum</i>	eupatoire chanvrine
<i>Foeniculum vulgare</i>	fenouil sauvage
<i>Fragaria vesca</i>	fraisier des bois
<i>Galanthus nivalis</i>	perce neige
<i>Galium odoratum</i> = <i>Asperula od.</i>	asperule odorante, the des bois
<i>Geranium pratense</i>	geranium des prés
<i>Geranium robertianum</i>	geranium herbe-à-Robert
<i>Geranium sanguineum</i>	geranium sangan
<i>Geranium sylvaticum</i>	geranium des bois
<i>Helleborus foetidus</i>	hellebore fétide, pied-de-griffon
<i>Hepatica nobilis</i>	hépatique noble
<i>Hesperis matronalis</i>	julienne des dames
<i>Hypericum perforatum</i>	millepertuis perforé
<i>Iris foetidissima</i>	iris fétide
<i>Isatis tinctoria</i>	pastel des teinturiers

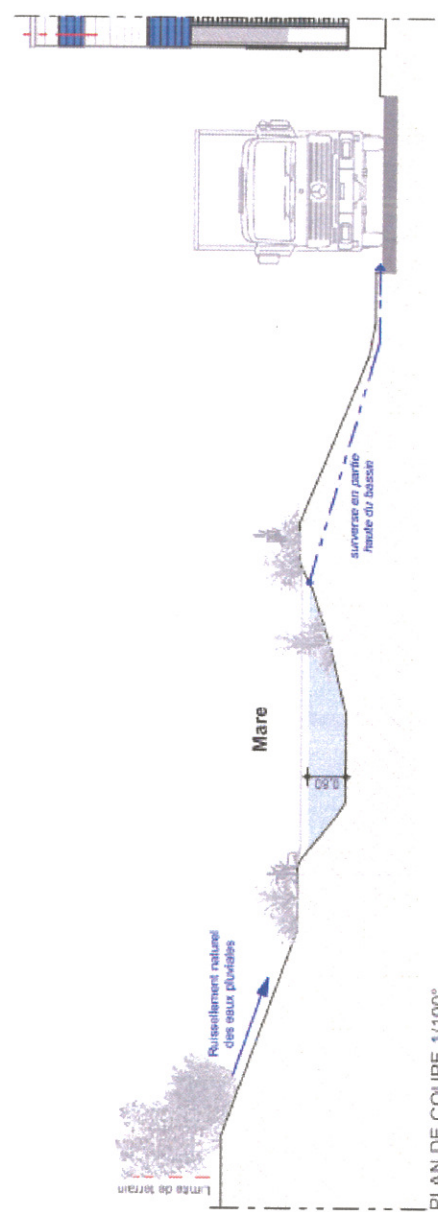
<i>Lamium galeobdolon</i>	lamier jaune
<i>Lathyrus latifolius</i>	pois vivace
<i>Lathyrus sylvestris</i>	gesse des bois
<i>Lathyrus tuberosus</i>	gesse tubéreuse
<i>Leucanthemum vulgare</i>	marguerite
<i>Leucocorydon vernum</i>	niveole du printemps
<i>Linaria vulgaris</i>	linaire vulgare
<i>Linum perenne</i>	lin bleu
<i>Lotus corniculatus</i>	lotier corniculé
<i>Lysimachia nummularia</i>	lysimaque nummulaire, herbe-aux-40-b.
<i>Lysimachia vulgaris</i>	lysimaque vulgare
<i>Lythrum salicaria</i>	salicaria
<i>Mahia moschata</i>	mauve musquée
<i>Mahia sylvestris</i>	mauve sylvestre
<i>Myosotis alpestris</i>	myosotis alpestre
<i>Myosotis sylvatica</i>	myosotis des forêts
<i>Oenothera biennis</i>	onagre
<i>Onobrychis viciifolia</i>	saufon, esparcette
<i>Origanum vulgare</i>	origan
<i>Ornithogalum umbellatum</i>	ornithogale en ombelles
<i>Papaver rhoeas</i>	coquelicot
<i>Polygonatum multiflorum</i>	sceau de Salomon multiflore
<i>Potentilla neumanniana</i> (= <i>P. verna</i>)	potentille printanière
<i>Primula elatior</i>	primevère élevée
<i>Primula vers</i>	primevère officinale
<i>Prunella grandiflora</i>	brunelle à grandes fleurs
<i>Prunella vulgaris</i>	brunelle vulgare
<i>Pulmonaria officinalis</i>	pulmonaire officinale
<i>Ranunculus ficaria</i>	ficaria fausse-renoncule
<i>Réseda lutea</i>	réseda jaune
<i>Ruscus aculeatus</i>	fragon piquant, petit houx
<i>Salvia pratensis</i>	sauge des prés
<i>Sanguisorba minor</i>	petite pimprenelle
<i>Scilla bifolia</i>	scille à 2 feuilles
<i>Senecio jacobae</i>	senecion jacobée
<i>Silene dioica</i> (= <i>Melandrium d.</i>)	compagnon rouge
<i>Symphitum officinale</i>	grande consoude
<i>Trifolium rubens</i>	trèfle pourpre
<i>Valeriana officinalis</i>	valériane officinale
<i>Verbascum nigrum</i>	molène noire
<i>Verbascum thapsus</i>	bouillon blanc
<i>Verbena officinalis</i>	verveine officinale
<i>Viola odorata</i>	violette odorante



PLAN DE REPERAGE 1/1500°



PLAN DE LA NOUVELLE ZONE HUMIDE ZOOM 1/200°



PLAN DE COUPE 1/100°

Maître d'ouvrage:	Contractant:	Architecte:	Phase:
S.C.I. AREFIM 28 rue Buirette - 51100 REIMS Tel. 03 26 36 54 56 - Fax 03 26 36 61 67	GSE Espace de construction de la culture	apside ARCTICOURT 10 rue de la République - 51100 REIMS Tel. 03 26 36 54 56	Dossier Lot Sur l'Eau
			Plan: 2
			Titre: PLAN DE LA ZONE HUMIDE
			Date: 29.07.16
			Échelle(s): Lbis
			Plan Modifié le 23.09.16
			www.apside-architecture.com

29.07.16

Steve Wolfhauser

ARCTICOURT

10 rue de la République

51100 REIMS

Tel. 03 26 36 54 56

Fax 03 26 36 61 67

www.apside-architecture.com

