

**Légende**

- Cours d'eau
- Bâtiment
- Parcelle

**ZI Q100 Boler par indice**

- > 2 mètres
- 1.5 m - 2 m
- 1 m - 1.5 m
- 0.5 - 1 m
- < 0.5 m

N

**Échelle: 1:5 000**

Date création : 19/11/2015  
 Service producteur : SIGABA  
 Source données : HYDRATEC  
 Référentiel : BDORTHO © IGN2011  
 BDPARCELLAIRE © IGN2010  
 SCAN25 © IGN2012

 hydratec  
 setec

Etude des zones inondables du  
 bassin versant de la Boler et de l'Altbach  
**Q100 avec cote**  
**Planche 10**  
**Puttelange les Thionville**

  
**SIGABA**  
 Syndicat Intercommunal de Gestion  
 et d'Aménagement de la Boler  
 et de ses Affluents



Etude des zones inondables du  
bassin versant de la Boler et de l'Altbach

Q100 avec cote

Planche 11  
Puttelange-les-Thionville

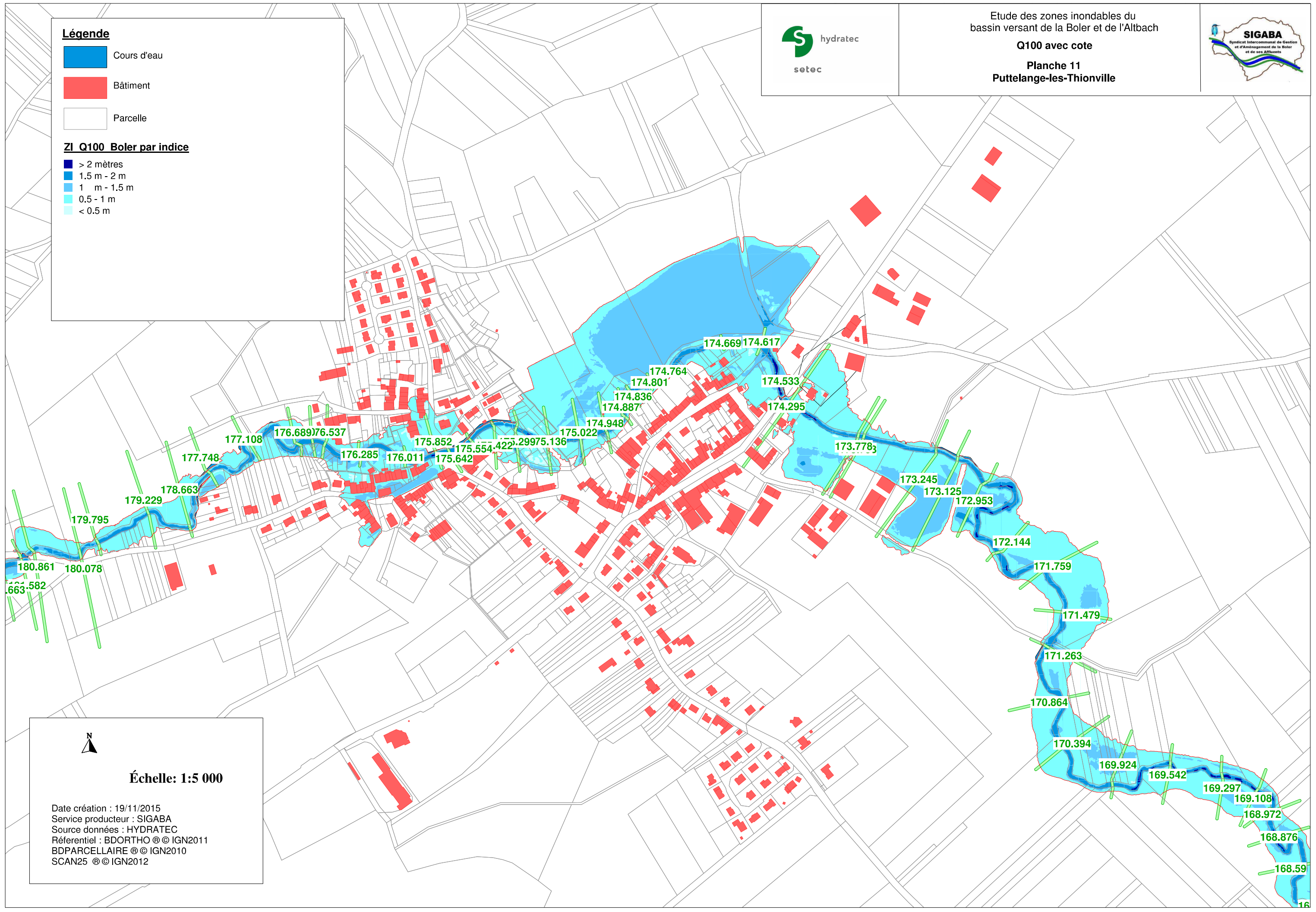


**Légende**

- Cours d'eau
- Bâtiment
- Parcelle

**ZI Q100 Boler par indice**

- > 2 mètres
- 1.5 m - 2 m
- 1 m - 1.5 m
- 0.5 - 1 m
- < 0.5 m



Échelle: 1:5 000

Date création : 19/11/2015  
Service producteur : SIGABA  
Source données : HYDRATEC  
Référentiel : BDORTHO © IGN2011  
BDPARCELLAIRE © IGN2010  
SCAN25 © IGN2012