

Département de la Moselle

LUCY

CARTE COMMUNALE

*Document annexe à la DCM du 21.10.2008
Le Maire :*



3.1

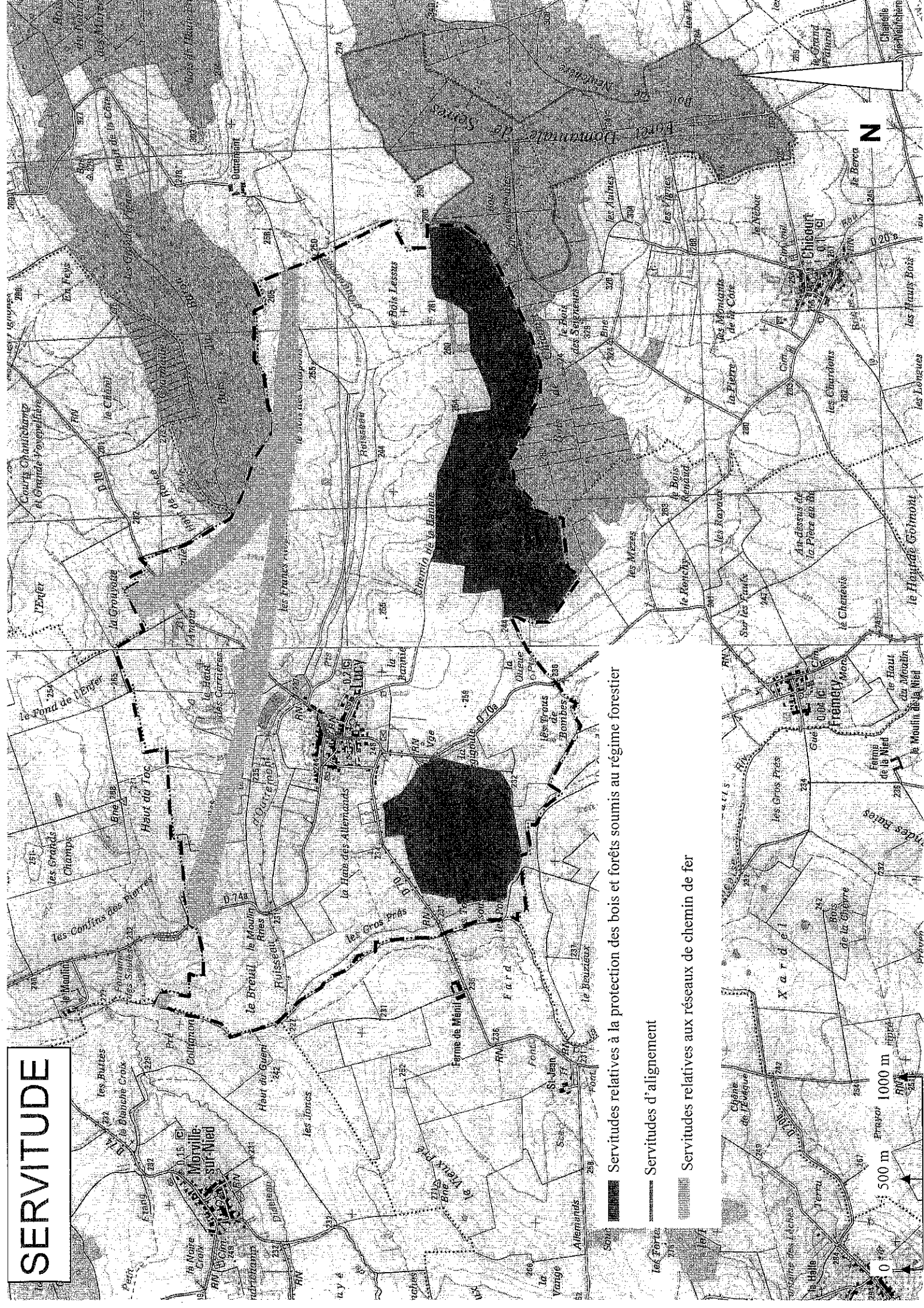
Servitudes

LUCY

Tableau des Servitudes d'utilité Publique affectant l'occupation du sol

CODE	NOM OFFICIEL	TEXTES LEGISLATIFS	ACTE L'INSTITUANT	SERVICE RESPONSABLE
A1	Servitudes relatives à la protection des bois et forêts soumis au régime forestier.	Circulaire interministérielle n° 77104 du 1er août 1977. Article 72 de la loi n° 2001-602 du 9 juillet 2001. Décret n° 2003-539 du 20 juin 2003.	Forêt Communale de LUCY	Office National des Forêts (O.N.F.) Agence de Metz 3, Boulevard Paixhans 57000 METZ
EL7	Servitudes d'alignement.	Édit du 16.12.1607 confirmé par Conseil du Roi du 27.2.1765 (abrogé par loi du 22/6/89, repris par code de voirie routière). Décret du 20/10/62 (RN). Décret du 25.10.38 modifié par décret du 6/3/61 (RD). Décret du 14/3/64 (Voies communales)	RD 70 approuvé le 21/09/1842 du PK 37,770 au PK 38,400	Conseil Général de la Moselle D.R.T.C. - U.T.R. de Metz 57000 METZ
I4	Servitudes relatives à l'établissement des canalisations électriques.	Article 12 modifié de la loi du 15 juin 1906. Art. 298 de la loi de finances du 13 Juillet 1925. Art. 35 de la loi n° 46-628 du 8 Avril 1946 modifiée, Décret n° 67-886 du 6 Octobre 1967, Décret n° 70-492 du 11 juin 1970, Circulaire 70-13 du 24 Juin 1970.	Réseau 20 KV.	EGD - Services Metz-Lorraine, Agence Ingénierie Réseaux allée Philippe Lebon, BP 80428 57954 MONTIGNY-LES-METZ CEDEX
T1	Servitudes relatives aux réseaux de chemins de fer. Zone en bordure de laquelle s'appliquent les serv. créées au profit du dom. Public FerroV.	Loi du 15.07.1845 sur la police des chemins de fer. Article 6 du décret du 30.10.1935 modifié par la loi du 27.10.1942 (servitude de visibilité sur les voies publiques et les croisements à niveau). Notice explicative : pour le report au PLU des servitudes	LGV Est-Européenne.	Réseau Ferré de France 92 avenue de France 75648 PARIS Cedex 13

SERVITUDE



Servitudes relatives à la protection des bois et forêts soumis au régime forestier

Servitudes d'alignement

Servitudes relatives aux réseaux de chemin de fer

0 500 m 1000 m 1500 m

N