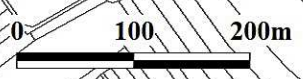
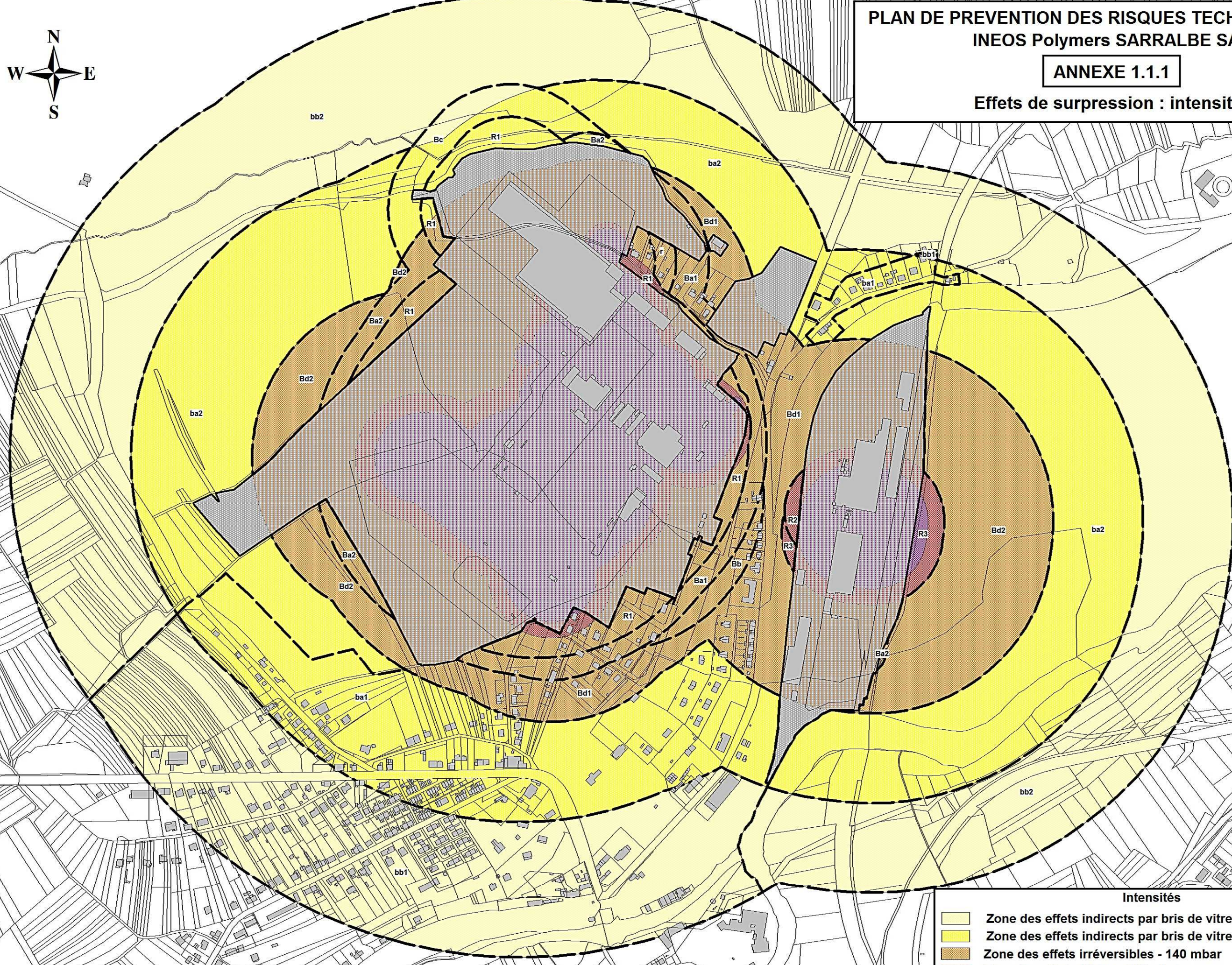
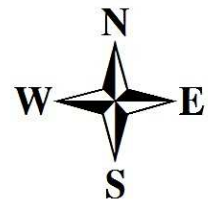
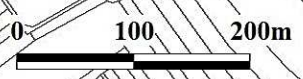
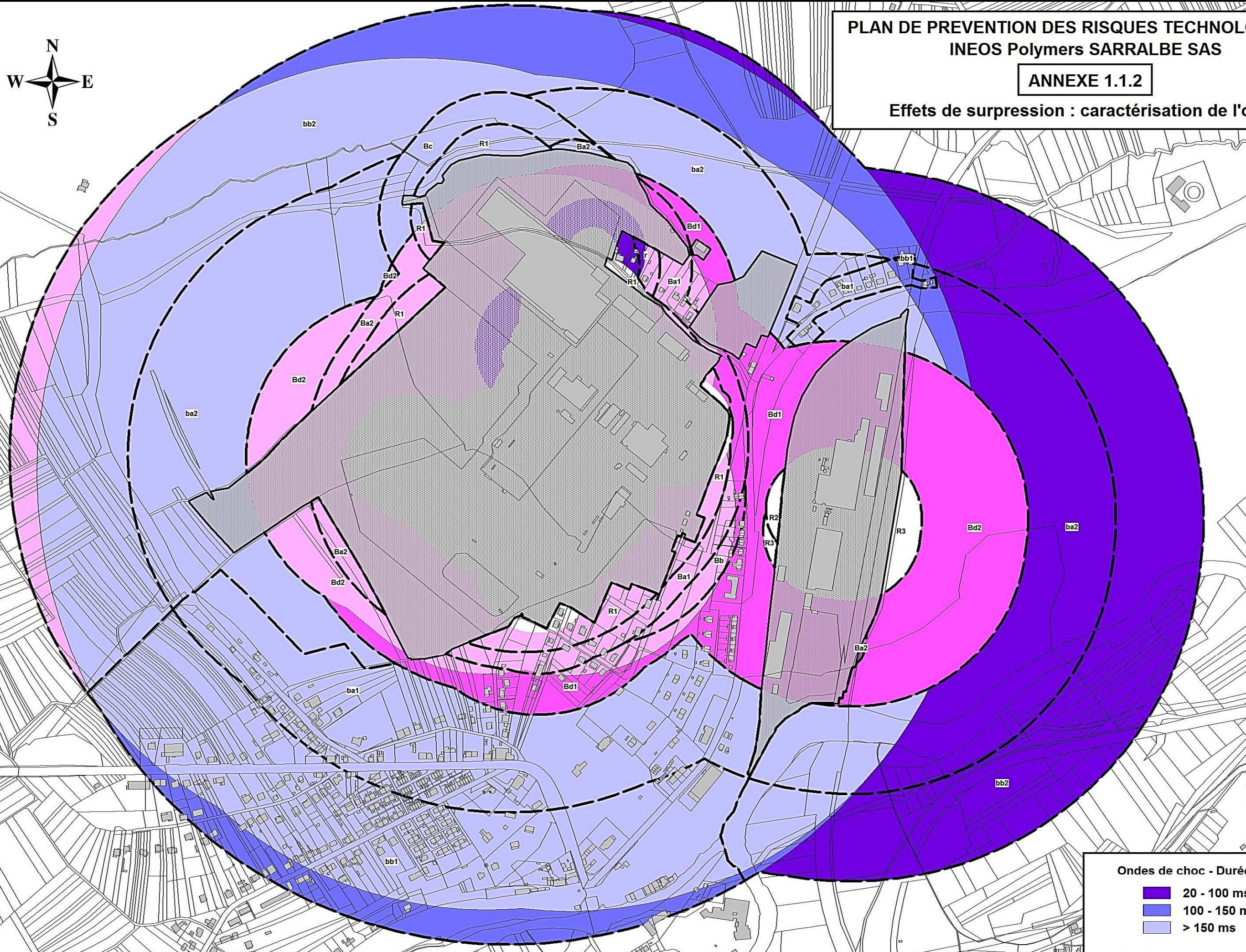
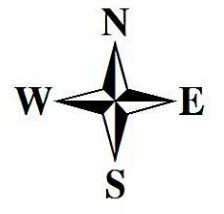


PLAN DE PREVENTION DES RISQUES TECHNOLOGIQUES
INEOS Polymers SARRALBE SAS
ANNEXE 1.1.1
Effets de surpression : intensités



Intensités	
	Zone des effets indirects par bris de vitres - 35 mbar
	Zone des effets indirects par bris de vitres - 50 mbar
	Zone des effets irréversibles - 140 mbar
	Zone des effets létaux - 200mbar
	Zone des effets létaux significatifs - >200mbar, nécessité d'une étude spécifique pour déterminer précisément l'intensité reçue en un secteur donné de la zone

PLAN DE PREVENTION DES RISQUES TECHNOLOGIQUES
INEOS Polymers SARRALBE SAS
ANNEXE 1.1.2
Effets de surpression : caractérisation de l'onde

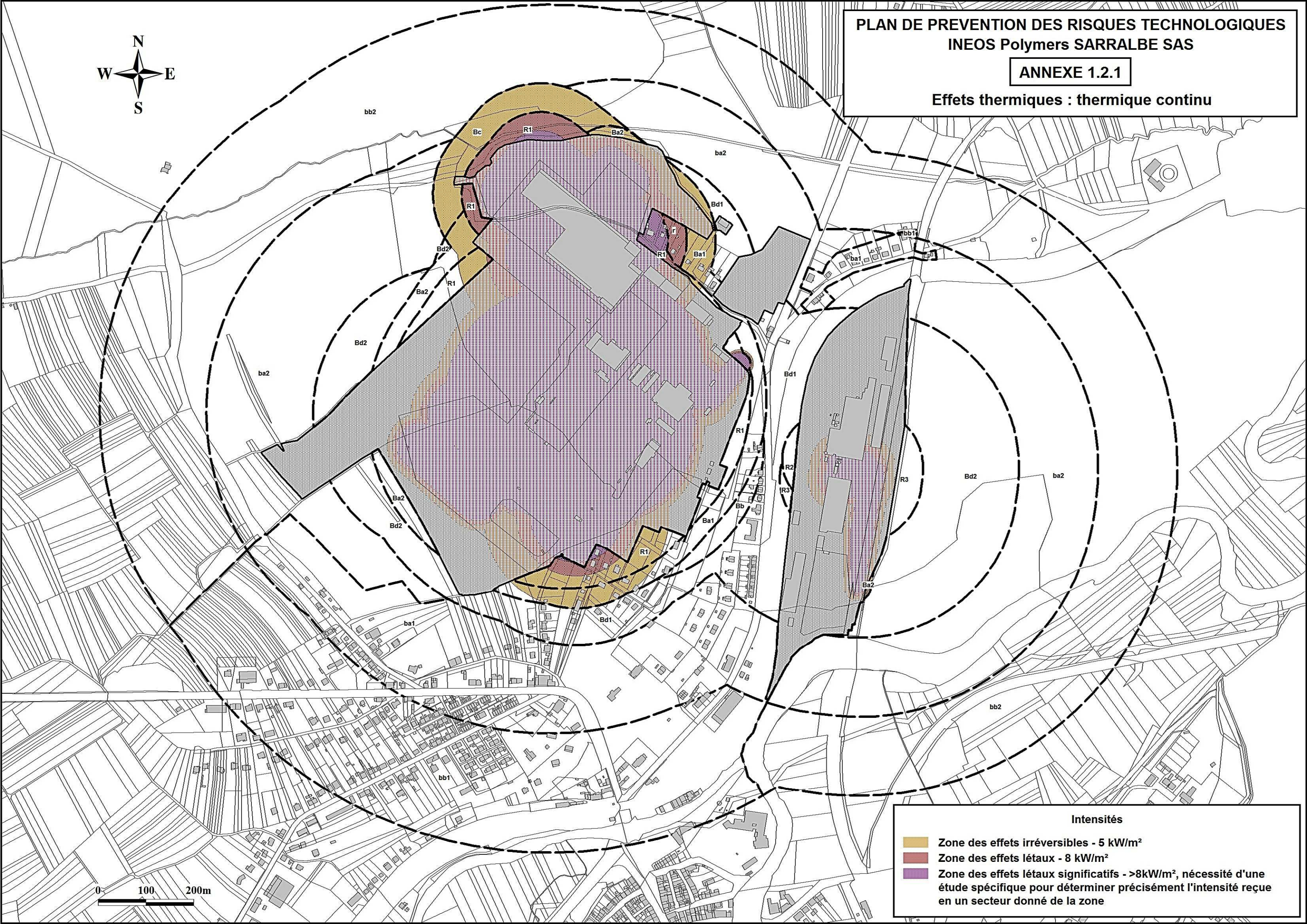
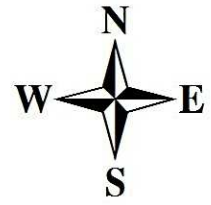


Ondes de choc - Durée du signal	
	20 - 100 ms
	100 - 150 ms
	> 150 ms
Déflagration - Durée du signal	
	50 - 150 ms
	150 - 1000ms

PLAN DE PREVENTION DES RISQUES TECHNOLOGIQUES
INEOS Polymers SARRALBE SAS

ANNEXE 1.2.1

Effets thermiques : thermique continu



Intensités

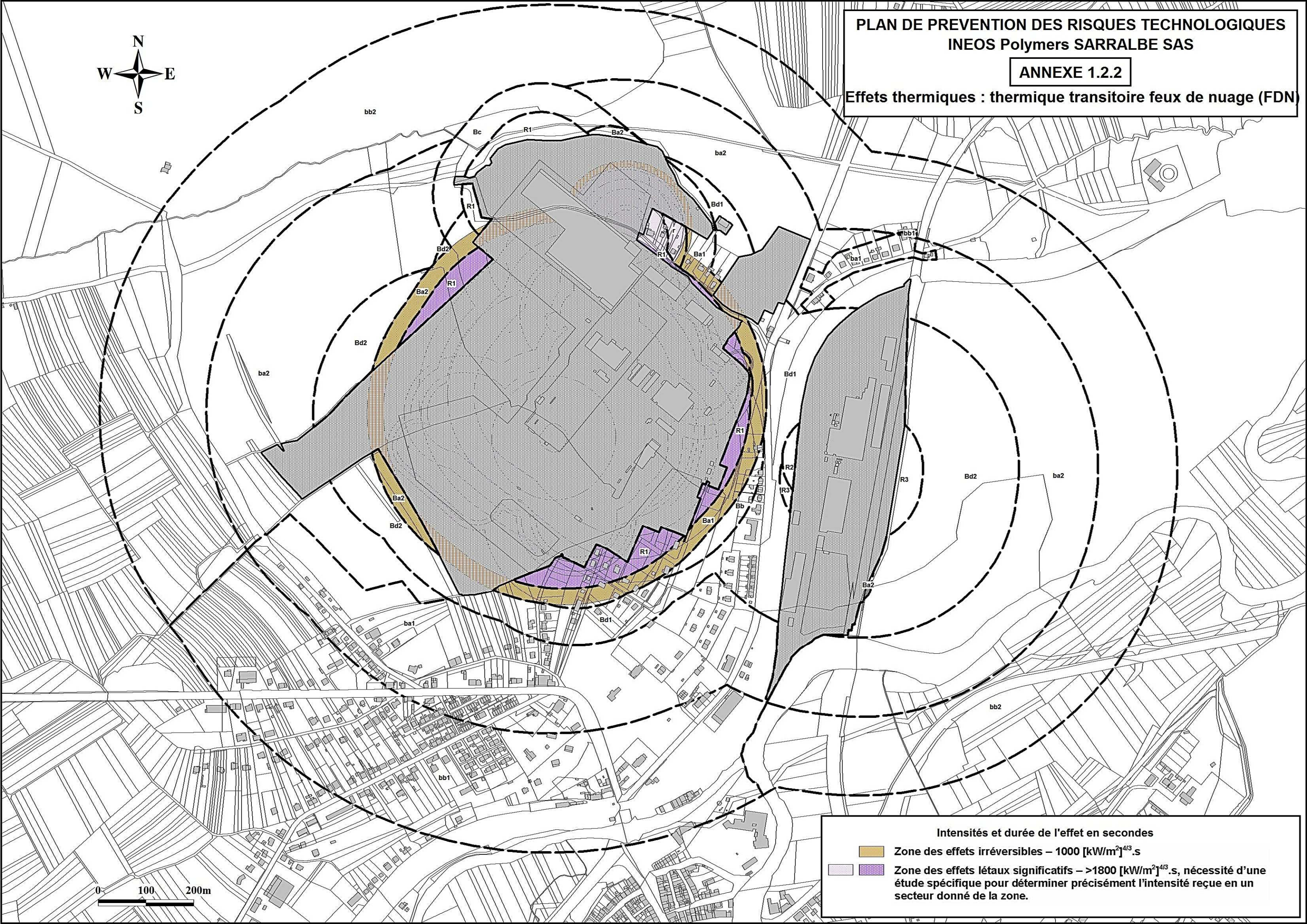
-  Zone des effets irréversibles - 5 kW/m²
-  Zone des effets létaux - 8 kW/m²
-  Zone des effets létaux significatifs - >8kW/m², nécessité d'une étude spécifique pour déterminer précisément l'intensité reçue en un secteur donné de la zone

0 100 200m

PLAN DE PREVENTION DES RISQUES TECHNOLOGIQUES
INEOS Polymers SARRALBE SAS

ANNEXE 1.2.2

Effets thermiques : thermique transitoire feux de nuage (FDN)



Intensités et durée de l'effet en secondes

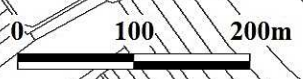
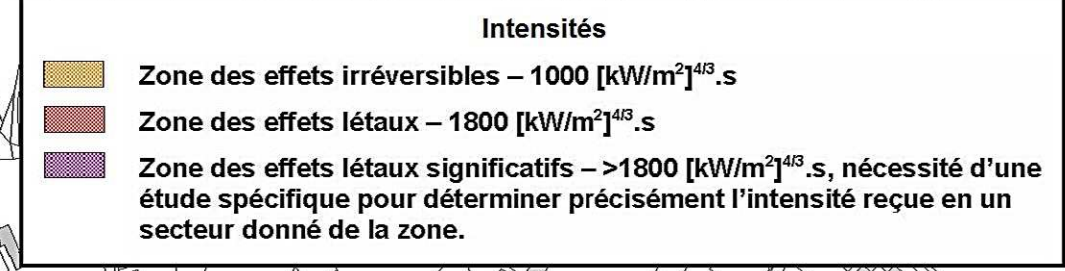
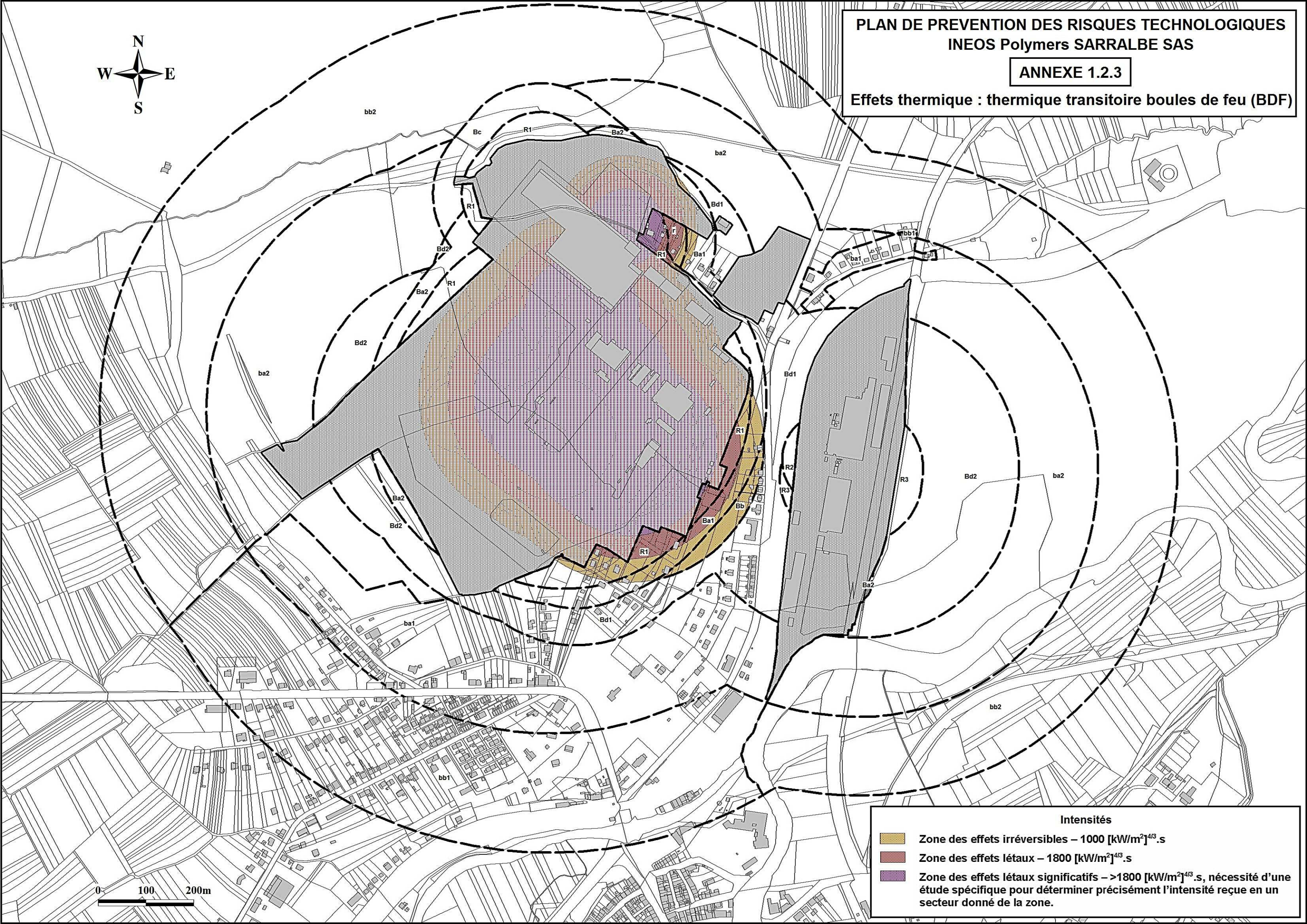
-  Zone des effets irréversibles – $1000 [kW/m^2]^{4/3} \cdot s$
-  Zone des effets létaux significatifs – $>1800 [kW/m^2]^{4/3} \cdot s$, nécessité d'une étude spécifique pour déterminer précisément l'intensité reçue en un secteur donné de la zone.

0 100 200m

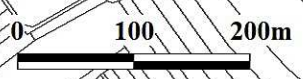
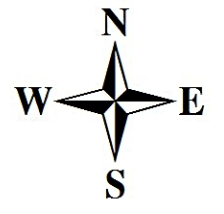
PLAN DE PREVENTION DES RISQUES TECHNOLOGIQUES
INEOS Polymers SARRALBE SAS

ANNEXE 1.2.3

Effets thermique : thermique transitoire boules de feu (BDF)



PLAN DE PREVENTION DES RISQUES TECHNOLOGIQUES
INEOS Polymers SARRALBE SAS
ANNEXE 1.3
Effets toxiques



Taux d'atténuation cible
16.67%