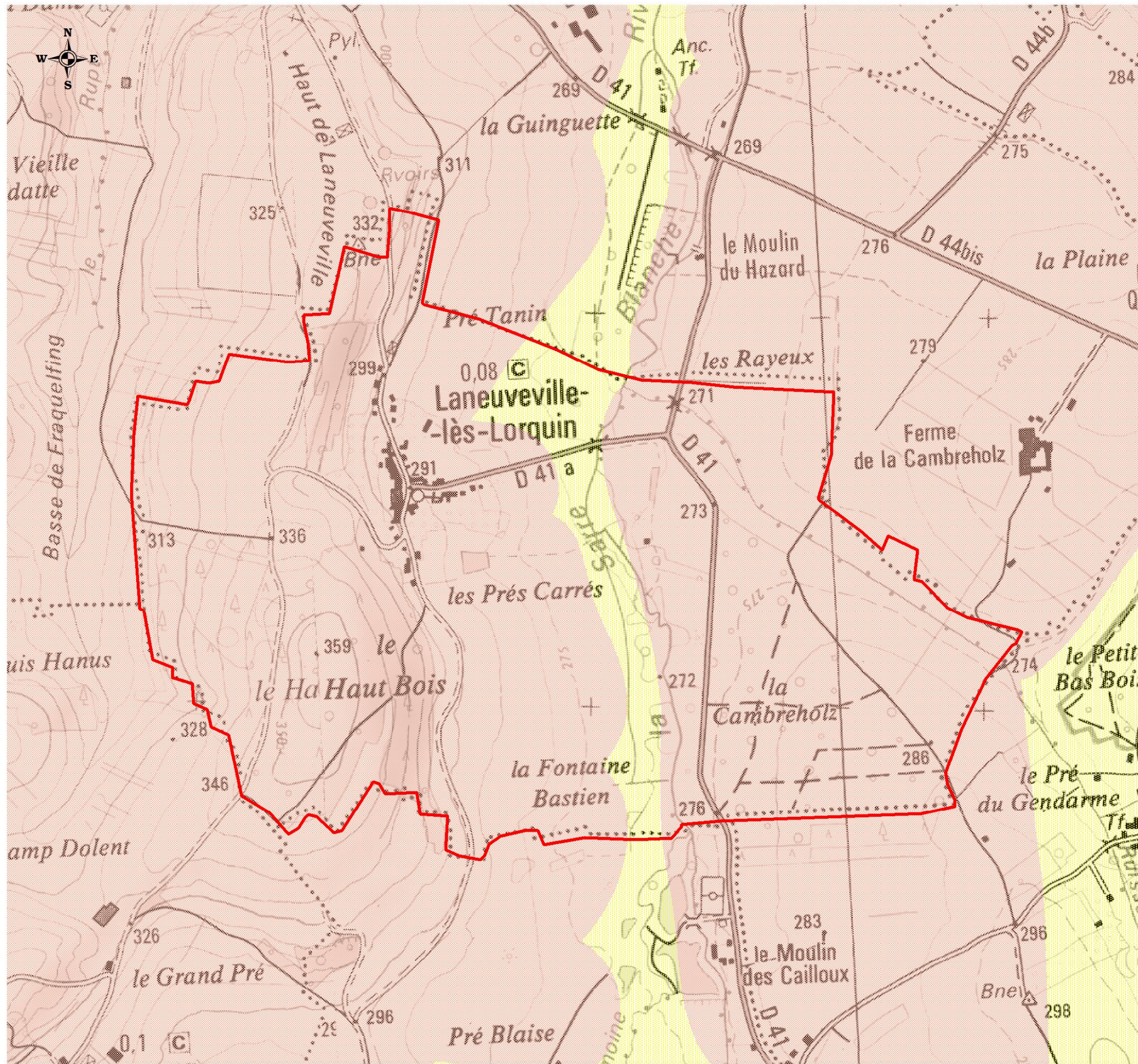


LANEUVEVILLE-LES-LORQUIN

Cartographie des risques de mouvement de terrain différentiel consécutif à la sécheresse et à la réhydratation des sols argileux .



LÉGENDE

Source : BRGM

- Zones d'exposition forte
- Zones d'exposition moyenne
- Zones d'exposition faible



AOÛT 2020



IGN scan 25 - 2018



DDT 57/SRECC/UPR