

# PLAN LOCAL D'URBANISME de FALCK



## Plan du réseau d'assainissement Falck "Cité" Echelle : 1/2000e

Approbation de l'élaboration du P.L.U. par  
Délibération du Conseil Communaire du  
27 septembre 2018

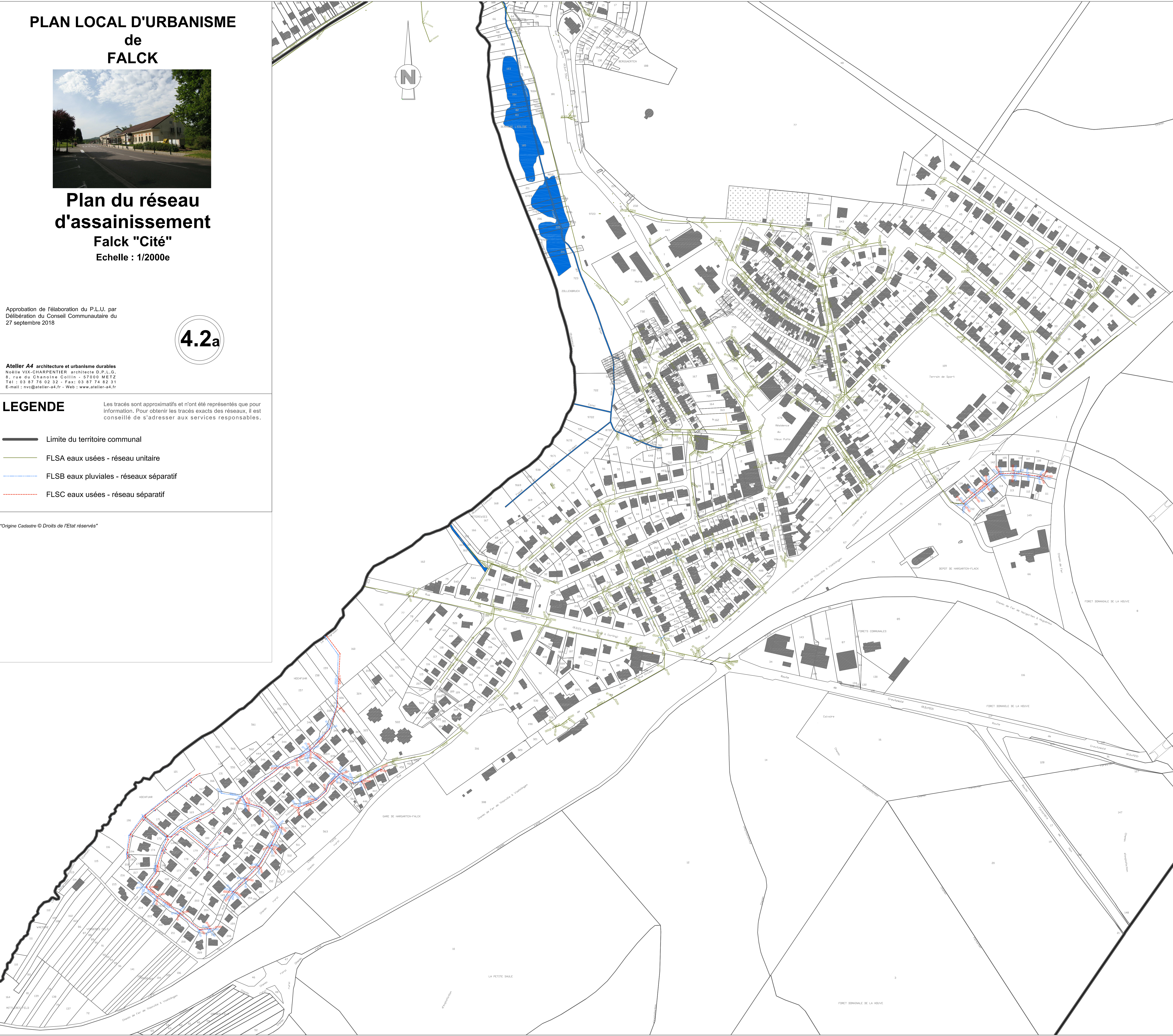
**Atelier A4 architecture et urbanisme durables**  
Noëlle VIX-CHARPENTIER architecte D.P.L.G.  
8, rue du Chanoine Collin - 57000 METZ  
Tél : 03 87 76 02 32 - Fax: 03 87 74 82 31  
E-mail : nvc@atelier-a4.fr - Web : www.atelier-a4.fr

### LEGENDE

Les tracés sont approximatifs et n'ont été représentés que pour  
information. Pour obtenir les tracés exacts des réseaux, il est  
conseillé de s'adresser aux services responsables.

- Limite du territoire communal
- FLSA eaux usées - réseau unitaire
- FLSB eaux pluviales - réseaux séparatif
- FLSC eaux usées - réseau séparatif

\*Origine Cadastre © Droits de l'Etat réservés\*



4.2a