

PLAN LOCAL D'URBANISME de FALCK



Règlement graphique Ensemble du ban communal

Echelle : 1/5000e

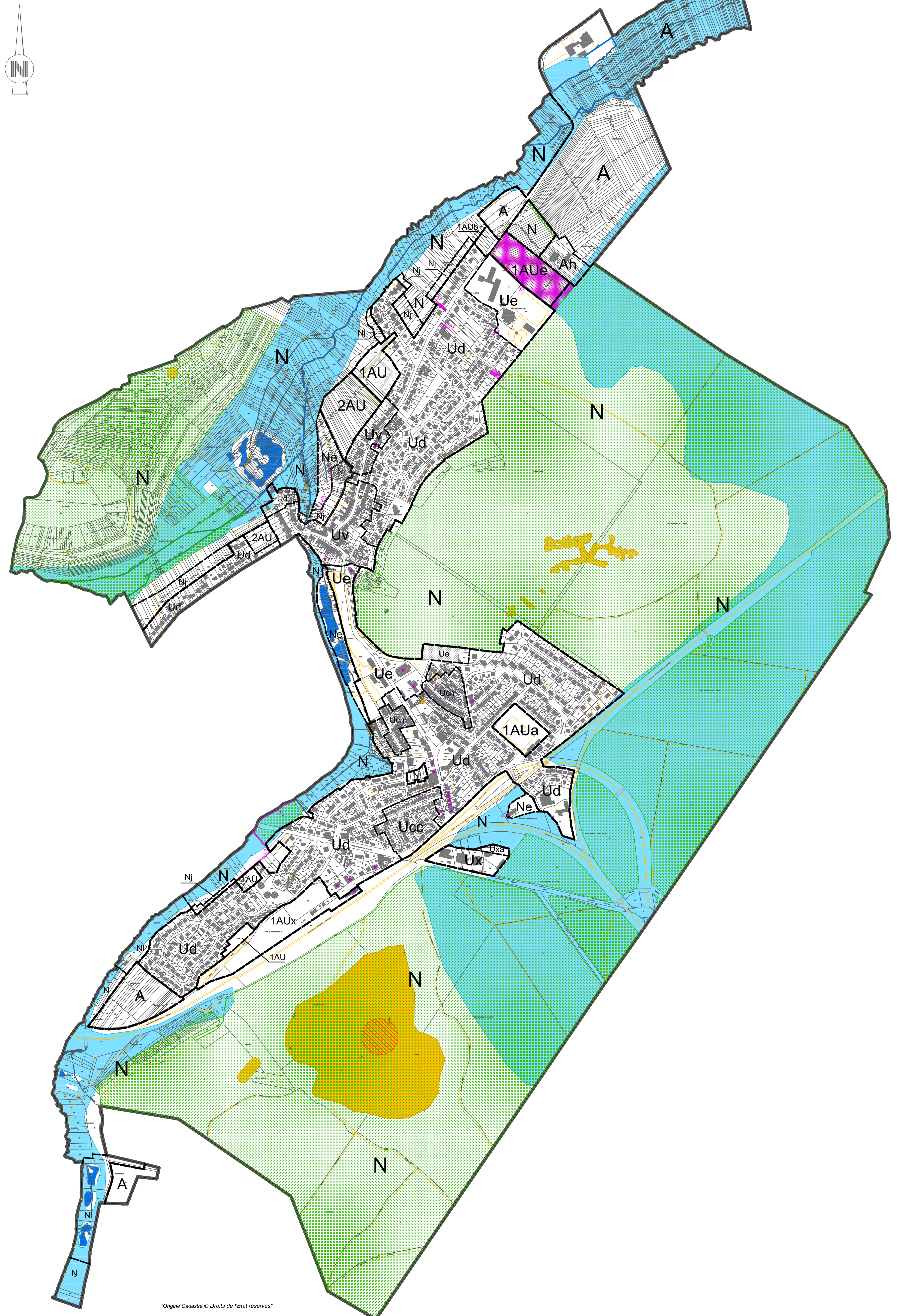
Approbation de l'élaboration du P.L.U. par
Délibération du Conseil Communaire du
27 septembre 2018

3.1

Atelier A4 architecture et urbanisme durables
Noëlle VIX-CHARPENTIER architecte D.P.L.G.
8, rue du Chanoiné Collin - 57000 METZ
Tél : 03 87 76 02 32 - Fax: 03 87 74 82 31
E-mail : nvc@atelier-a4.fr - Web : www.atelier-a4.fr

LEGENDE

- Limite du territoire communal
 - - - Limites de zones du règlement graphique du P.L.U.
 - - - Limites de secteurs du règlement graphique du P.L.U.
 - ◻ Emplacements réservés
- Éléments de paysage à protéger et à mettre en valeur :
- ☆ arbres remarquables isolés à préserver
 - ▨ boisements et haies à préserver ou à planter
 - zone humide prioritaire pour la gestion de l'eau, à protéger et à mettre en valeur
- ★ Immeubles et monuments à protéger et à mettre en valeur pour des motifs culturels et historiques
- ▨ PÉRIMÈTRE GLOBAL DES ZONES D'ALÉAS DE L'INVENTAIRE DÉPARTEMENTAL DES CAVITÉS SOUTERRAINES (hors mines)
 - PÉRIMÈTRE GLOBAL DES ZONES D'ALÉAS MOUVEMENTS DE TERRAIN LIÉS AUX ANCIENNES EXPLOITATIONS MINIÈRES DE HOUILLE, DE CUIVRE ET DE PLOMB



Origine Cadastre © Droits de l'Etat réservés