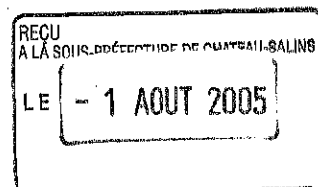


Département de la Moselle

**LEY**

CARTE COMMUNALE



*Document annexé à la  
délibération du 25/7/05*

Le Maire,

J.M. MEREL



**3**

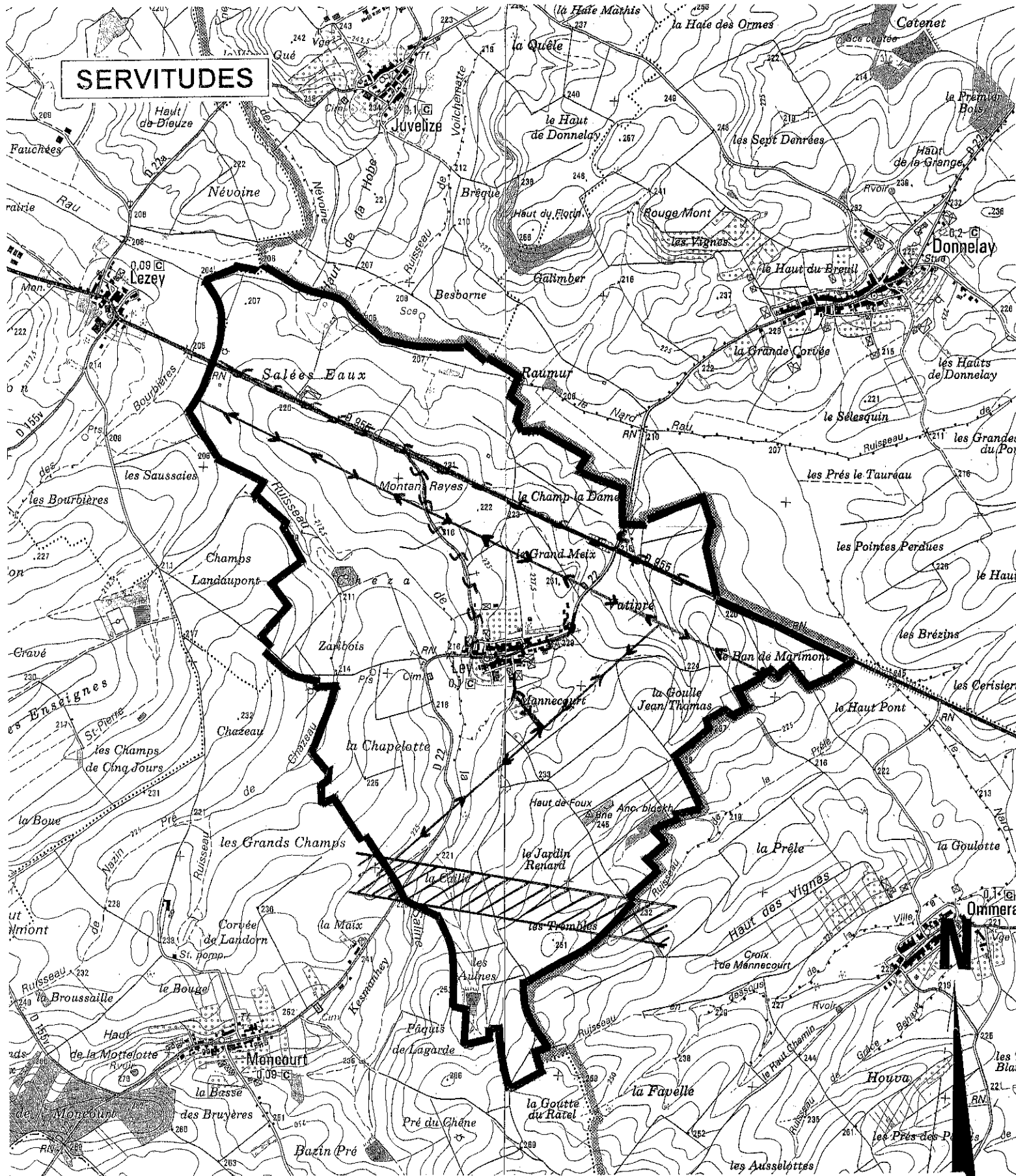
servitudes

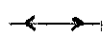
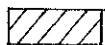
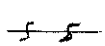
# LEY

## Tableau des Servitudes d'utilité Publique affectant l'occupation du sol

CODE	NOM OFFICIEL	TEXTES LEGISLATIFS	ACTE L'INSTITUANT	SERVICE RESPONSABLE
I4	Servitudes relatives à l'établissement des canalisations électriques.	Article 12 modifié de la loi du 15 juin 1906. Art. 298 de la loi de finances du 13 Juillet 1925. Art. 35 de la loi n° 46-628 du 8 Avril 1946 modifiée, Décret n° 67-886 du 6 Octobre 1967, Décret n° 70-492 du 11 juin 1970, Circulaire 70-13 du 24 Juin 1970.		E.D.F.- G.D.F.- Services Metz-Lorraine, allée Philippe Lebon, 57954 MONTIGNY-LES-METZ CEDEX
PT2	Servitudes relatives aux transmissions radioélectriques concernant la protection contre les obstacles des centres d'émission et de réception exploités par l'Etat.	Article L 54 à L 56-1 et R 21 à R26 du Code des PTT (loi n° 90-568 du 02.07.1990 relative à l'organisation du Service Public de la PTT, modifiée par la loi du 26.07.1996), Décret n° 90-1213 du 29.12.90 relatif au cahier des charges de F.T.	F.H. DABO LE VALSBERG-AMANCE GRAND MONT D'AMANCE, décret du 28/3/1977	Etat-Major de la région terre NORD-EST, Division soutien - Bureau Stationnement-Infrastructure, B.P. n°15 57998 METZ ARMEES
PT3	Servitudes relatives aux réseaux de communications téléphoniques et télégraphiques.	Article L 45-1 à L 48 et L 53 du Code des PTT (loi n° 96-659 du 26.07.1996 de Réglementation des télécommunications). Article D 408 et D 411 du Code des Postes et Télécommunications.		Direction Régionale de France TELECOM 103, rue aux Arènes - B.P. 9019 57037 METZ Cedex 1

# SERVITUDES



-  14 servitudes relatives à l'établissement des canalisations électriques
-  PT2 servitudes relatives aux transmissions radioélectriques concernant la protection contre les obstacles des centres d'émission et de réception exploités par l'Etat
-  PT3 servitudes relatives aux réseaux de communications téléphoniques et télégraphiques

Echelle : 1/25 000

