



**PRÉFET DE LA MOSELLE**

**Direction Départementale des territoires**  
Service aménagement, biodiversité et eau

**RECEPISSE DE DEPOT DE DOSSIER DE DECLARATION  
CONCERNANT L'AMENAGEMENT D'UN CARREFOUR GIRATOIRE AU SUD DE LA ZAC  
"POINTE SUD" DU PLATEAU DE FRESCATY  
SUR LA COMMUNE D'AUGNY**

**Dossier n° 57-2018-00285**

**LE PREFET DE LA MOSELLE  
CHEVALIER DE LA LEGION D'HONNEUR**

- VU le code de l'environnement, et notamment les articles L.211-1, L.214-1 à L.214-6 et R.214-1 à R.214-56
- VU le code général des collectivités territoriales ;
- VU le code civil, et notamment son article 640 ;
- VU le décret n° 2010-146 du 16 février 2010 modifiant le décret n° 2004-374 du 29 avril 2004 relatif aux pouvoirs des préfets, à l'organisation et à l'action des services de l'Etat dans les régions et les départements
- VU le schéma directeur d'aménagement et de gestion des eaux (SDAGE) du bassin Rhin-Meuse
- VU le décret du 11 octobre 2017 nommant Monsieur Didier MARTIN préfet de la Moselle
- VU l'arrêté du premier ministre du 18 décembre 2015 nommant Monsieur Björn DESMET directeur départemental des territoires de la Moselle
- VU le dossier de déclaration au titre de l'article L 214-3 du code de l'environnement considéré complet à la date du 5 juillet 2018 présenté par Metz-Métropole enregistré sous le n° 57-2018-00285

**DONNE RECEPISSE DU DEPOT DE SON DOSSIER DE DECLARATION AU PETITIONNAIRE**

**SUIVANT :**

**Metz-Métropole  
Harmony Park  
11, Boulevard de la solidarité  
BP 55025 – 57071 Metz Cedex 01**

**concernant : L'aménagement d'un carrefour giratoire au sud de la ZAC Pointe Sud du plateau de Frescaty sur la commune d'Augny**

Les ouvrages constitutifs de ces aménagements entrent dans la nomenclature des opérations soumises à déclaration au titre de l'article L. 214-3 du code de l'environnement. La rubrique concernée à l'article R. 214-1 du code de l'environnement est la suivante :

<b>Rubrique</b>	<b>Intitulé</b>	<b>Arrêté de prescriptions générales à respecter</b>
2.1.5.0	Rejet des eaux pluviales dans les eaux douces superficielles ou sur le sol ou dans le sous sol, la surface total du projet, augmentée de la surface correspondant à la partie du bassin naturel dont les écoulements sont interceptés par le projet, étant : - Supérieur ou égale à 20Ha (A) - <b>Supérieur à 1Ha mais inférieur à 20Ha (D)</b>	Néant

**Le déclarant peut débiter les travaux dès réception du présent récépissé de déclaration ; ceux-ci devront être réalisés conformément au dossier déposé. L'inobservation des dispositions figurant dans le dossier déposé, pourra entraîner l'application des sanctions prévues à l'article R 216-12 du code de l'environnement.**

Durant ce délai, il peut être demandé des compléments au déclarant si le dossier n'est pas jugé régulier, il peut être fait opposition à cette déclaration, ou des prescriptions particulières éventuelles peuvent être établies sur lesquelles le déclarant sera alors saisi pour présenter ses observations.

**En l'absence de suite donnée par le service police de l'eau à l'échéance de ce délai, le présent récépissé vaut accord tacite de déclaration.**

A cette échéance, une copie du récépissé sera affichée à la mairie de la commune de Augny où cette opération doit être réalisée et le dossier de déclaration sera consultable en mairie pendant une durée minimale d'un mois.

Ces documents seront mis à disposition du public sur le site internet de la préfecture de la Moselle ([www.moselle.gouv.fr](http://www.moselle.gouv.fr) -Territoires – eau et pêche – Décision du domaine de l'eau – déclaration et autorisation) durant une période d'au moins six mois.

Cette décision sera alors susceptible de recours contentieux devant le tribunal administratif de Strasbourg, en application de l'article R.514-3-1 du code de l'environnement, « sans préjudice de l'application des articles L.515-27 et L.553-4, les décisions mentionnées au I de l'article L.514-6 et aux articles L.211-6, L. 214-10 et L.216-2 peuvent être déférées à la juridiction administrative :

- par les tiers intéressés, en raison des inconvénients ou des dangers que le fonctionnement de l'installation présente pour les intérêts mentionnés aux articles L.211-1 et L.511-1 dans un délai de quatre mois à compter du premier jour de la publication ou de l'affichage de ces décisions.

- par les demandeurs ou exploitants, dans un délai de deux mois à compter de la date à laquelle la décision leur a été notifiée.

Les décisions mentionnées au premier alinéa peuvent faire l'objet d'un recours gracieux ou hiérarchique dans un délai de deux mois. Ce recours administratif prolonge de deux mois les délais mentionnés aux 1° et 2°.

**Les ouvrages, les travaux et les conditions de réalisation et d'exploitation doivent être conformes au dossier déposé. L'inobservation des dispositions figurant dans le dossier déposé, pourra entraîner l'application des sanctions prévues à l'article R216-12 du code de l'environnement.**

**Le service de police de l'eau devra être averti de la date de début des travaux ainsi que de la date d'achèvement des ouvrages et le cas échéant de la date de mise en service.**

En application de l'article R. 214-40 du code de l'environnement, toute modification apportée aux ouvrages, installations, à leur mode d'utilisation, à la réalisation des travaux ou à l'aménagement en résultant, à l'exercice des activités ou à leur voisinage et entraînant un changement notable des éléments du dossier de déclaration initiale doit être portée, avant réalisation à la connaissance du préfet qui peut exiger une nouvelle déclaration.

Les agents mentionnés à l'article L. 216-3 du code de l'environnement et notamment ceux chargés de la police de l'eau et des milieux aquatiques auront libre accès aux installations objet de la déclaration à tout moment, dans le cadre d'une recherche éventuelle d'infraction.

Les droits des tiers sont et demeurent expressément réservés.

Le présent récépissé ne dispense en aucun cas le déclarant de faire les déclarations ou d'obtenir les autorisations requises par d'autres réglementations.

A Metz, le 5 juillet 2018

Pour le Préfet et par délégation,

LA RESPONSABLE DE L'UNITE POLICE DE L'EAU



VALERIE ANTOINE-POTIER

Les informations recueillies font l'objet d'un traitement informatique destiné à l'instruction de votre dossier par les agents chargés de la police de l'eau en application du code de l'environnement. Conformément à la loi « informatique et liberté » du 6 janvier 1978, vous bénéficiez d'un droit d'accès et de rectification des informations qui vous concernent. Si vous désirez exercer ce droit et obtenir une communication des informations vous concernant, veuillez adresser un courrier au guichet unique de police de l'eau où vous avez déposé votre dossier, à défaut auprès de la direction de l'eau et de la biodiversité du ministère de l'Ecologie, du Développement durable, des Transports et du Logement.



## FICHE DE RENSEIGNEMENT

### REJET D'EAUX PLUVIALES du lotissement "hameaux de la roseraie" sur la commune de MARLY

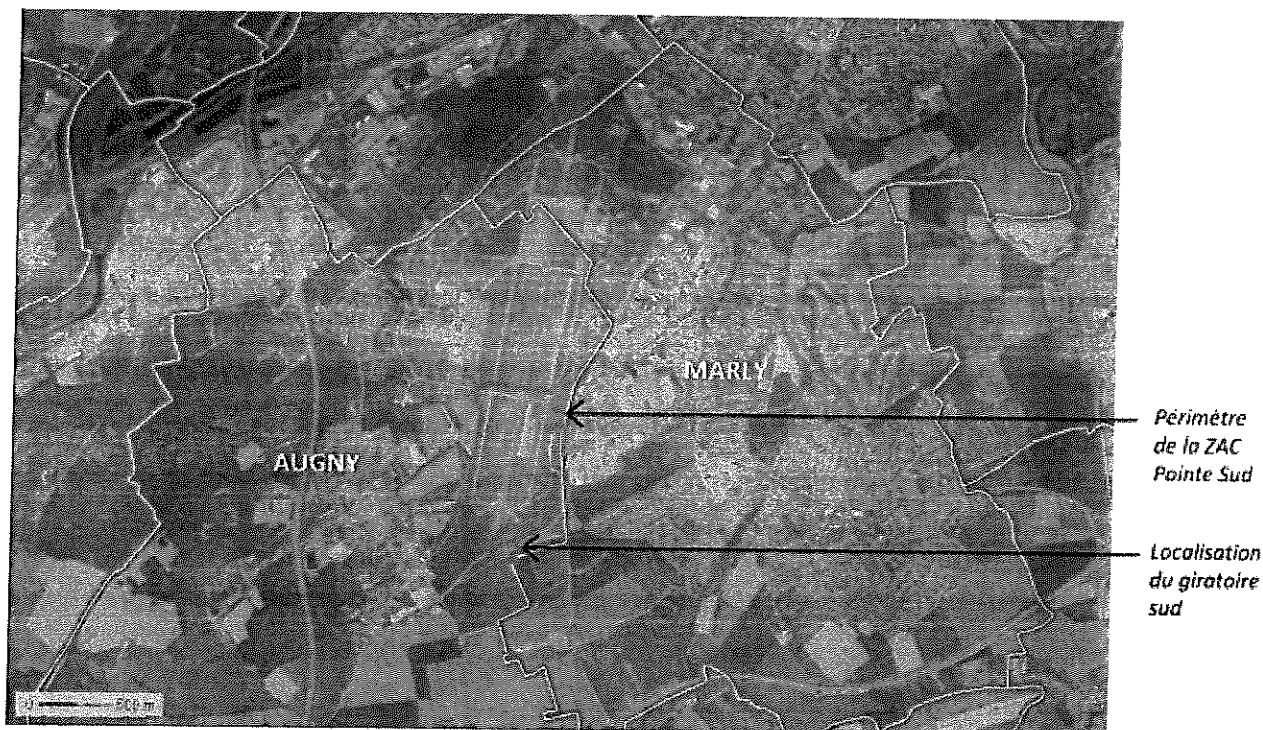
Récépissé n° 57-2017-00527

Rubrique	Intitulé	Régime	Projet	Arrêtés de prescriptions générales correspondant
2.1.5.0	Rejet d'eaux pluviales dans les eaux douces superficielles ou sur le sol ou dans le sous-sol, la surface totale du projet, augmentée de la surface correspondant à la partie du bassin naturel dont les écoulements sont interceptés par le projet, étant : 1° Supérieure ou égale à 20 ha (A) ; 2° Supérieure à 1 ha mais inférieure à 20 ha (D).	Déclaration	1,912 ha	-

## 1 - GENERALITES

**Maître d'ouvrage :** Metz Métropole  
Harmony Park  
11 Boulevard de la Solidarité  
BP 55052  
57071 Metz Cedex 3

### Plan de situation



## DONNEES TECHNIQUES

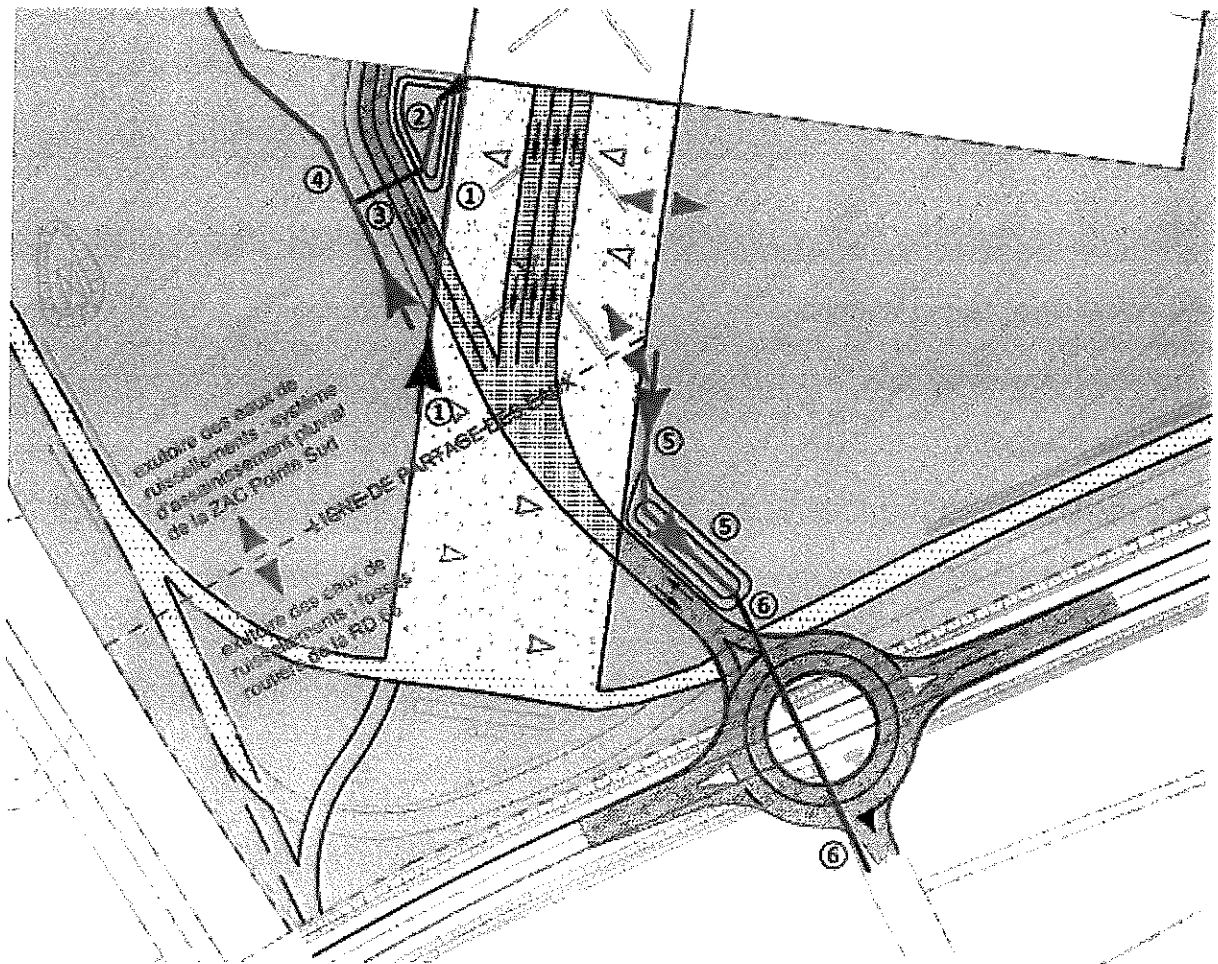
**Superficie :** Projet = 4 120m<sup>2</sup>  
Zone extérieure = 1,5 ha

**Dimensionnement :** débit de fuite total de 60 L/s, rejet au ruisseau du Renaultrupt

**Fréquence de retour :** 20 ans

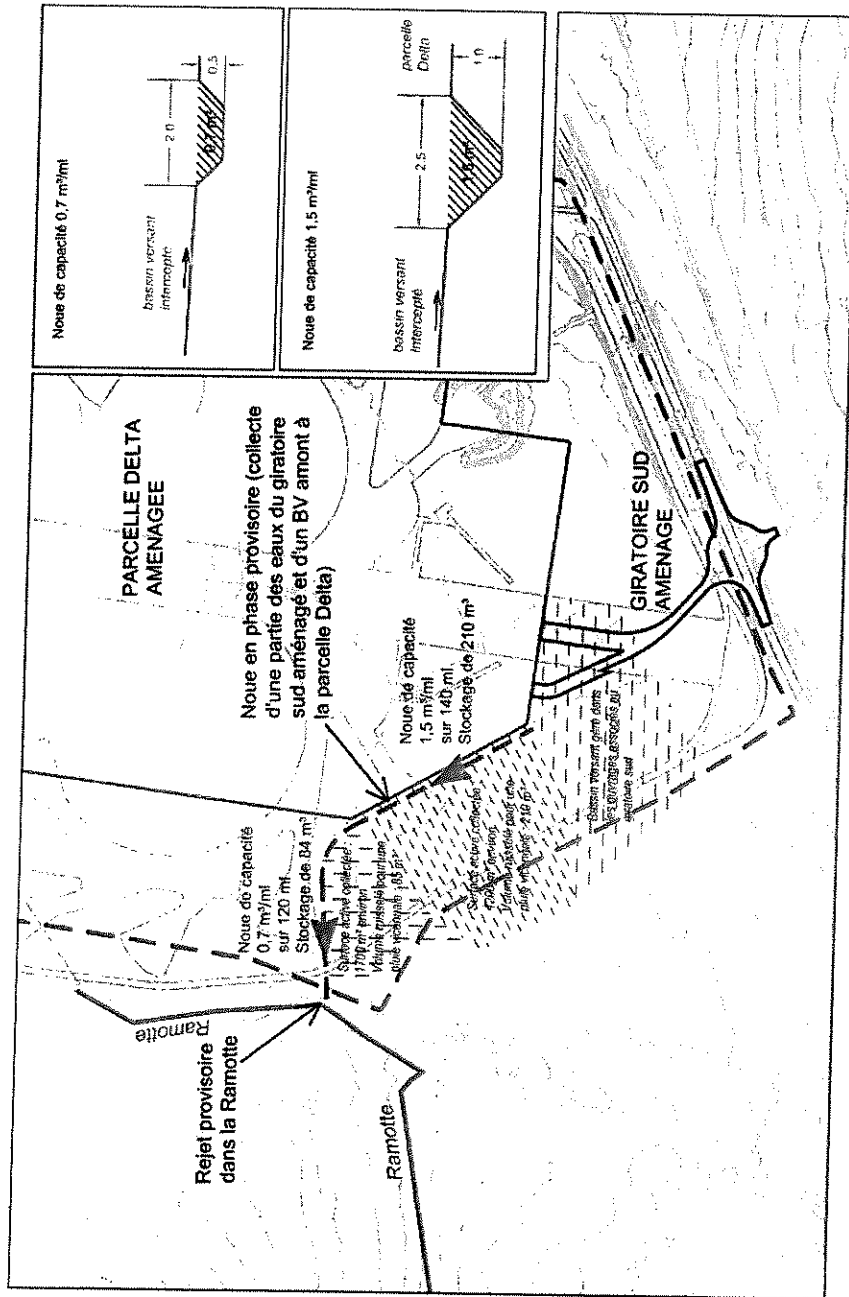
## CARACTERISTIQUES DES OUVRAGES

**Gestion des eaux du projet :**



La noue 5 aura un volume de 39 m<sup>3</sup>. La canalisation 6 aura un diamètre de 300 mm avec une pente de 0,01/m/m environ. L'exutoire de cette canalisation est le Renaultrupt. Des regards de décantation seront mis en place afin de retenir les pollutions accidentelles.

**Gestion du bassin versant extérieur :**



1

2

3